

令和6年度

定期監査結果報告書

山都町監査委員



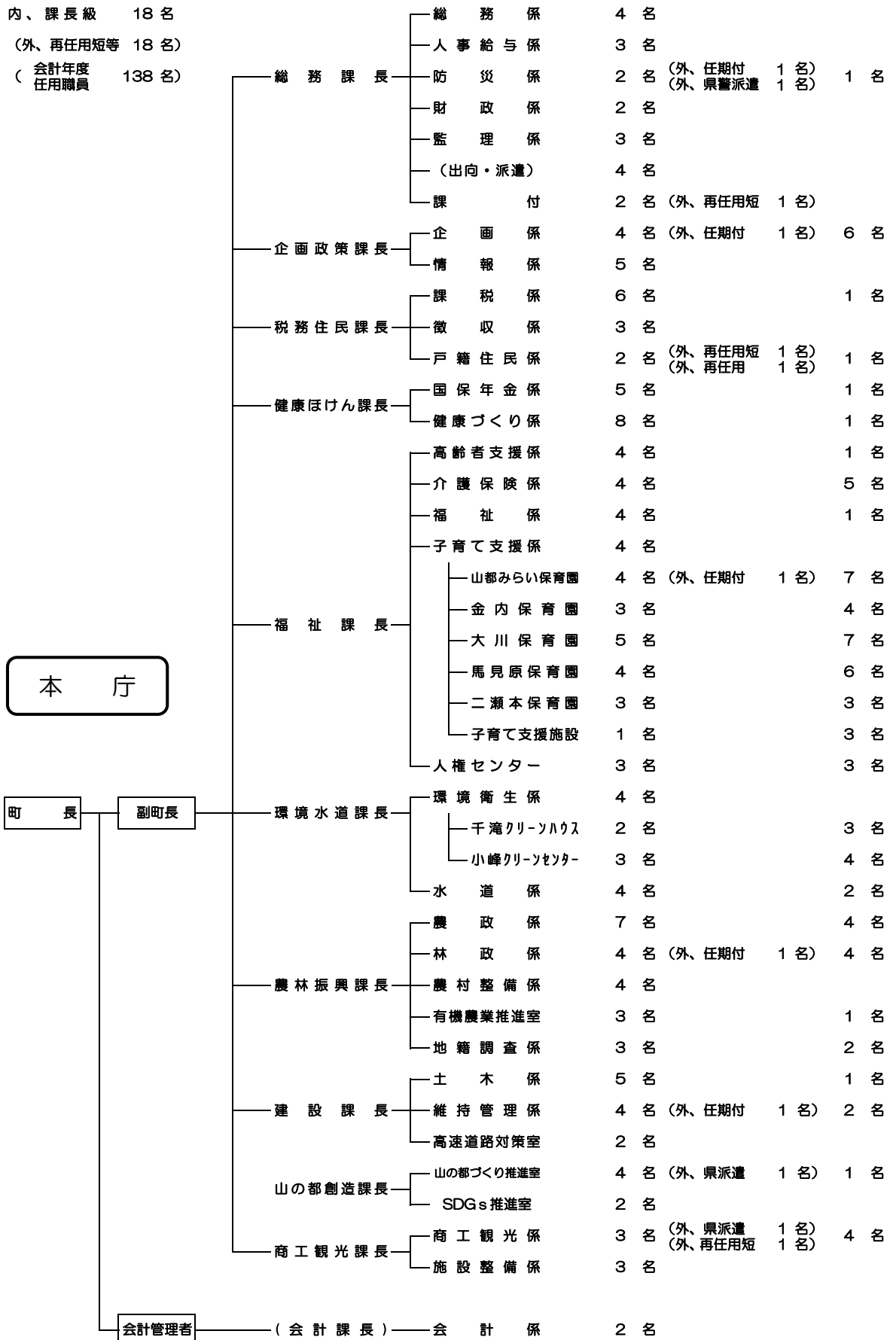
令和6年10月1日現在

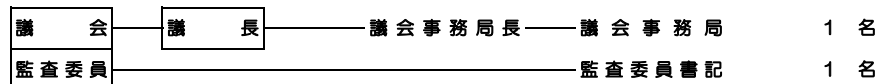
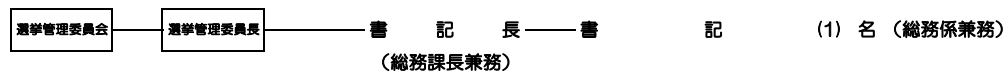
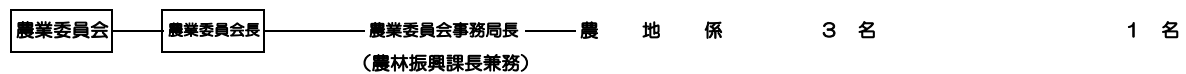
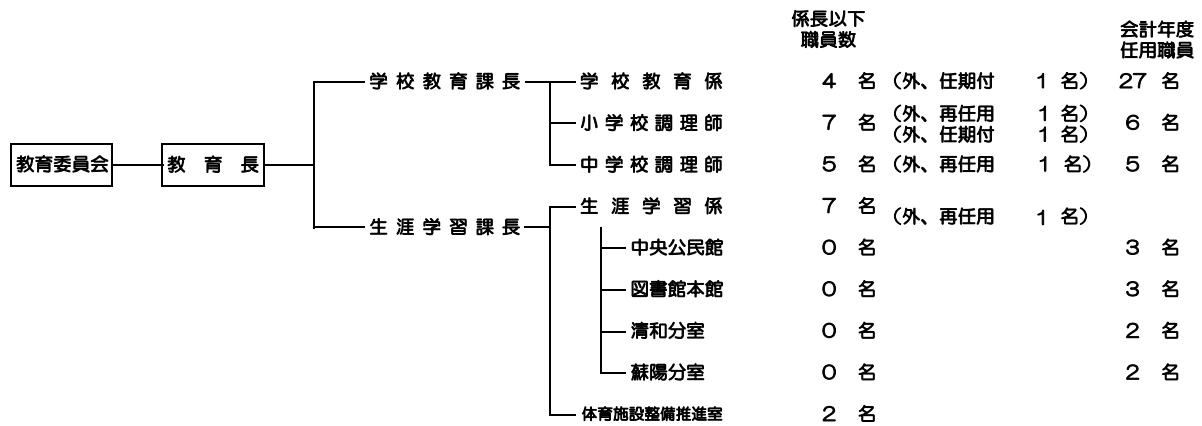
# 山都町職員機構図

職員定数 426名  
 職員実数 263名  
 内、課長級 18名  
 (外、再任用短等 18名)  
 (会計年度任用職員 138名)

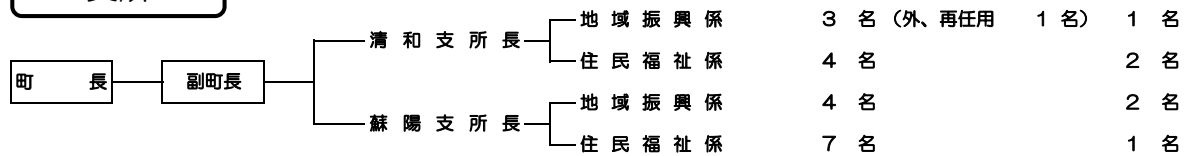
係長以下  
職員数

会計年度  
任用職員

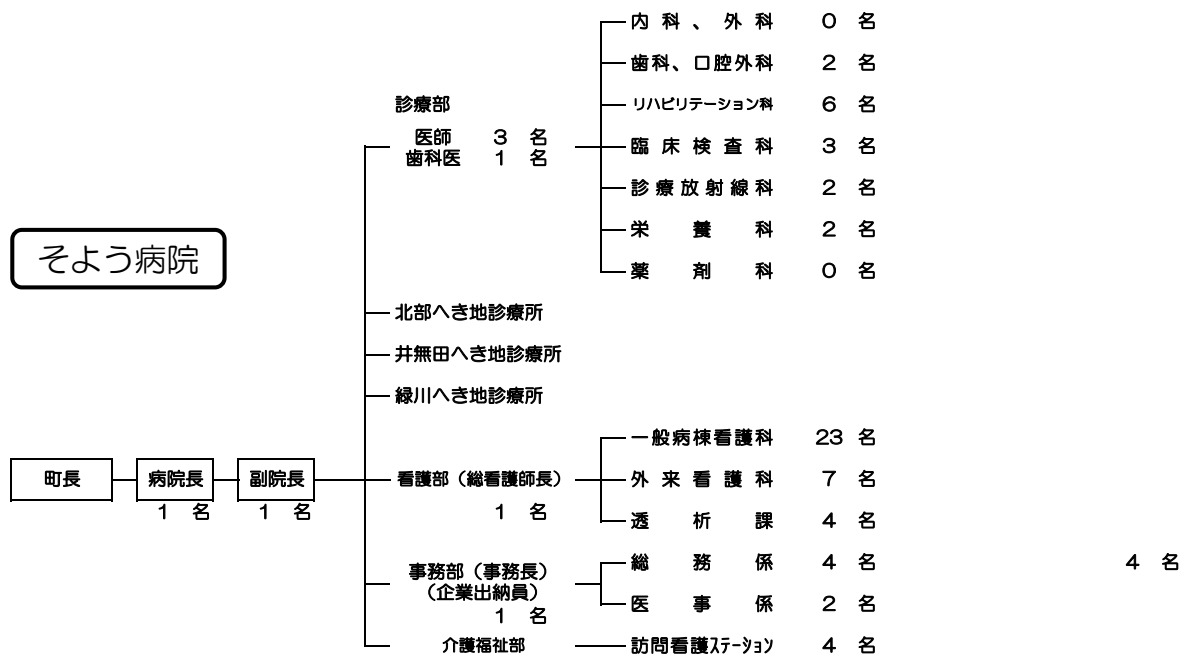




### 支所



### そよう病院



# 令和6年度 定期監査結果報告書

## 第1 監査の概要

### 1 監査の種類

地方自治法第199条第4項及び山都町監査委員に関する条例第4条の規定による定期監査

### 2 監査の対象

#### (1)財務に関する事務の執行

総務課 企画政策課 税務住民課 健康ほけん課 福祉課 環境水道課  
農林振興課 建設課 山の都創造課 商工観光課 清和支所 蘇陽支所  
会計課 学校教育課 生涯学習課 議会事務局

#### (2)経営に係る事業の管理

環境水道課(水道事業) そよう病院(病院事業)

#### (3)工事関係進捗状況等確認(現地調査)

#### (4)財政援助団体等に対する補助金交付状況

各課等の所管する財政援助団体等 48 団体

### 3 監査の期間

令和6年10月29日から11月19日までのうち10日間

### 4 監査の実施場所

監査委員室、清和支所、蘇陽支所、そよう病院及び各施設

### 5 監査の基準

本監査の実施については、関係法令のほか、山都町監査委員監査基準に準拠する。

### 6 監査の手続

提出された関係諸帳簿及び事務事業に関する資料等により、予算に係る事務の執行及び経営の状況について監査を行うとともに、必要に応じて所管課から聞き取りを行った。

工事等の進捗状況について、職員立会いの下、現地調査を行った。

また、財政援助団体等に対する補助金の交付状況について、提出された調書により、所管課から聞き取りを行った。

## 第2 監査の結果

### 1 予算の執行状況

令和6年4月1日から同9月30日までの上半期の予算執行状況について、地方自治法及び本町条例、規則等の関係法令に照らし監査を実施した結果、一般会計、各特別会計、水道事業会計、病院事業会計のいずれも関係法令に則した事務処理が行われていた。また、財政事情を考慮して、事務事業における予算執行は合理化に努められ、各事業も概ね順調に進捗しており、適正に処理されていると認めた。

令和6年9月30日現在の一般会計及び特別会計歳入歳出予算執行状況は別表1、公営企業会計歳入歳出予算執行状況は別表2のとおりである。

また、令和5年度に収入未済となり、令和6年度へ繰越調定した町税、保険料、各種負担金、使用料、貸付金返還金等の収納状況は別表3 公営企業会計における未収金の収納状況は別表4のとおりである。

今後とも、厳しい財政状況が続いていくことを見据えて、徹底した経費節減に努め、効率的な事務・事業の執行を心掛けられたい。

なお、軽微な事項については、実地にて、検討や改善を指示したので割愛した。

### 2 工事関係等現地調査

#### (1)R5 文教災第1号 小峰グラウンド災害復旧工事（小峰地内）

[予算科目] 10 款 災害復旧費

[施工概要] 復旧延長 L=42.0m、ブロック積工 A=104.0 m<sup>2</sup>、植生工 A=476.0 m<sup>2</sup>  
防護柵工 L=42.0m、排水構造物工（側溝） L=60.3m  
排水構造物工（波状管） L=18.0m

[工事開始] 令和6年1月31日

[竣工日] 令和6年5月31日

[予算額] 18,500,000 円

[請負額] 18,439,630 円



[修復が完了した法面]

(2)山都町南田地区耐震性貯水槽新設工事（南田地内）

[予算科目] 8款 消防費  
[施工概要] 耐震性貯水槽 40 m<sup>3</sup>  
[工事開始] 令和6年8月7日  
[竣工予定] 令和6年12月23日  
[予算額] 9,661,000円  
[請負額] 9,405,000円



[整備された貯水槽]

(3)障防第1号中島地区 水の田尾用水路1工区改修工事（中島地内）

[予算科目] 5款 農林水産業費  
[施工概要] 1工区 用水路 L=203.5m  
[工事開始] 令和5年10月25日  
[竣工日] 令和6年4月26日  
[予算額] 13,540,291円  
[請負額] 13,540,291円



[1工区用水路]

(4) 障防第2号中島地区 水の田尾用水路2工区ほか7路線改修工事（中島地内）

[予算科目] 5款 農林水産業費  
[施工概要] 2工区用水路 L=348.1m  
3工区用水路 L=11.5m  
支線4用水路 L=42.4m  
支線5用水路 L=80.3m  
支線6用水路 L=41.4m  
支線7用水路 L=26.5m  
支線8用水路 L=37.1m  
支線9用水路 L=148.3m  
[工事開始] 令和5年11月1日  
[竣工日] 令和6年4月26日  
[予算額] 44,891,318円  
[請負額] 44,891,318円



[2工区用水路]

### 3 健康ほけん課

令和6年度から医療 MaaS 事業がスタートする。今年度は、検査機器と看護師が乗車した車両が無医地区4ヶ所(蘇陽地区)の公民館を巡回し、そよう病院の医師と車両内の患者をオンラインで繋いで診察をする。地域医療を支える新たな選択肢ではあるが、運転手や看護師等の人材の確保や町の財政負担等が懸念される。将来的には町内の医療機関にも協力をお願いするとのことで、担当課と医療機関の連携を密にして慎重に事業を進められたい。また、医療 MaaS 事業の車両について、休診日の利活用についても検討し、積極的に活用していただきたい。

### 4 環境水道課

水道施設の老朽化による漏水により有収率が60.64%(目標70%以上)と低く、最近では漏水による緊急工事が多く対応に苦慮されている。人口減少に伴い収入の要となる水道料金は減少するが値上げについては慎重を要する。インフラ整備については計画的に実施されているようだが、町として更新工事の進捗推進に職員の増員と(町有林収入等による)財政援助を検討してはいかがか。

### 5 農林振興課

①有機農業を推進する山都町において、令和4年度より推進室を設置し多彩な取り組みがなされているが、高齢者には有機農業への転換は厳しいようである。有機農業を目指す移住者への支援強化が必要と思われる。

農林業が主である本町にとって米の値上がりには歓喜の声があるが、一過性にならないようにしたい。

②大矢野原演習場周辺障害防止事業について、防衛省関連の補助金を十分に活用されることを願う。

### 6 建設課

子育て世代向けに建てられた町営住宅「おおるりメゾンド浜町」には駐車場及び駐車場と建屋を繋ぐ通路に雨よけ屋根がない。建屋に車寄せも無いため、雨天時の車の乗降に支障を来している。「子育て」を謳うならば、早急に対策を講じられたい。

### 7 総務課

①長期にわたり滞納があった旧御所小学校の電気使用料が、担当職員の努力により本年8月に完済されたことは評価したい。

②人事評価制度が機能し始めたことは喜ばしいことである。職員のモチベーションや能力の向上につながることを願う。

③旅費規程について、近年の物価高騰等に伴い、出張における宿泊代が値上がりし、現在の旅費規程の宿泊費では不足している。職員の負担軽減と適切な旅費の支給のため、早急に旅費規程の見直しを検討していただきたい。

また、県外出張時の諸費について、私用車及び公共交通機関利用の場合は 2,200 円、公用車利用の場合は 1,100 円となっているが、職員の運転の負担を慮ると公用車利用も 2,200 円に統一してはいかがか。

## 8 清和支所

清和小水力発電所において、長年の懸案事項となっていた事業継続について、令和 7 年 6 月に休止の方向で調整中であるが、民間からの問い合わせもあるとのことで、施設の状況調査を行い公募による売却も含めて適正に対処されたい。

## 9 蘇陽支所（福祉課）

蘇陽支所の福祉センターに、民間の介護事業者が入居された。支所内の空き施設の利用が継続できたことは喜ばしいことである。また、事業者によりトレーニングマシンが設置されており、一般町民の利用も可能になれば健康増進の一助となり、さらに支所の空き部屋の活用促進にも繋がるため今後期待したい。

## 10 企画政策課

情報通信技術の発達で利便性と危険性が混在する中、昨年度より始まった「スマホ教室」は好評である。本町における情報格差の解消のために、今後も教室の継続を望む。

## 11 生涯学習課

課で所管している各種団体が多く、職員も対応に追われている様子であるが、形骸化している団体も見受けられるので、存続が必要か見直し・検討をお願いします。

通潤橋の国宝指定に伴い「文化財係」を設けて、町の文化財の保存に細心の注意と管理を望む。

## 12 学校教育課

「義務教育学校」の計画が 3 校から 2 校へ見直された。将来の子どもの減少を見据え、子どもの負担を考えた通学のあり方、財政を考慮した適正な校舎建設を検討されたい。

### 13 山の都創造課

矢部高校の3年生を対象とした、町内の事業所の説明会が令和4年度から実施されている。令和5年度は3名が町内事業所へ就職し、事業所にも生徒にも好評であった。今年度は1年生から3年生までを対象に夏休みを利用して行われた。今後も継続して取り組んでいただきたい。

また、町内に居住し就職をする生徒には支度金等を援助してはいかがか。

### 14 税務住民課

軽自動車税について滞納が見受けられる。本来、自動車の車検時には納税証明書が必要となるため、滞納があるということは使用していない車に課税しているケースがあると思われる。調査を行い課税の適正化に努められたい。

### 15 福祉課

令和6年7月、介護予防施設として「野原公民館」(東竹原)がリニューアルした。介護基盤緊急整備特別対策事業補助金(国2/3・県1/3補助)を活用し設置された。高齢者にとって、身近な公民館で語り合うことは健康に良く生きがいでもある。老朽化した公民館が多くあると思われるため、この制度を大いに活用して高齢者の笑顔と笑い声が聞こえる地域づくりに期待している。



[野原公民館]

### 16 共通事項

地方公共団体から各団体へ補助金等の交付ができるのは、その公益上必要があると認められる場合に限られる(地方自治法 232 条の 2)。交付の目的や趣旨、経過及び効果、対象となる事業の目的、性質及び状況等について、総合的に判断したうえで交付する必要がある。各部署において、町が交付した補助金や助成金が適切に使われているか、他部署から類似している補助金等が交付されていないかなど、申請書類や実績報告書等を十分に吟味して交付されたい。また、翌年度への繰越額が助成額を超過する団体については、助成額について団体と協議されたい。

### 第3 むすび

予算執行についてはそれぞれの事業が概ね順調に進捗している。これまでの監査でも指摘してきたが、今回の定期監査でも事前提出書類の訂正や差し替えが見受けられた。調書等の提出にあたっては、正確性、信頼性の観点から一人ひとりが責任を持って作成し、十分に精査したうえで提出して頂きたい。

新年度が始まり6ヶ月が経過した。新しい事業に取り組む姿勢はいいが、将来人口の減少に伴う税収の減、公共施設の利用度低下等を鑑み、慎重に協議を重ね財政破綻とならないような事業展開を切に望む。

今後とも住民の福祉と健康増進に努め最少の経費で最大の効果を上げるよう、なお一層の努力をお願いしたい。

別表1 一般会計及び特別会計歳入歳出予算執行状況

(令和6年9月末現在)

## 一般会計

## 【歳入】

(単位:円、%)

款	予算現額 A	調定済額 B	収入済額 C	収納率(C/A)		
				本年度①	前年度②	比較①-②
1 町税	1,467,933,000	1,398,147,427	686,059,037	46.7	56.4	△ 9.7
2 地方譲与税	313,018,000	109,632,000	109,632,000	35.0	32.9	2.1
3 利子割交付金	200,000	113,000	113,000	56.5	27.0	29.5
4 配当割交付金	3,000,000	1,047,000	1,047,000	34.9	21.7	13.2
5 株式等譲渡所得割交付金	3,000,000	0	0	0.0	0.0	0.0
6 法人事業税交付金	19,000,000	12,334,000	12,334,000	64.9	62.0	2.9
7 地方消費税交付金	320,000,000	189,541,000	189,541,000	59.2	56.7	2.5
8 ゴルフ場利用税交付金	8,000,000	3,290,700	3,290,700	41.1	43.9	△ 2.8
9 環境性能割交付金	18,000,000	3,652,000	3,652,000	20.2	46.0	△ 25.8
10 国有提供施設等所在 市町村助成交付金	9,000,000	0	0	0.0	0.0	0.0
11 地方特例交付金	47,210,000	47,210,000	47,210,000	100.0	100.0	0.0
12 地方交付税	5,700,000,000	3,976,140,000	3,976,140,000	69.7	71.6	△ 1.9
13 交通安全対策特別交付金	1,200,000	662,000	662,000	55.1	43.4	11.7
14 分担金及び負担金	96,870,000	29,416,815	24,519,857	25.3	6.2	19.1
15 使用料及び手数料	113,219,000	92,981,640	55,915,061	49.3	47.2	2.1
16 国庫支出金	6,539,954,000	2,119,342,242	167,980,041	2.5	3.4	△ 0.9
17 県支出金	3,819,685,000	487,946,371	309,158,900	8.0	14.5	△ 6.5
18 財産収入	35,563,000	16,976,408	12,811,117	36.0	69.5	△ 33.5
19 寄附金	520,001,000	133,919,500	133,919,500	25.7	23.1	2.6
20 繰入金	869,793,000	0	0	0.0	23.4	△ 23.4
21 繰越金	794,562,567	942,471,369	942,471,369		100.0	△ 100.0
22 諸収入	145,352,000	65,895,971	40,750,916		25.1	△ 25.1
23 町債	1,405,962,000	0	0	0.0	0.0	0.0
合計	22,250,522,567	9,630,719,443	6,717,207,498	30.1	34.0	△ 3.9

## 【 歳 出 】

(単位:円、%)

款	予算現額 D	負担行為累計額 E	支払済額 F	執行率(E/D)		
				本年度③	前年度④	比較③-④
1 議会費	91,330,000	46,991,219	45,462,169	51.4	52.8	△ 1.4
2 総務費	2,469,380,000	1,376,584,350	928,540,450	37.6	58.0	△ 20.4
3 民生費	3,420,863,000	1,405,997,453	1,177,417,021	41.1	40.7	0.4
4 衛生費	1,271,228,000	882,042,182	443,025,760	69.3	66.9	2.4
5 農林水産業費	2,250,875,000	1,157,764,577	570,021,743	51.4	66.3	△ 14.9
6 商工費	892,489,000	306,614,373	188,276,776	34.3	74.3	△ 40.0
7 土木費	1,522,745,000	751,893,595	320,243,612	49.3	57.8	△ 8.5
8 消防費	405,892,000	367,757,967	276,610,241	90.6	89.4	1.2
9 教育費	2,149,199,000	1,143,298,106	605,232,613	53.1	82.1	△ 29.0
10 災害復旧費	6,327,525,567	3,283,850,172	679,194,744	51.8	36.3	15.5
11 公債費	936,088,000	466,447,501	466,447,501	49.8	49.5	0.3
12 諸支出金	489,718,000	0	0	0.0	0.0	0.0
13 予備費	23,190,000	0	0	0.0	0.0	0.0
合 計	22,250,522,567	11,189,241,495	5,700,472,630	50.2	56.2	△ 6.0

9月末収支	歳入合計	歳出合計	差引額
		6,717,207,498	5,700,472,630

## 国民健康保険特別会計

### 【歳入】

(単位:円、%)

款	予算現額 A	調定済額 B	収入済額 C	収納率(C/A)		
				本年度①	前年度②	比較①-②
1 国民健康保険税	402,459,000	446,616,822	185,939,510	46.2	45.3	0.9
2 使用料及び手数料	100,000	36,700	36,700	36.7	32.2	4.5
3 国庫支出金	2,847,000	0	0	0.0	0.0	0.0
4 県支出金	2,124,959,000	1,661,913,000	906,498,000	42.6	46.9	△ 4.3
5 財産収入	1,000	0	0	0.0	0.0	0.0
7 繰入金	191,696,000	0	0	0.0	0.0	0.0
8 繰越金	22,732,000	22,732,206	22,732,206	100.0	100.0	0.0
9 諸収入	9,274,000	12,112,488	12,102,538	130.4	90.4	40.0
合計	2,754,068,000	2,143,411,216	1,127,308,954	40.9	44.1	△ 3.2

### 【歳出】

(単位:円、%)

款	予算現額 D	負担行為累計額 E	支払済額 F	執行率(E/D)		
				本年度③	前年度④	比較③-④
1 総務費	12,401,000	7,708,320	3,466,280	62.1	38.9	23.2
2 保険給付費	2,072,977,000	746,983,540	745,783,360	36.0	41.7	△ 5.7
3 国民健康保険事業費 納付金	626,366,000	626,364,420	208,800,420	99.9	99.9	0.0
6 保健事業費	29,900,000	8,655,324	8,610,324	28.9	32.5	△ 3.6
7 基金積立金	1,000	0	0	0.0	0.0	0.0
9 諸支出金	3,384,000	252,500	236,500	7.4	7.9	△ 0.5
14 予備費	9,039,000	0	0	0.0	0.0	0.0
合計	2,754,068,000	1,389,964,104	966,896,884	50.4	55.5	△ 5.1

9月末収支	歳入合計	歳出合計	差引額
		1,127,308,954	966,896,884

## 後期高齢者医療特別会計

### 【 歳 入 】

(単位:円、%)

款	予算現額 A	調定済額 B	収入済額 C	収納率(C/A)		
				本年度①	前年度②	比較①-②
1 後期高齢者医療保険料	217,577,000	208,091,640	93,050,440	42.7	50.8	△ 8.1
2 使用料及び手数料	35,000	13,700	13,700	39.1	26.0	13.1
4 繰入金	123,882,000	0	0	0.0	0.0	0.0
5 繰越金	3,723,000	3,723,467	3,723,467	100.0	100.0	0.0
6 諸収入	507,000	8,900	8,900	1.7	5.7	△ 4.0
合 計	345,724,000	211,837,707	96,796,507	27.9	32.3	△ 4.4

### 【 歳 出 】

(単位:円、%)

款	予算現額 D	負担行為累計額 E	支払済額 F	執行率(E/D)		
				本年度③	前年度④	比較③-④
1 総務費	2,986,000	2,631,415	2,631,415	88.1	77.8	10.3
2 後期高齢者医療 広域連合納付金	338,473,000	60,662,400	60,662,400	17.9	20.9	△ 3.0
4 諸支出金	1,567,000	93,800	5,200	5.9	19.5	△ 13.6
10 予備費	2,698,000	0	0	0.0	0.0	0.0
合 計	345,724,000	63,387,615	63,299,015	18.3	21.2	△ 2.9

9月末収支	歳入合計	歳出合計	差引額
		96,796,507	63,299,015

## 介護保険特別会計

### 【 歳 入 】

(単位:円、%)

款	予算現額 A	調定済額 B	収入済額 C	収納率(C/A)		
				本年度①	前年度②	比較①-②
1 保険料	473,168,000	507,488,350	243,082,790	51.3	52.0	△ 0.7
2 使用料及び手数料	753,000	17,000	17,000	2.2	2.9	△ 0.7
3 国庫支出金	814,767,000	452,294,000	452,294,000	55.5	53.9	1.6
4 支払基金交付金	772,154,000	381,602,000	381,602,000	49.4	49.8	△ 0.4
5 県支出金	424,415,000	186,795,000	186,795,000	44.0	43.6	0.4
6 財産収入	1,000	0	0	0.0	0.0	0.0
7 繰入金	411,286,000	0	0	0.0	0.0	0.0
8 繰越金	234,989,000	234,989,911	234,989,911	100.0	100.0	0.0
9 諸収入	16,764,000	6,674,820	6,674,610	39.8	37.0	2.8
合 計	3,148,297,000	1,769,861,081	1,505,455,311	47.8	46.9	0.9

### 【 歳 出 】

(単位:円、%)

款	予算現額 D	負担行為累計額 E	支払済額 F	執行率(E/D)		
				本年度③	前年度④	比較③-④
1 総務費	36,328,000	16,004,398	15,156,668	44.0	45.0	△ 1.0
2 保険給付費	2,808,790,000	1,135,506,682	1,135,506,682	40.4	40.8	△ 0.4
4 基金積立金	20,001,000	0	0	0.0	0.0	0.0
5 地域支援事業費	110,200,000	64,473,881	36,035,233	58.5	42.8	15.7
6 諸支出金	68,510,000	33,080,920	241,000	48.2	9.7	38.5
8 予備費	104,468,000	0	0	0.0	0.0	0.0
合 計	3,148,297,000	1,249,065,881	1,186,939,583	39.6	38.8	0.8

9月末収支	歳入合計	歳出合計	差引額
		1,505,455,311	1,186,939,583

別表2 公営企業会計歳入歳出予算執行状況

(令和6年9月末現在)

水道事業会計

【歳入(収益の収入)】

(単位:円、%)

区分	予算現額 A	調定済額 B	収入済額 C	収納率(C/A)		
				本年度①	前年度②	比較①-②
1 営業収益	205,484,000	104,991,891	102,000,618	49.6	-	-
2 営業外収益	164,809,000	85,345,020	85,245,020	51.7	-	-
3 特別利益	4,000	0	0	0.0	-	-
水道事業収益合計	370,297,000	190,336,911	187,245,638	50.6	-	-

【歳出(収益の支出)】

(単位:円、%)

区分	予算現額 D	負担行為累計額 E	支払済額 F	執行率(E/D)		
				本年度③	前年度④	比較③-④
1 営業費用	350,596,000	76,619,202	53,925,228	21.9	-	-
2 営業外費用	22,053,000	8,497,719	8,497,719	38.5	-	-
3 特別損失	81,000	85,116,921	62,422,947	105,082.6	-	-
4 予備費	4,080,000	0	0	0.0	-	-
水道事業費用合計	376,810,000	170,233,842	124,845,894	45.1	-	-

【歳入(資本の収入)】

(単位:円、%)

区分	予算現額 A	調定済額 B	収入済額 C	収納率(C/A)		
				本年度①	前年度②	比較①-②
1 企業債(現年)	137,500,000	0	0	0.0	-	-
1 企業債(繰越)	20,000,000	0	0	0.0	-	-
2 出資金	126,378,000	126,378,000	126,378,000	100.0	-	-
3 負担金(現年)	17,392,000	0	0		-	-
3 負担金(繰越)	3,241,000	0	0		-	-
4 国庫(県)補助金(現年)	81,466,000	0	0	0.0	-	-
4 国庫(県)補助金(繰越)	14,679,000	0	0	0.0	-	-
5 固定資産売却代金	1,000	0	0	0.0	-	-
資本の収入合計	400,657,000	126,378,000	126,378,000		-	-

【歳出(資本の支出)】

(単位:円、%)

区分	予算現額 D	負担行為累計額 E	支払済額 F	執行率(E/D)		
				本年度③	前年度④	比較③-④
1 建設改良費(現年)	345,604,000	273,396,083	112,616,526	79.1	-	-
1 建設改良費(繰越)	35,000,000	32,252,000	12,900,000	92.1	-	-
2 企業債償還金	189,873,000	94,333,839	94,333,839	49.7	-	-
3 予備費	3,030,000	0	0	0.0	-	-
資本の支出合計	573,507,000	399,981,922	219,850,365	69.7	-	-

## 病院事業会計

【歳入(収益の収入)】

(単位:円、%)

区分	予算現額 A	調定済額 B	収入済額 C	収納率(C/A)		
				本年度①	前年度②	比較①-②
1 医業収益	969,566,000	386,989,829	277,070,248	28.5	26.0	2.5
2 医業外収益	165,781,000	17,934,652	14,192,059	8.6	7.3	1.3
3 特別利益	1,000	1,301,661	1,301,661	130,166.1	266,309.2	△ 136,143.1
病院事業収益合計	1,135,348,000	406,226,142	292,563,968	25.8	23.6	2.2

【歳出(収益の支出)】

(単位:円、%)

区分	予算現額 D	負担行為累計額 E	支払済額 F	執行率(E/D)		
				本年度③	前年度④	比較③-④
1 医業費用	1,087,636,000	369,696,787	344,326,953	33.9	35.5	△ 1.6
2 医業外費用	44,712,000	17,440,942	17,378,272	39.0	19.6	19.4
3 特別損失	2,000,000	641,877	641,877	32.0	36.9	△ 4.9
4 予備費	1,000,000	0	0	0.0	0.0	0.0
病院事業費用合計	1,135,348,000	387,779,606	362,347,102	34.1	34.4	△ 0.3

【歳入(資本の収入)】

(単位:円、%)

区分	予算現額 A	調定済額 B	収入済額 C	収納率(C/A)		
				本年度①	前年度②	比較①-②
1 企業債	1,000	0	0	0.0	0.0	0.0
2 補助金	2,530,000	0	0	0.0	0.0	0.0
3 繰入金	26,345,000	0	0	0.0	0.0	0.0
資本の収入合計	28,876,000	0	0	0.0	0.0	0.0

【歳出(資本の支出)】

(単位:円、%)

区分	予算現額 D	負担行為累計額 E	支払済額 F	執行率(E/D)		
				本年度③	前年度④	比較③-④
1 建設改良費	10,341,000	5,115,000	0	49.4	5.4	44.0
2 企業債償還金	44,164,000	22,026,504	22,026,504	49.9	51.2	△ 1.3
3 他会計長期借入金償還金	0	0	0	-	-	-
資本の支出合計	54,505,000	27,141,504	22,026,504	49.7	45.7	4.0

別表3 町税、保険料及び各種負担金、使用料、貸付金返還金等の収納状況

(令和6年9月末現在)

## 町税及び国民健康保険税

(単位:円、%)

税別	年度	調定額 A	収入済額 B	収入未済額	収納率(B/A)			
					本年度	前年度	比較	
町税	町民税 (個人)	現年度	346,752,340	142,067,587	204,684,753	41.0	44.7	△ 3.7
		過年度	7,934,745	1,474,414	6,460,331	18.6	24.0	△ 5.4
	町民税 (法人)	現年度	31,752,900	31,072,600	680,300	97.9	98.2	△ 0.3
		過年度	382,203	50,000	332,203	13.1	0.0	13.1
	小計		386,822,188	174,664,601	212,157,587	45.2	48.1	△ 2.9
	固定資産税	現年度	859,193,300	384,310,100	474,883,200	44.7	44.4	0.3
		過年度	15,562,597	2,072,946	13,489,651	13.3	22.6	△ 9.3
	交付金	現年度	19,477,200	19,477,200	0	100.0	100.0	0.0
	小計		894,233,097	405,860,246	488,372,851	45.4	45.1	0.3
	軽自動車税	現年度	71,958,600	69,962,772	1,995,828	97.2	96.9	0.3
		過年度	2,492,779	461,826	2,030,953	18.5	9.5	9.0
	小計		74,451,379	70,424,598	4,026,781	94.6	93.7	0.9
	たばこ税		40,786,563	33,252,392	7,534,171	81.5	82.5	△ 1.0
	入湯税		137,100	137,100	0	100.0	0.0	100.0
	合計		1,396,430,327	684,338,937	712,091,390	49.0	49.6	△ 0.6
国民健康保険税	現年度	403,987,700	178,002,028	225,985,672	44.1	43.4	0.7	
	過年度	42,629,122	7,937,482	34,691,640	18.6	19.3	△ 0.7	
小計		446,616,822	185,939,510	260,677,312	41.6	40.7	0.9	
町税+国民健康保険税 現年度計		1,774,045,703	858,281,779	915,763,924	48.4	48.7	△ 0.3	
町税+国民健康保険税 過年度計		69,001,446	11,996,668	57,004,778	17.4	20.1	△ 2.7	
総計		1,843,047,149	870,278,447	972,768,702	47.2	47.4	△ 0.2	

児童福祉費負担金(保育園・病後児保育室等)

※調定額は9/30時点 (単位:円、%)

年度	調定額 A	収入済額 B	収入未済額	収納率(B/A)		
				本年度	前年度	比較
現年度	4,665,420	4,575,520	89,900	98.1	68.1	30.0
過年度	354,207	80,527	273,680	22.7	10.7	12.0
計	5,019,627	4,656,047	363,580	92.8	65.6	27.2

住宅使用料

(単位:円、%)

年度	調定額 A	収入済額 B	収入未済額	収納率(B/A)		
				本年度	前年度	比較
現年度	61,766,800	29,884,500	31,882,300	48.4	49.1	△ 0.7
過年度	1,443,487	393,100	1,050,387	27.2	22.2	5.0
計	63,210,287	30,277,600	32,932,687	47.9	48.5	△ 0.6

奨学資金返還金

(単位:円、%)

年度	調定額 A	収入済額 B	収入未済額	収納率(B/A)		
				本年度	前年度	比較
現年度	2,516,880	989,960	1,526,920	39.3	43.0	△ 3.7
過年度	3,587,460	179,000	3,408,460	5.0	23.4	△ 18.4
計	6,104,340	1,168,960	4,935,380	19.1	30.7	△ 11.6

家屋貸付収入(山の都づくり推進室)

(単位:円、%)

年度	調定額 A	収入済額 B	収入未済額	収納率(B/A)		
				本年度	前年度	比較
現年度	300,000	0	300,000	0.0	0.0	0.0
過年度	1,491,749	0	1,491,749	0.0	0.0	0.0
計	1,791,749	0	1,791,749	0.0	0.0	0.0

土地貸付収入(山の都づくり推進室)

(単位:円、%)

年度	調定額 A	収入済額 B	収入未済額	収納率(B/A)		
				本年度	前年度	比較
現年度	1,500	1,500	0	100.0	0.0	100.0
過年度	18,600	0	18,600	0.0	0.0	0.0
計	20,100	1,500	18,600	100.0	0.0	100.0

介護保険第1号被保険者保険料

(単位:円、%)

年度		調定額 A	収入済額 B	収入未済額	収納率(B/A)		
					本年度	前年度	比較
特別徴収 現年度		467,281,440	223,481,220	243,800,220	47.8	51.3	△ 3.5
普通徴収	現年度	33,161,610	18,975,510	14,186,100	57.2	50.8	6.4
	過年度	7,045,300	626,060	6,419,240	8.9	12.0	△ 3.1
	合計	40,206,910	19,601,570	20,605,340	48.8	42.1	6.7
総計		507,488,350	243,082,790	264,405,560	47.9	50.5	△ 2.6

後期高齢者医療保険料

(単位:円、%)

年度		調定額 A	収入済額 B	収入未済額	収納率(B/A)		
					本年度	前年度	比較
特別徴収 現年度		145,261,000	64,971,100	80,289,900	44.7	52.7	△ 8.0
普通徴収	現年度	62,116,800	64,971,100	△ 2,854,300	104.6	47.3	57.3
	過年度	713,840	446,140	267,700	62.5	32.6	29.9
	合計	62,830,640	65,417,240	△ 2,586,600	104.1	47.1	57.0
総計		208,091,640	130,388,340	77,703,300	62.7	51.2	11.5

別表4 公営企業会計における未収金の収納状況

(令和6年9月末現在)

【水道事業会計】

営業未収金(水道料金)

(単位:円、%)

年度	調定額 A	収入済額 B	収入未済額	収納率(B/A)		
				本年度	前年度	比較
現年度	102,346,563	100,206,299	2,140,264	97.9	98.2	△ 0.3
過年度	2,125,018	1,648,768	476,250	77.6	82.5	△ 4.9
計	104,471,581	101,855,067	2,616,514	97.5	97.8	△ 0.3

【病院事業会計】

医業未収金(窓口負担分)

(単位:円、%)

年度	調定額 A	収入済額 B	収入未済額	収納率(B/A)		
				本年度	前年度	比較
現年度	50,995,517	47,884,108	0	0.0	93.8	△ 93.8
過年度	12,787,590	4,206,334	8,581,256	32.9	38.0	△ 5.1
計	63,783,107	52,090,442	11,692,665	81.7	83.8	△ 2.1

令和6年度

定期監査(後期)結果報告書

山都町監査委員

## 目次

令和6年度定期監査（後期）結果報告書 .....	1
<b>第1 監査の概要</b> .....	1
1 監査の種類 .....	1
2 監査の期間及び監査対象施設 .....	1
3 監査の対象 .....	1
4 監査の基準 .....	2
5 主な着眼点 .....	2
6 監査の手続 .....	2
<b>第2 監査の結果</b> .....	2
1 予算の執行状況 .....	2
2 事務事業の執行状況及び指摘事項.....	2
(1) 学校教育課（町立小・中学校） .....	2
(2) 生涯学習課（公民館及び図書館） .....	3
(3) 福祉課（町立保育園） .....	5
<b>第3 むすび</b> .....	6
別表1 保育園毎歳出予算執行状況.....	7
別表2 小学校毎歳出予算執行状況.....	8
別表3 中学校毎歳出予算執行状況.....	8

## 令和6年度定期監査（後期）結果報告書

### 第1 監査の概要

#### 1 監査の種類

地方自治法第199条第4項及び山都町監査委員に関する条例第4条の規定による定期監査

#### 2 監査の期間及び監査対象施設

月日（曜）	監査対象施設	所管課
1月23日（木）	町立小学校5校・中学校3校 （机上による書類監査）	学校教育課
	蘇陽南小学校 （現地監査）	
1月24日（金）	町立保育園 （机上による書類監査）	福祉課
	山都みらい保育園 金内保育園 （現地監査）	
1月29日（水）	公民館・図書館 （机上による書類監査）	生涯学習課
	中央公民館・町立図書館 清和山村基幹集落センター 菅尾コミュニティセンター （現地監査）	
1月30日（木）	清和中学校 清和小学校 蘇陽小学校 蘇陽中学校 （現地監査）	学校教育課

#### 3 監査の対象

令和6年4月1日から令和6年12月31日までの間における財務に関する事務の執行状況及びその他の事務事業管理

#### 4 監査の基準

本監査の実施については、関係法令のほか、山都町監査委員監査基準に準拠する。

#### 5 主な着眼点

- (1) 事務事業は、関係法令を遵守して適正に執行されているか。
- (2) 予算の執行は、計画的かつ効率的に行われているか。
- (3) 違法、不当又は不適切な支出はないか。
- (4) 職員の充足及び配置は適正か。
- (5) 物品の管理及び物品管理台帳等の整備は適正か。

#### 6 監査の手続

所管課から提出のあった関係諸帳簿及び事務事業に関する資料により、予算に係る事務の執行について監査を行うとともに、必要に応じて、所管課、保育園長及び小・中学校長から聞き取りを行った。

また、備品や切手等の管理状況について、台帳の整備状況に併せて現物の保管状況の確認を行った。

## 第2 監査の結果

### 1 予算の執行状況

令和6年12月31日現在の予算執行状況について、関係書類を照合した結果、予算は目的に則して執行され、各事業とも概ね順調に進捗しており、いずれも関係法令及び財務規則に定められた手続によって執行されていることを認めた。

### 2 事務事業の執行状況及び指摘事項

#### (1) 学校教育課（町立小・中学校）

##### ①備品管理について

教科によっては専門的な物品が多く存在するが、小中学校共通の備品分類により整理分類され、統一した様式により管理されている。役場購入分の備品については、保管場所である学校の備品台帳への記載を徹底されたい。

##### ②切手の管理について

いずれの学校においても適正に台帳管理されている。

##### ③校舎について

どの学校も校舎が老朽化しており、計画的に修理や改修を行い対応されている。蘇陽南小学校において、玄関ホール吹抜けの最上部にある換気窓が開閉できないままである。建設当初の設置目的を確認され今後の対応を検討されたい。

#### ④学校の取り組みについて

各学校において、学校の特色を活かし創意工夫した取り組みがなされている。蘇陽小学校が保護者向けに作成された「まるわかり！蘇陽小学校」は、必要な情報が1枚のプリントにまとめてあり、わかりやすく便利な印刷物である。蘇陽中学校の全校生徒の縦割班による給食・清掃は、学年や性別に関係なく幅広い交流ができ、生徒の成長に良い影響を与えている。



[蘇陽中のランチルーム]

### (2) 生涯学習課（公民館及び図書館）

#### ①公民館施設の利用について

予約システムと前納制を導入し利便性の向上と未納防止を図っているが、馬見原公民館において滞納が101,190円（4か月分）発生している。毎月の納付状況のチェック体制が不十分であることは明確である。今後に向けて予約システムの在り方、前納の方法について再検討されたい。

#### ②山都町立図書館本館について

改修工事が行われ、窓際にカウンター席が設置された。隣の席との間に間仕切りがあり個別の空間が保たれ、読書、勉強、調べものに最適である。住民に周知され図書館の利用を促されたい。



[窓際に設置された読書スペース]

③本館のホールについて

利用が少ない状況である。小さなイベントを開催され文化施設の拠点となるよう努力されたい。

④本の管理について

蔵書の増加により本館では本棚を増設されているが、3つの図書館の書籍購入冊数は年間約 3,700 冊で、年々増え続ける。本のリサイクル等の取組もされているが、蔵書を保存する場所に限りがあるため保存年数を定め、基準に則り処分・廃棄などが必要と思われる。また、空き室が倉庫に使われているが整理整頓し図書収納庫として利用されたい。



[増設された本棚（スクリーン両側）]

(3) 福祉課 (町立保育園)

令和6年12月31日現在の児童福祉費負担金の収納状況は、第1表のとおりである。

第1表 児童福祉費負担金の収納状況 (単位:円、%)

歳入科目		調定済額	収入済額	収入未済額	収納率	未納世帯数 (未納月数)		
児童福祉費負担金		5,085,327	4,789,147	296,180	94.1	—		
歳入説明別内訳	現年度分	公立	山都みらい	707,900	707,900	0	100.0	—
			金内	509,800	509,800	0	100.0	—
			大川	885,770	885,770	0	100.0	—
			馬見原	602,900	580,400	22,500	96.3	2(4)
			二瀬本	265,500	265,500	0	100.0	—
	私立	御岳	378,840	378,840	0	100.0	—	
		はるか	1,005,030	1,005,030	0	100.0	—	
		菅尾	216,530	216,530	0	100.0	—	
		広域私立	158,850	158,850	0	100.0	—	
	小計		4,731,120	4,708,620	22,500	99.5	2(4)	
過年度分	公立	金内	38,080	0	38,080	0.0	1(5)	
		馬見原	11,527	11,527	0	100.0	—	
	私立	御岳	281,800	69,000	212,800	24.4	1(10)	
		はるか	22,800	0	22,800	0.0	1(3)	
	小計		354,207	80,527	273,680	22.7	3(18)	

注意) 現年度の調定済額は、4月～12月分として算出したものであり、未納実人数は12月末現在数である。

①保育料について

保護者に給付される児童手当からの保育料の納付により、未納者はごく少数である。過年度分についても収入未済額の解消について努力されているが、転出を機に滞納となるケースが見られるので、保育園と連携を密にしながら未納が発生しないよう引き続き努力されたい。

②備品管理について

台帳整備により良好な管理が行われている。

③切手の管理

切手受払簿により使用状況が分かる出納管理が行われている。しかしながら、

統一した様式を使用されていないところが見受けられた。

#### ④おむつ処理について

保育園での使用済み紙おむつの処理について、令和4年度の定期監査において園での処分を要望したところ、専用のごみ箱を設置するなどし、早急に対応していただいた。使用済み紙おむつを持ち帰らなくてすみ、保護者から好評である。また、希望する保護者には、紙おむつのサブスクリプション（定期購入）を導入し、保護者の育児負担軽減に積極的に取り組まれている。



[衛生面に配慮したおむつ専用のごみ箱]

### 第3 むすび

今回、公民館・図書館及び図書施設、小学校、中学校、保育園における12月末現在の予算執行状況及び各台帳の整備・管理状況等を監査したが、概ね整備されていた。

令和3年3月に「山都町学校規模適正化に関する報告書」が提出され、同年12月に「山都町学校規模適正化基本方針」を策定。義務教育学校を3地区にそれぞれ1校ずつ設置の方針が、児童数の減少等により、令和6年8月に矢部地区と清和・蘇陽地区の計2校の設置に変更された。また、老朽化が激しい清和小・清和中の設置予定場所が令和5年の水害により設置不可能となり、設置予定場所についても再検討されている。現場の清和小・清和中では児童・生徒、先生方が劣悪な環境の中に置かれており、待ったなしの状況である。義務教育学校について集中的に議論を行い、スピード感を持って早期の実現に向けて取り組まれない。

## 保育園毎歳出予算執行状況

(単位:円、%)

保育園名	区分	需用費					合計
		消耗品費	燃料費	光熱水費	賄材料費	医薬材料費	
山都みらい	予算額	1,376,000	31,000	600,000	4,050,000	82,000	6,139,000
	負担行為額	773,709	0	330,713	2,683,587	8,547	3,796,556
	執行率	56.2	0.0	55.1	66.3	10.4	61.8
金内	予算額	624,000	100,000	461,000	1,600,000	34,000	2,819,000
	負担行為額	270,539	18,095	246,614	1,083,975	5,374	1,624,597
	執行率	43.4	18.1	53.5	67.7	15.8	57.6
大川	予算額	1,089,000	24,000	360,000	3,270,000	70,000	4,813,000
	負担行為額	594,403	9,334	162,249	2,214,918	21,130	3,002,034
	執行率	54.6	38.9	45.1	67.7	30.2	62.4
馬見原	予算額	1,038,000	33,000	600,000	2,950,000	62,000	4,683,000
	負担行為額	667,926	7,130	233,611	1,941,754	7,120	2,857,541
	執行率	64.3	21.6	38.9	65.8	11.5	61.0
二瀬本	予算額	553,000	12,000	360,000	1,566,000	28,000	2,519,000
	負担行為額	556,029	0	101,570	1,313,473	11,735	1,982,807
	執行率	100.5	0.0	28.2	83.9	41.9	78.7
合計	予算額	4,680,000	200,000	2,381,000	13,436,000	276,000	20,973,000
	負担行為額	2,862,606	34,559	1,074,757	9,237,707	53,906	13,263,535
	執行率(%)	61.2	17.3	45.1	68.8	19.5	63.2

保育園名	報酬	旅費	役務費	委託料	使用料 賃借料	工事 請負費	原材料費	備品 購入費	負担金 補助金	合計	
予算額 (一括計上)	1,141,000	358,000	1,646,000	63,799,000	1,129,000	5,098,000	245,000	2,274,000	81,000	75,771,000	
保育園毎 負担行為額	共通費	0	68,340	377,527	59,994,000	31,826	0	0	0	60,471,693	
	山都 みらい	0	44,000	107,100	58,414	50,920	0	22,000	99,000	381,434	
	金内	0	33,518	48,800	100,020	137,264	3,322,000	184,800	0	3,829,552	
	大川	0	22,000	84,600	40,400	112,680	0	9,961	683,500	13,350	966,491
	馬見原	0	22,592	200,600	240,850	23,568	0	0	648,980	0	1,136,590
	二瀬本	0	22,814	231,913	78,650	47,148	0	10,000	0	10,524	401,049
合計	0	213,264	1,050,540	60,512,334	403,406	3,322,000	226,761	1,431,480	27,024	67,186,809	
執行率	0.0	59.6	63.8	94.8	35.7	65.2	92.6	62.9	33.4	88.7	

(職員の給与、手当、共済費については除く)

保育園関連予算総額	執行済総額	執行率 (※2.3.4節は除く)
96,744,000	80,450,344	83.2

別表2

令和6年12月31日現在

## 小学校毎歳出予算の執行状況

(単位:円、%)

学校名	報酬	報償費	旅費	需用費	役務費	委託料	使用料 賃借料	工事 請負費	原材料費	備品 購入費	負担金 補助金	学校計	
中島小	予算現額	0	0	0	3,909,000	473,000	52,000	0	0	244,000	0	4,678,000	
	負担行為額	0	0	0	2,581,337	111,491	44,388	0	0	218,054	0	2,955,270	
	執行率	0.0	0.0	0.0	66.0	23.5	85.3	0.0	0.0	89.3	0.0	63.1	
矢部小	予算現額	0	0	0	8,393,000	622,000	329,000	0	0	772,000	0	10,116,000	
	負担行為額	0	0	0	5,281,317	253,618	304,172	0	0	764,225	0	6,603,332	
	執行率	0.0	0.0	0.0	62.9	40.7	92.4	0.0	0.0	98.9	0.0	65.2	
清和小	予算現額	0	0	0	4,448,000	422,000	180,000	0	0	425,000	0	5,475,000	
	負担行為額	0	0	0	3,138,269	163,499	136,470	0	0	404,163	0	3,842,401	
	執行率	0.0	0.0	0.0	70.5	38.7	75.8	0.0	0.0	95.0	0.0	70.1	
蘇陽小	予算現額	0	0	0	4,652,000	334,000	112,000	0	0	417,000	0	5,515,000	
	負担行為額	0	0	0	3,395,477	159,531	75,330	0	0	375,003	0	4,005,341	
	執行率	0.0	0.0	0.0	72.9	47.7	67.2	0.0	0.0	89.9	0.0	72.6	
蘇陽南小	予算現額	0	0	0	5,519,000	529,000	130,000	0	0	324,000	0	6,502,000	
	負担行為額	0	0	0	3,444,968	146,492	108,504	0	0	324,000	0	4,023,964	
	執行率	0.0	0.0	0.0	62.4	27.6	83.4	0.0	0.0	100.0	0.0	61.8	
共通費	予算現額	1,691,000	38,000	570,000	6,430,000	961,000	7,118,000	1,501,000	7,502,000	150,000	11,306,000	1,220,000	38,487,000
	負担行為額	0	37,500	256,322	5,958,354	356,550	4,524,935	1,306,223	4,191,440	7,120	9,510,130	1,158,690	27,307,264
	執行率	0.0	98.6	44.9	92.6	37.1	63.5	87.0	55.8	4.7	84.1	94.9	70.9
合計	予算現額	1,691,000	38,000	570,000	33,351,000	3,341,000	7,921,000	1,501,000	7,502,000	150,000	13,488,000	1,220,000	70,773,000
	負担行為額	0	37,500	256,322	23,799,722	1,191,181	5,193,799	1,306,223	4,191,440	7,120	11,595,575	1,158,690	48,737,572
	執行率	0.0	98.6	44.9	71.4	35.7	65.6	87.0	55.9	4.7	86.0	95.0	68.9

別表3

令和6年12月31日現在

## 中学校毎歳出予算の執行状況

(単位:円、%)

学校名	報酬	報償費	旅費	需用費	役務費	委託料	使用料 賃借料	工事 請負費	原材料費	備品 購入費	負担金 補助金	学校計	
矢部中	予算現額	0	0	0	8,644,000	677,000	668,000	0	0	658,000	0	10,647,000	
	負担行為額	0	0	0	5,205,154	241,954	443,350	0	0	626,582	0	6,517,040	
	執行率	0.0	0.0	0.0	60.2	35.7	66.3	0.0	0.0	95.2	0.0	61.2	
清和中	予算現額	0	0	0	4,483,000	460,000	202,000	0	0	179,000	0	5,324,000	
	負担行為額	0	0	0	2,421,399	159,945	122,054	0	0	77,376	0	2,780,774	
	執行率	0.0	0.0	0.0	54.0	34.7	60.4	0.0	0.0	43.2	0.0	52.2	
蘇陽中	予算現額	0	0	0	5,813,000	420,000	439,000	0	0	460,000	0	7,132,000	
	負担行為額	0	0	0	3,515,219	200,199	356,218	0	0	459,639	0	4,531,275	
	執行率	0.0	0.0	0.0	60.4	47.6	81.1	0.0	0.0	99.9	0.0	63.5	
共通費	予算現額	982,000	0	308,000	4,900,000	603,000	6,178,000	1,227,000	16,686,000	150,000	1,868,000	702,000	33,604,000
	負担行為額	0	0	133,480	3,990,870	232,230	4,965,918	1,155,522	13,553,241	0	1,701,087	661,385	26,393,733
	執行率	0.0	0.0	43.3	81.4	38.5	80.3	94.1	81.2	0.0	91.0	94.2	78.5
合計	予算現額	982,000	0	308,000	23,840,000	2,160,000	7,487,000	1,227,000	16,686,000	150,000	3,165,000	702,000	56,707,000
	負担行為額	0	0	133,480	15,132,642	834,328	5,887,540	1,155,522	13,553,241	0	2,864,684	661,385	40,222,822
	執行率	0.0	0.0	43.3	63.4	38.6	78.6	94.1	81.2	0.0	90.5	94.2	70.9