

令和元年度

定期監査結果報告書

山都町監査委員

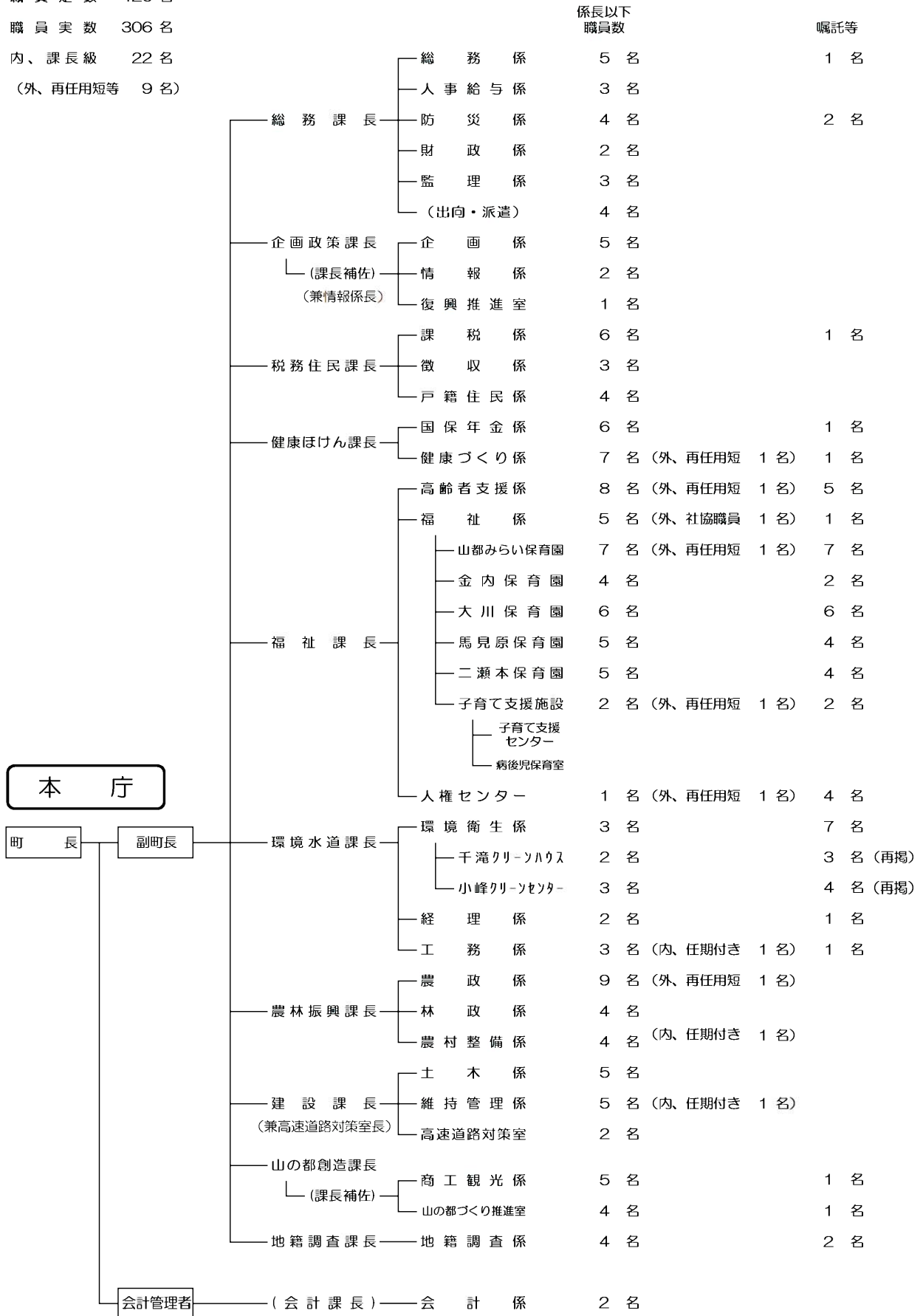
## 令和元年度 定期監査結果報告書

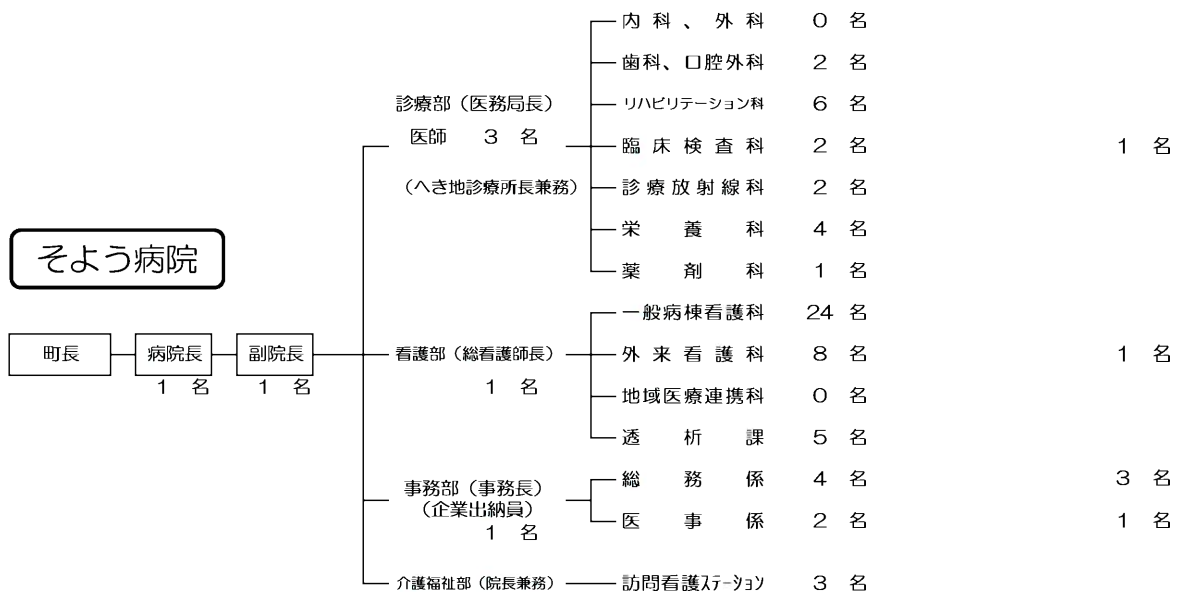
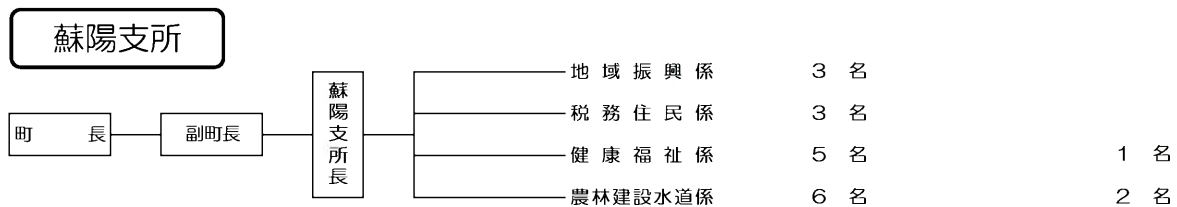
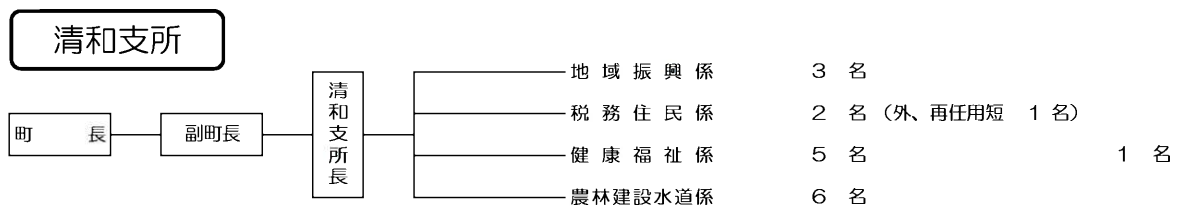
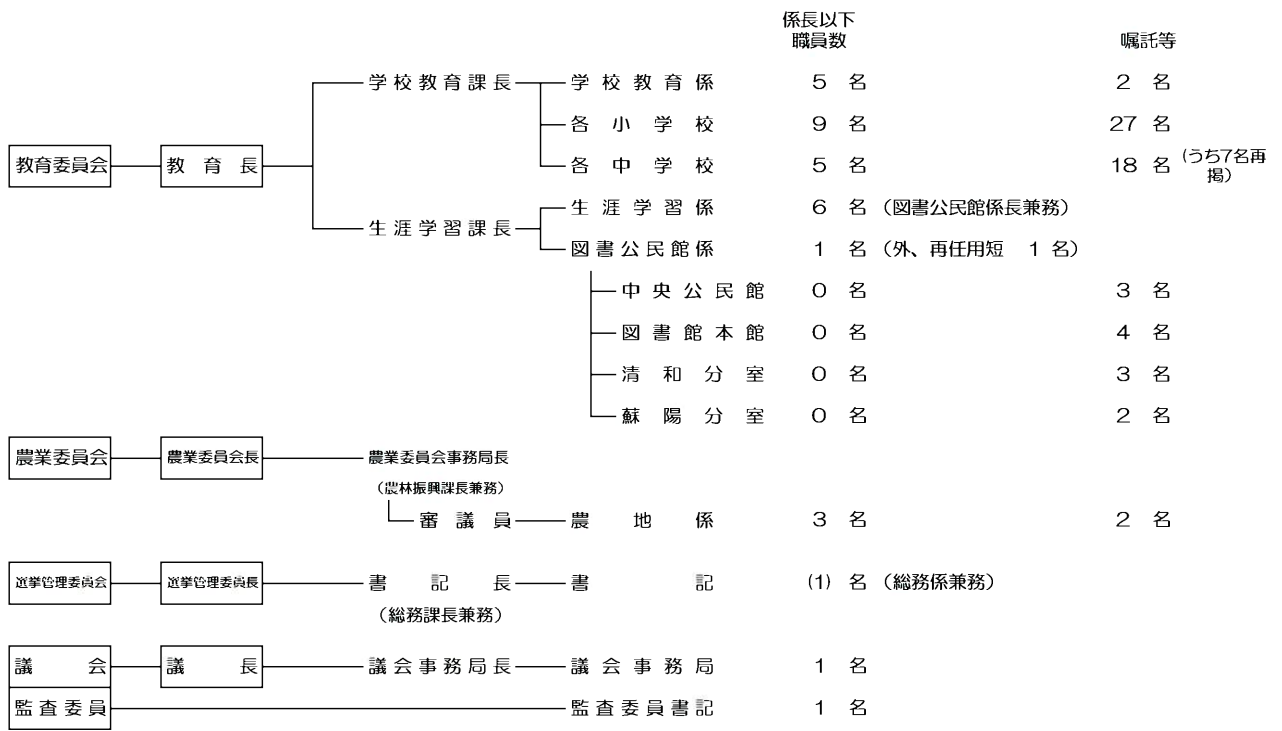
第1	監査の概要	3
1	監査の対象	3
2	監査の期間	3
3	監査の手続	3
第2	監査の結果	3
1	予算の執行状況	3
2	現地調査	4
3	そよう病院	6
4	清和支所	7
5	蘇陽支所	7
6	建設課	7
7	学校教育課	7
8	生涯学習課	7
9	山の都創造課	7
10	監査調書等の提出書類について	7
別表1	一般会計及び特別会計歳入歳出予算執行状況	9
別表2	公営企業会計歳入歳出予算執行状況	16
別表3	町税、保険料及び各種負担金、使用料、 貸付金返還金等の収納状況	18
別表4	公営企業会計における未収金の収納状況	21

令和1年10月1日現在

# 山都町職員機構図

職員定数 426名  
 職員実数 306名  
 内、課長級 22名  
 (外、再任用短等 9名)





# 令和元年度 定期監査結果報告書

## 第1 監査の概要

### 1 監査の対象

#### (1) 財務に関する事務の執行

総務課 企画政策課 税務住民課 健康ほけん課 福祉課 環境水道課  
農林振興課 建設課 山の都創造課 地籍調査課 清和支所 蘇陽支所  
会計課 学校教育課 生涯学習課 議会事務局

#### (2) 経営に係る事業の管理

環境水道課（水道事業） そよう病院（病院事業）

#### (3) 工事関係進捗状況（現地調査）

環境水道課、農林振興課、建設課、生涯学習課

#### (4) 財政援助団体等に対する補助金交付状況

各課等の所管する財政援助団体等 49 団体

### 2 監査の期間

令和元年 10 月 23 日から 11 月 7 日までのうち 9 日間

### 3 監査の手続

提出された関係諸帳簿及び事務事業に関する資料等により、予算に係る事務の執行及び経営の状況について監査を行うとともに、必要に応じて所管課から聞き取りを行った。

工事等の進捗状況について、職員立会いの下、現地調査を行った。

また、財政援助団体等に対する補助金の交付状況について、提出された調書により、所管課から聞き取りを行った。

## 第2 監査の結果

### 1 予算の執行状況

令和元年 4 月 1 日から同 9 月 30 日までの上半期の予算執行状況について、地方自治法及び本町条例、規則等の関係法令に照らし監査を実施した結果、一般会計、各特別会計、水道事業会計、病院事業会計のいずれも関係法令に則した事務処理が行われていた。また、財政事情を考慮して、事務事業における予算執行は合理化に努められ、各事業も概ね順調に進捗しており、適正に処理されていると認めた。

令和元年 9 月 30 日現在の一般会計及び特別会計歳入歳出予算執行状況は別表 1、公営企業会計歳入歳出予算執行状況は別表 2 のとおりである。

また、平成 30 年度に収入未済となり、令和元年度へ繰越調定した町税、保険料、

各種負担金、使用料、貸付金返還金等の収納状況は別表 3、公営企業会計における未収金の収納状況は別表 4 のとおりである。

今後とも、厳しい財政状況が続いていくことを見据えて、徹底した経費節減に努め、効率的な事務・事業の執行を心掛けられたい。

なお、軽微な事項については、実地に、検討や改善を指示したので割愛した。

## 2 現地調査

### (1) し尿処理

千滝クリーンハウスのし尿処理状況について、現地調査を行った。

処理工程において使用する消耗品の汚泥硝化膜について、経費節減のためリサイクル品を洗浄し使用されていることなど、日頃の職員の努力を評価する。

また、平成 23 年度からは、木材チップ混合による汚泥の燃焼処分を実施し、施設管理の経費削減を図っている。



### (2) 産地パワーアップ事業

〔予算科目〕	5 款 農林水産業費
〔補助金名〕	産地パワーアップ事業費補助金
〔交付先〕	農業生産法人 キングラン南国農園熊本株式会社
〔事業内容〕	低コスト耐候性ハウス（耐風速 50m 13 連棟 4,470 m <sup>2</sup> ） 養液栽培装置 他
〔工事期間〕	平成 30 年 11 月 8 日～令和元年 5 月 28 日
〔総事業費〕	156,600,000 円
〔補助金額〕	70,067,000 円
〔財源内訳〕	国 全額



### (3) 高速道路関連残土処分地取得事業

〔予算科目〕	7款 土木費
①〔土地の表示等〕	千滝字風の木 284 番地ほか 2 筆
〔面積〕	4,972 m <sup>2</sup>
〔購入価格〕	8,949,600 円
〔所有者〕	坂本宅建産業 (有)
②〔土地の表示等〕	千滝字風の木 283 番地ほか 2 筆
〔面積〕	4,004 m <sup>2</sup>
〔購入価格〕	7,207,200 円
〔所有者〕	(株)坂本建設



### (4) 杉木田小野支線 道路改良工事

〔予算科目〕	7款 土木費
〔施工場所〕	矢部地区 杉木地内
〔施工概要〕	改良延長 L=244.0m 路床・路体盛土 V=115 m <sup>3</sup> 、置換工 (t=62cm) V=354 m <sup>3</sup> 、 植生マット A=205 m <sup>2</sup> 、植生シート A=27 m <sup>2</sup> 防草工 (t=10cm) A=201 m <sup>2</sup> 、アスファルト舗装 (t=4cm) A=546 m <sup>2</sup> 、アスファルト舗装耐水処理部 (t=4cm) A=166 m <sup>2</sup> ボックスカルバート L=10m、フレキャスト L 型擁壁 L=147m 自由勾配側溝 (300 型~700 型) L=116m 下層路盤工 A=622 m <sup>2</sup> 、上層路盤工 A=788 m <sup>2</sup>
〔工事開始〕	平成 30 年 8 月 15 日
〔竣工〕	令和元年 7 月 31 日
〔予算額〕	31,503,870 円
〔請負額〕	31,164,001 円
〔財源内訳〕	国 1/2 町 1/2
〔請負業者〕	大栄企業株式会社



(5) 文化的景観サイン整備工事

〔予算科目〕	9款 教育費
〔施工場所〕	矢部地区 城原・長原・通潤橋周辺
〔施工概要〕	サイン設置工 ①矢羽根型誘導サイン (H=1900) 2基 ②腰折型説明サイン (H700+520,W=900) 1基 ③腰折型名称サイン (H700+520,W=300) 1基 サイン撤去工 ①S造看板撤去 一式 ②W造看板撤去 一式
〔工事開始〕	令和元年6月3日
〔竣工〕	令和元年7月31日
〔予算額〕	3,397,000円
〔請負額〕	3,283,200円
〔財源内訳〕	国1/2 町1/2
〔請負業者〕	株式会社 尾上建設



設置工②腰折型説明サイン



設置工③腰折型名称サイン

### 3 そよう病院

時間外診療に係る診療費の一時預かり金の管理について、これまで会計システムで行わず、紙ベースの台帳で行っており、勘定に入れていない状況であった。また、預かり金台帳の整備が不十分であったため、8月の例月出納検査において整備するよう指摘したところ、全ての預かり金を会計システムにより管理するよう改善された。



#### 4 清和支所

清和小水力発電事業に係る維持管理業務を山都町シルバー人材センターに委託しているところであるが、発電機の異常停止後の復旧作業について業務報告書に何ら記載がない。

町と委託先との連携を強化するとともに、業務報告書に記録を残すよう指導を徹底されたい。

#### 5 蘇陽支所

蘇陽福祉センターの管理について、昨年度も指摘したところであるが、作業訓練室が物置状態で未だ改善されていない。施設維持管理業務の委託先である山都町社会福祉協議会に対し、引き続き管理の指導を徹底していただきたい。

#### 6 建設課

入居されていない町営住宅については、町の責任において周辺の除草を行うなど維持管理を徹底されたい。

半壊及び一部損壊の罹災証明書の交付を受けた者を対象に実施している被災住宅補修支援事業について、予算に対する執行率が6%であるので、再度、対象者に対し事業の周知を図られたい。

#### 7 学校教育課

奨学金返還金について、山都町奨学金貸与条例施行規則第3条第2項の規定に基づき、積極的に保証人へ納付を促していただき、滞納整理に努められたい。

また、同返還金の滞納に係る徴収事務について、徴収記録簿の整備が不十分であるので、当該事務を効果的に進めるため、正確な交渉記録を個別に整備されたい。

#### 8 生涯学習課

民俗資料館の格子窓等複数箇所において障子紙の破れが著しく、景観を損なっているため、早急に修繕されたい。

#### 9 山の都創造課

そよ風パーク内に設置されている遊具施設は、一部腐食しているものがあり、使用不可の注意書きはしてあるものの、使用した痕跡が見られる。負傷事故防止のため、早急に修理又は撤去を考慮されたい。

#### 10 監査調書等の提出書類について

過去の定期監査において再三指摘してきたところであるが、監査調書等の提出書類の不備や提出後の差替えが多数見受けられた。提出される調書等については、決裁の過程

においてチェックを十分に行い、専決権者の責任により正確に作成されるよう注意していただきたい。

文化財や公共施設について、台風などの自然災害や火災の発生による被害が全国的に相次いでいる。今後とも、公共施設等の防火・防災管理を更に強化し、利用者の安全確保に一層努められたい。

別表1 一般会計及び特別会計歳入歳出予算執行状況

(令和元年9月末現在)

一般会計

【 歳 入 】

(単位:円、%)

款	予算現額 A	調定済額 B	収入済額 C	収納率(C/A)		
				本年度①	前年度②	比較①-②
1 町税	1,172,951,000	1,211,336,482	650,915,407	55.4	53.8	1.6
2 地方譲与税	217,156,000	74,838,000	74,838,000	34.4	27.4	7.0
3 利子割交付金	1,800,000	266,000	266,000	14.7	59.1	△ 44.4
4 配当割交付金	2,400,000	602,000	602,000	25.0	63.4	△ 38.4
5 株式等譲渡所得割交付金	2,500,000	0	0	0.0	0.0	0.0
6 地方消費税交付金	261,000,000	150,253,000	150,253,000	57.5	61.7	△ 4.2
7 ゴルフ場利用税交付金	7,300,000	3,343,542	3,343,542	45.8	46.4	△ 0.6
8 自動車取得税交付金	29,000,000	15,821,000	15,821,000	54.5	55.0	△ 0.5
9 国有提供施設等所在 市町村助成交付金	7,658,000	0	0	0.0	0.0	0.0
10 地方特例交付金	2,500,000	6,737,000	6,737,000	269.4	129.8	139.6
11 地方交付税	5,428,421,000	3,900,247,000	3,900,247,000	71.8	73.1	△ 1.3
12 交通安全対策特別交付金	1,700,000	780,000	780,000	45.8	42.2	3.6
13 分担金及び負担金	79,165,000	61,282,371	30,018,191	37.9	36.6	1.3
14 使用料及び手数料	96,916,000	78,157,776	46,718,233	48.2	44.5	3.7
15 国庫支出金	3,383,311,000	765,058,357	214,136,176	6.3	7.2	△ 0.9
16 県支出金	5,699,878,000	2,094,739,091	267,627,566	4.6	5.0	△ 0.4
17 財産収入	38,480,000	53,644,840	41,981,835	109.1	34.0	75.1
18 寄附金	59,001,000	9,773,362	9,773,362	16.5	39.8	△ 23.3
19 繰入金	518,915,000	0	0	0.0	0.0	0.0
20 繰越金	394,087,813	394,088,427	394,088,427	100.0	123.7	△ 23.7
21 諸収入	129,488,000	83,567,748	45,771,463	35.3	43.3	△ 8.0
22 町債	959,650,000	0	0	0.0	0.0	0.0
合 計	18,493,277,813	8,904,535,996	5,853,918,202	31.6	30.6	1.0

## 【 歳 出 】

(単位:円、%)

款	予算現額 D	負担行為累計額 E	支払済額 F	執行率(E/D)		
				本年度③	前年度④	比較③-④
1 議会費	92,059,000	49,069,947	48,556,436	53.3	52.5	0.8
2 総務費	1,861,895,000	1,069,491,033	569,390,765	57.4	63.6	△ 6.2
3 民生費	3,052,768,000	1,647,751,757	1,415,748,730	53.9	41.4	12.5
4 衛生費	964,493,000	620,199,005	371,308,311	64.3	66.2	△ 1.9
5 農林水産費	1,463,526,000	600,441,796	423,449,944	41.0	39.1	1.9
6 商工費	554,891,000	295,961,323	267,716,208	53.3	69.2	△ 15.9
7 土木費	1,861,379,926	1,065,011,730	481,418,655	57.2	67.2	△ 10.0
8 消防費	355,739,000	327,166,158	256,080,923	91.9	93.3	△ 1.4
9 教育費	814,014,000	419,531,630	256,822,121	51.5	48.3	3.2
10 災害復旧費	6,501,656,887	3,186,917,428	802,923,457	49.0	42.2	6.8
11 公債費	950,084,000	494,738,490	494,738,490	52.0	50.6	1.4
12 諸支出金	1,662,000	0	0	0.0	0.0	0.0
13 予備費	19,110,000	0	0	0.0	0.0	0.0
合 計	18,493,277,813	9,776,280,297	5,388,154,040	52.8	50.7	2.1

9月末収支	歳入合計	歳出合計	差引額
		5,853,918,202	5,388,154,040

## 国民健康保険特別会計

### 【 歳 入 】

(単位:円、%)

款	予算現額 A	調定済額 B	収入済額 C	収納率(C/A)		
				本年度①	前年度②	比較①-②
1 国民健康保険税	531,401,000	621,801,023	220,136,548	41.4	44.4	△ 3.0
2 使用料及び手数料	100,000	35,900	46,000	46.0	46.4	△ 0.4
3 県支出金	1,813,753,000	863,640,000	863,640,000	47.6	44.5	3.1
4 財産収入	10,000	0	0	0.0	0.0	0.0
6 繰入金	189,079,000	0	0	0.0	0.0	0.0
7 繰越金	10,000,000	69,560,784	69,560,784	695.6	100.0	595.6
8 諸収入	974,000	12,832,822	7,190,138	738.2	388.4	349.8
合 計	2,545,317,000	1,567,870,529	1,160,573,470	45.5	43.7	1.8

前年度との比較は、款の増減等により「-」とする。

### 【 歳 出 】

(単位:円、%)

款	予算現額 D	負担行為累計額 E	支払済額 F	執行率(E/D)		
				本年度③	前年度④	比較③-④
1 総務費	8,999,000	4,530,554	3,677,827	50.3	44.4	5.9
2 保険給付費	1,752,948,000	797,526,601	796,704,277	45.4	39.2	6.2
3 国民健康保険事業費 納付金	667,260,000	222,435,322	222,435,322	33.3	33.3	0.0
4 共同事業拠出金	1,000	0	0	0.0	0.0	0.0
6 保健事業費	27,528,000	6,612,929	6,612,929	24.0	25.7	△ 1.7
7 基金積立金	10,000	0	0	0.0	0.0	0.0
9 諸支出金	4,907,000	945,300	878,900	19.2	4.1	15.1
10 予備費	83,664,000	0	0	0.0	0.0	0.0
合 計	2,545,317,000	1,032,050,706	1,030,309,255	40.5	35.7	4.8

前年度との比較は、款の増減等により「-」とする。

9月末収支	歳入合計	歳出合計	差引額
		1,160,573,470	1,030,309,255

## 後期高齢者医療特別会計

### 【 歳 入 】

(単位:円、%)

款	予算現額 A	調定済額 B	収入済額 C	収納率(C/A)		
				本年度①	前年度②	比較①-②
1 後期高齢者医療保険料	135,801,000	143,366,800	65,343,900	48.1	48.6	△ 0.5
2 使用料及び手数料	50,000	2,900	16,300	32.6	19.0	13.6
4 繰入金	97,644,000	0	0	0.0	0.0	0.0
5 繰越金	1,000	3,965,501	3,965,501	396,550.1	550,919.7	-154,369.6
6 諸収入	507,000	141,300	141,300	27.8	6.5	21.3
合 計	234,003,000	147,476,501	69,467,001	29.6	29.5	0.1

前年度との比較は、款の増減等により「-」とする。

### 【 歳 出 】

(単位:円、%)

款	予算現額 D	負担行為累計額 E	支払済額 F	執行率(E/D)		
				本年度③	前年度④	比較③-④
1 総務費	2,655,000	2,126,370	2,126,095	80.0	75.7	4.3
2 後期高齢者医療 広域連合納付金	230,791,000	43,858,500	43,858,500	19.0	18.0	1.0
4 諸支出金	510,000	290,900	260,100	57.0	5.8	51.2
10 予備費	47,000	0	0	0.0	0.0	0.0
合 計	234,003,000	46,275,770	46,244,695	19.7	18.6	1.1

9月末収支	歳入合計	歳出合計	差引額
		69,467,001	46,244,695

## 介護保険特別会計

### 【 歳 入 】

(単位:円、%)

款	予算現額 A	調定済額 B	収入済額 C	収納率(C/A)		
				本年度①	前年度②	比較①-②
1 保険料	501,539,000	508,856,076	270,958,520	54.0	44.5	9.5
2 使用料及び手数料	750,000	22,900	19,650	2.6	5.0	△ 2.4
3 国庫支出金	809,357,000	435,059,000	435,059,000	53.7	42.7	11.0
4 支払基金交付金	756,114,000	339,316,000	339,316,000	44.8	43.3	1.5
5 県支出金	403,722,000	182,235,000	182,235,000	45.1	43.4	1.7
6 財産収入	1,000	0	0	0.0	0.0	0.0
7 繰入金	384,922,000	374,326,748	374,326,748	97.2	0.0	97.2
8 繰越金	105,000,000	126,663,950	126,663,950	120.6	100.0	20.6
9 諸収入	9,035,000	6,190,776	6,190,736	68.5	45.7	22.8
合 計	2,970,440,000	1,972,670,450	1,734,769,604	58.4	39.8	18.6

### 【 歳 出 】

(単位:円、%)

款	予算現額 D	負担行為累計額 E	支払済額 F	執行率(E/D)		
				本年度③	前年度④	比較③-④
1 総務費	31,176,000	12,053,885	11,563,190	38.6	42.4	△ 3.8
2 保険給付費	2,734,643,000	1,127,482,282	1,127,482,282	41.2	40.5	0.7
4 基金積立金	1,000	0	0	0.0	0.0	0.0
5 地域支援事業費	107,242,000	49,164,293	39,072,469	45.8	35.4	10.4
6 諸支出金	48,026,000	2,040,665	1,913,865	4.2	5.6	△ 1.4
8 予備費	49,352,000	0	0	0.0	0.0	0.0
合 計	2,970,440,000	1,190,741,125	1,180,031,806	40.0	38.7	1.3

9月末収支	歳入合計	歳出合計	差引額
		1,734,769,604	1,180,031,806

## 国民宿舎特別会計

### 【 歳 入 】

(単位:円、%)

款	予算現額 A	調定済額 B	収入済額 C	収納率(C/A)		
				本年度①	前年度②	比較①-②
1 財産収入	1,000	0	0	0.0	0.0	0.0
2 繰入金	73,501,000	73,500,000	73,500,000	99.9	99.9	0.0
3 繰越金	1,000	10,220,789	10,220,789	1,022,078.9	1,019,972.7	2,106.2
4 寄附金	1,000	0	0	0.0	0.0	0.0
5 諸収入	1,000	0	0	0.0	0.0	0.0
合 計	73,505,000	83,720,789	83,720,789	113.8	113.8	0.0

### 【 歳 出 】

(単位:円、%)

款	予算現額 D	負担行為累計額 E	支払済額 F	執行率(E/D)		
				本年度③	前年度④	比較③-④
1 国民宿舎事業費用	4,141,000	1,888,360	86,920	45.6	72.4	△ 26.8
2 基金積立金	1,000	0	0	0.0	0.0	0.0
3 公債費	69,362,000	34,680,485	34,680,485	49.9	49.9	0.0
4 予備費	1,000	0	0	0.0	0.0	0.0
合 計	73,505,000	36,568,845	34,767,405	49.7	51.2	△ 1.5

9月末収支	歳入合計	歳出合計	差引額
	83,720,789	34,767,405	48,953,384



## 簡易水道特別会計

### 【 歳 入 】

(単位:円、%)

款	予算現額 A	調定済額 B	収入済額 C	収納率(C/B)		
				本年度①	前年度②	比較①-②
1 分担金及び負担金	2,858,000	129,600	129,600	4.5	27.4	△ 22.9
2 使用料及び手数料	102,512,000	53,292,133	50,846,018	49.6	52.0	△ 2.4
3 国庫支出金	97,496,000	2,000,000	0	0.0	4.5	△ 4.5
4 繰入金	163,521,000	163,521,000	163,521,000	100.0	98.7	1.3
5 繰越金	12,342,000	12,342,895	12,342,895	100.0	246.7	△ 146.7
6 諸収入	30,000	3,783,334	0	0.0	0.0	0.0
7 町債	179,600,000	0	0	0.0	0.0	0.0
合 計	558,359,000	235,068,962	226,839,513	40.6	34.0	6.6

### 【 歳 出 】

(単位:円、%)

款	予算現額 D	負担行為累計額 E	支払済額 F	執行率(E/D)		
				本年度③	前年度④	比較③-④
1 総務費	402,600,000	321,383,951	103,233,149	79.8	78.6	1.2
2 公債費	155,259,000	80,348,486	80,348,486	51.7	49.7	2.0
3 予備費	500,000	0	0	0.0	0.0	0.0
合 計	558,359,000	401,732,437	183,581,635	71.9	72.2	△ 0.3

9月末収支	歳入合計	歳出合計	差引額
		226,839,513	183,581,635

別表2 公営企業会計歳入歳出予算執行状況

(令和元年9月末現在)

水道事業会計

【歳入(収益の収入)】

(単位:円、%)

区分	予算現額 A	調定済額 B	収入済額 C	収納率(C/A)		
				本年度①	前年度②	比較①-②
1 営業収益	82,206,000	37,323,048	36,536,418	44.4	46.7	△ 2.3
2 営業外収益	5,575,000	40,537	40,537	0.7	0.1	0.6
3 特別利益	3,000	0	0	0.0	0.0	0.0
水道事業収益合計	87,784,000	37,363,585	36,576,955	41.6	43.8	△ 2.2

【歳出(収益の支出)】

(単位:円、%)

区分	予算現額 D	負担行為累計額 E	支払済額 F	執行率(E/D)		
				本年度③	前年度④	比較③-④
1 営業費用	77,225,000	19,721,465	14,503,591	25.5	22.0	3.5
2 営業外費用	6,121,000	1,601,951	1,601,951	26.1	26.1	0.0
3 特別損失	3,000	20,455	0	681.8	1439.5	△ 757.7
4 予備費	4,435,000	0	0	0.0	0.0	0.0
水道事業費用合計	87,784,000	21,343,871	16,105,542	24.3	20.3	4.0

【歳入(資本の収入)】

(単位:円、%)

区分	予算現額 A	調定済額 B	収入済額 C	収納率(C/A)		
				本年度①	前年度②	比較①-②
1 企業債	1,000	0	0	0.0	0.0	0.0
2 出資金	1,000	0	0	0.0	0.0	0.0
3 負担金	12,261,000	178,800	105,600	0.8	41.3	△ 40.5
4 国庫(県)補助金	1,000	0	0	0.0	0.0	0.0
5 固定資産売却代金	1,000	0	0	0.0	0.0	0.0
6 他会計補助金	1,257,000	1,257,789	1,257,789	100.0	0.0	100.0
資本の収入合計	13,522,000	1,436,589	1,363,389	10.0	40.9	△ 30.9

【歳出(資本の支出)】

(単位:円、%)

区分	予算現額 D	負担行為累計額 E	支払済額 F	執行率(E/D)		
				本年度③	前年度④	比較③-④
1 建設改良費	43,055,000	14,702,399	6,567,847	34.1	18.0	16.1
2 企業債償還金	18,608,000	8,633,605	8,633,605	46.3	49.7	△ 3.4
3 予備費	4,000,000	0	0	0.0	0.0	0.0
資本の支出合計	65,663,000	23,336,004	15,201,452	35.5	28.0	7.5

## 病院事業会計

### 【歳入(収益の収入)】

(単位:円、%)

区分	予算現額 A	調定済額 B	収入済額 C	収納率(C/A)		
				本年度①	前年度②	比較①-②
1 医業収益	944,538,000	358,266,872	249,263,740	26.3	34.0	△ 7.7
2 医業外収益	160,746,000	16,111,976	13,035,514	8.1	36.0	△ 27.9
3 特別利益	1,000	20,102	20,102	2010.2	0.0	2,010.2
病院事業収益合計	1,105,285,000	374,398,950	262,319,356	23.7	34.3	△ 10.6

### 【歳出(収益の支出)】

(単位:円、%)

区分	予算現額 D	負担行為累計額 E	支払済額 F	執行率(E/D)		
				本年度③	前年度④	比較③-④
1 医業費用	1,063,654,000	372,131,459	354,402,199	34.9	34.4	0.5
2 医業外費用	38,628,000	15,972,400	15,920,365	41.3	42.4	△ 1.1
3 特別損失	2,000,000	551,735	318,735	27.5	55,404.8	△ 55,377.3
4 予備費	1,000,000	0	0	0.0	0.0	0.0
病院事業費用合計	1,105,282,000	388,655,594	370,641,299	35.1	34.7	0.4

### 【歳入(資本の収入)】

(単位:円、%)

区分	予算現額 A	調定済額 B	収入済額 C	収納率(C/A)		
				本年度①	前年度②	比較①-②
1 企業債	1,000	0	0	0.0	0.0	0.0
2 補助金	1,217,000	0	0	0.0	0.0	0.0
3 繰入金	29,013,000	0	0	0.0	50.0	△ 50.0
資本の収入合計	30,231,000	0	0	0.0	48.1	△ 48.1

### 【歳出(資本の支出)】

(単位:円、%)

区分	予算現額 D	負担行為累計額 E	支払済額 F	執行率(E/D)		
				本年度③	前年度④	比較③-④
1 建設改良費	8,787,000	4,233,600	2,538,000	48.1	2.9	45.2
2 企業債償還金	51,446,000	25,655,717	25,655,717	49.8	49.8	0.0
資本の支出合計	60,233,000	29,889,317	28,193,717	49.6	18.7	30.9

別表3 町税、保険料及び各種負担金、使用料、貸付金返還金等の収納状況

(令和元年9月末現在)

## 町税及び国民健康保険税

(単位:円、%)

税別	年度	調定額 A	収入済額 B	収入未済額	収納率(B/A)			
					本年度	前年度	比較	
町税	町民税 (個人)	現年度	390,946,470	177,766,853	213,179,617	45.5	44.6	0.9
		過年度	21,330,291	3,104,749	18,225,542	14.6	7.1	7.5
	町民税 (法人)	現年度	39,549,700	39,553,200	△ 3,500	100.0	103.3	△ 3.3
		過年度	2,208,003	550,000	1,658,003	24.9	5.3	19.6
	小 計		454,034,464	220,974,802	233,059,662	48.7	47.3	1.4
	固定資産税	現年度	568,263,300	297,225,800	271,037,500	52.3	50.0	2.3
		過年度	51,016,633	2,691,239	48,325,394	5.3	3.9	1.4
	交付金	現年度	20,535,900	20,535,900	0	100.0	100.0	0.0
	小 計		639,815,833	320,452,939	319,362,894	50.1	48.0	2.1
	軽自動車税	現年度	69,796,100	66,237,000	3,559,100	94.9	94.7	0.2
		過年度	5,026,942	587,523	4,439,419	11.7	8.2	3.5
	小 計		74,823,042	66,824,523	7,998,519	89.3	88.8	0.5
	たばこ税		41,819,993	41,819,993	0	100.0	80.8	19.2
	入湯税		843,150	843,150	0	100.0	47.0	53.0
	合 計		1,211,336,482	650,915,407	560,421,075	53.7	51.5	2.2
国民健康保険税	現年度	526,868,500	208,912,350	317,956,150	39.7	40.7	△ 1.0	
	過年度	94,932,523	11,224,198	83,708,325	11.8	8.5	3.3	
小 計		621,801,023	220,136,548	401,664,475	35.4	35.2	0.2	
町税+国民健康保険税 現年度計		1,658,623,113	852,894,246	805,728,867	51.4	50.2	1.2	
町税+国民健康保険税 過年度計		174,514,392	18,157,709	156,356,683	10.4	7.0	3.4	
総 計		1,833,137,505	871,051,955	962,085,550	47.5	45.8	1.7	

児童福祉費負担金(保育料)

(単位:円、%)

年度	調定額 A	収入済額 B	収入未済額	収納率(B/A)		
				本年度	前年度	比較
現年度	34,011,287	17,816,450	16,194,837	52.4	51.5	0.9
過年度	646,677	3,300	643,377	0.5	38.8	△ 38.3
計	34,657,964	17,819,750	16,838,214	51.4	51.1	0.3

住宅使用料

(単位:円、%)

年度	調定額 A	収入済額 B	収入未済額	収納率(B/A)		
				本年度	前年度	比較
現年度	50,272,600	23,898,343	26,374,257	47.5	49.0	△ 1.5
過年度	2,710,192	511,870	2,198,322	18.9	16.6	2.3
計	52,982,792	24,410,213	28,572,579	46.1	47.1	△ 1.0

奨学資金返還金

(単位:円、%)

年度	調定額 A	収入済額 B	収入未済額	収納率(B/A)		
				本年度	前年度	比較
現年度	4,923,480	2,439,040	2,484,440	49.5	49.0	0.5
過年度	8,243,150	267,400	7,975,750	3.2	4.0	△ 0.8
計	13,166,630	2,706,440	10,460,190	20.6	23.2	△ 2.6

介護保険第1号被保険者保険料

(単位:円、%)

年度		調定額 A	収入済額 B	収入未済額	収納率(B/A)		
					本年度	前年度	比較
特別徴収 現年度		468,568,570	254,674,130	213,894,440	54.4	46.8	7.6
普通徴収	現年度	30,468,390	15,632,940	14,835,450	51.3	47.9	3.4
	過年度	9,819,116	651,450	9,167,666	6.6	9.8	△ 3.2
	合計	40,287,506	16,284,390	24,003,116	40.4	40.0	0.4
総計		508,856,076	270,958,520	237,897,556	53.2	46.2	7.0

後期高齢者医療保険料

(単位:円、%)

年度		調定額 A	収入済額 B	収入未済額	収納率(B/A)		
					本年度	前年度	比較
特別徴収 現年度		108,441,500	48,724,200	59,717,300	44.9	52.6	△ 7.7
普通徴収	現年度	34,485,100	16,454,300	18,030,800	47.7	46.0	1.7
	過年度	440,200	165,400	274,800	37.6	18.4	19.2
	合計	34,925,300	16,619,700	18,305,600	47.6	45.6	2.0
総計		143,366,800	65,343,900	78,022,900	45.6	51.1	△ 5.5

簡易水道使用料

(単位:円、%)

年度		調定額 A	収入済額 B	収入未済額	収納率(B/A)		
					本年度	前年度	比較
現年度		51,534,412	50,248,211	1,286,201	97.5	97.6	△ 0.1
過年度		1,335,421	175,507	1,159,914	13.1	18.5	△ 5.4
計		52,869,833	50,423,718	2,446,115	95.4	95.3	0.1

別表4 公営企業会計における未収金の収納状況

(令和元年9月末現在)

【上水道事業会計】

営業未収金(水道料金)

年度	調定額 A	収入済額 B	収入未済額	収納率(B/A)		
				本年度	前年度	比較
現年度	37,190,897	36,406,317	784,580	97.9	98.0	△ 0.1
過年度	924,111	606,884	317,227	65.7	78.6	△ 12.9
計	38,115,008	37,013,201	1,101,807	97.1	97.5	△ 0.4

【病院事業会計】

医業未収金(窓口負担分)

(単位:円、%)

年度	調定額 A	収入済額 B	収入未済額	収納率(B/A)		
				本年度	前年度	比較
現年度	53,865,664	49,932,764	3,932,900	92.7	91.3	1.4
過年度	15,063,751	5,453,819	9,609,932	36.2	29.3	6.9
計	68,929,415	55,386,583	13,542,832	80.4	78.1	2.3

令和元年度

定期監査(後期)結果報告書

山都町監査委員



## 目次

令和元年度定期監査（後期）結果報告書 .....	1
<b>第1 監査の概要</b> .....	1
1 監査の期間及び監査対象施設 .....	1
2 監査の対象 .....	1
3 監査の手続 .....	1
<b>第2 監査の結果</b> .....	2
1 予算の執行状況 .....	2
2 事務事業の執行状況及び指摘事項 .....	2
(1) 福祉課（町立保育園、へき地保育所） .....	2
(2) 健康ほけん課 .....	3
(3) 生涯学習課 .....	4
(4) 学校教育課（町立小・中学校） .....	4
<b>第3 むすび</b> .....	4
別表1 保育園毎歳出予算執行状況 .....	5
別表2 小学校毎歳出予算執行状況 .....	6
別表3 中学校毎歳出予算執行状況 .....	7

# 令和元年度定期監査（後期）結果報告書

## 第1 監査の概要

### 1 監査の期間及び監査対象施設

月日（曜）	監査対象施設	所管課
1月29日(水)	町立小学校6校、町立中学校3校 (机上による書類監査)	学校教育課
	矢部地区体育施設、公民館 (机上による書類監査)	生涯学習課
1月30日(木)	中島小学校、矢部小学校、潤徳小学校、矢部中学校 (現地監査)	学校教育課
2月3日(月)	清和保健センター、千寿苑（現地監査）	清和支所 (健康福祉係) 健康ほけん課
	矢部地区体育施設、公民館 (現地監査)	生涯学習課
2月6日(木)	町立保育園5園、へき地保育所1園 (机上による書類監査) 大川保育園、馬見原保育園、二瀬本保育園 (現地監査)	福祉課

### 2 監査の対象

平成31年4月1日から令和元年12月31日までの間における財務に関する事務の執行状況及びその他の事務事業管理

### 3 監査の手続

所管課から提出のあった関係諸帳簿及び事務事業に関する資料により、予算に係る事務の執行について監査を行うとともに、必要に応じて、所管課、保育園長及び小・中学校長から聞き取りを行った。

また、備品や切手等の管理状況について、台帳の整備状況に伴せて現物の保管状況の確認を行った。

## 第2 監査の結果

### 1 予算の執行状況

令和元年12月31日現在の予算執行状況について、関係書類を照合した結果、予算は目的に則して執行され、各事業とも概ね順調に進捗しており、いずれも関係法令及び財務規則に定められた手続によって執行されていることを認めた。

### 2 事務事業の執行状況及び指摘事項

#### (1) 福祉課（町立保育園、へき地保育所）

令和元年12月31日現在の児童福祉費負担金の収納状況は、第1表のとおりである。

第1表 児童福祉費負担金の収納状況 (単位:円、%)

歳入科目		調定済額	収入済額	収入未済額	収納率	未納世帯数 (未納月数)		
児童福祉費負担金		33,220,387	21,105,956	12,114,431	63.5			
歳入説明別内訳	現年度分	公立	山都みらい	3,381,830	2,088,440	1,293,390	61.7	2(2)
			金内	822,800	1,050,780	-227,980	127.7	2(4)
			大川	4,313,720	2,671,080	1,642,640	61.9	7(7)
			馬見原	2,274,440	1,499,270	775,170	65.9	0
			二瀬本	2,734,880	1,647,180	1,087,700	60.2	4(4)
		私立	御岳	2,511,240	1,854,570	656,670	73.8	3(3)
			明光	4,426,200	2,656,450	1,769,750	60.0	5(5)
			さくらんぼ愛	5,117,760	3,040,346	2,077,414	59.4	2(2)
			浜町乳児	4,245,120	2,828,750	1,416,370	66.6	5(5)
			菅尾	2,386,320	1,424,240	962,080	59.6	0
	小峰へき地		192,000	117,000	75,000	60.9	1(1)	
	広域私立		167,400	134,550	32,850	80.3	1(1)	
	小計		32,573,710	21,012,656	11,561,054	64.5		
	過年度分	公立	山都みらい	243,550	0	243,550	0.0	2(35)
金内			28,300	0	28,300	0.0	1(1)	
馬見原			132,027	93,300	38,727	70.6	5(17)	
私立		御岳	242,800	0	242,800	0.0	2(11)	
小計		646,677	93,300	553,377	14.4			

#### 注意

- 1 現年度の調定済額は、納期未到来1月～3月分を含む。未納実人数は12月末現在数である。
- 2 山都みらい保育園の過年度分は、統合前の矢部同和保育園、浜町保育園、浜町第二保育園、白糸保育園分を含む。

① 保育料

過年度の保育料の徴収については、平成 28 年度以降、児童手当からの納入促進により完納となっており、平成 27 年度以前の分についても、収納率は 14.4%と努力されている。

しかし、平成 22 年度分からの保育料の滞納が残存しており、年数が経過するほど納付されにくい傾向にあることから、収納のための工夫が必要である。

保育園における児童の保育に要する費用については、公費と保護者の負担金で賄われている。保育料を確実に納めている保護者との公平性を保つためにも、保育料の滞納者へは、保護者の方々に応分の負担をしていただくことの必要性について十分に説明し、理解と協力を求めることが重要である。

保育料の長期の滞納を防ぐため、滞納状況を的確に把握し、納付の呼びかけや相談を行うなど、引き続き徴収への取組強化に努められたい。

② 保育園の人事管理について

公立保育園 3 か所を監査した中で、昨年 4 月に職員 5 名中 4 名が同時に異動した保育園では、残り 1 名の職員も同園の勤務年数が 1 年と短かったため、業務に困惑したようである。

人事異動に当たっては、円滑な業務が図られるよう年齢や経験年数等職員配置のバランスを考慮していただきたい。

③ 小峰へき地保育所

令和元年度をもって閉所されるため、在園児につき、新たな保育園への入所がスムーズに行われるよう配慮願いたい。

また、備品等については、委託先である山都町社会福祉協議会と協議のうえ、適正な管理をお願いしたい。

(2) 健康ほけん課

① 清和保健センター

筋力トレーニングマシンが 4 台設置されているが、現在週 1 回の利用のみである。健康増進の意味からも更なる周知を図り利用の促進を望む。

② 千寿苑

教養娯楽室の畳が傷んでいる。避難場所に指定されていることから整備を急がれたい。

### (3) 生涯学習課（体育館及びグラウンド）

浜町体育館の玄関側ひさしの塗装が剥離し、景観を損なっているため、早急に整備していただきたい。

### (4) 学校教育課（町立小・中学校）

中学校の給食について、矢部中の栄養教諭が生徒の健康を考えて作成した献立を基に自校方式で作られており、生徒たちに好評のようである。また、ジビエを給食の食材として利用したり、パンも自校で作るなど積極的な食育の推進が図られていることを評価したい。

各学校の老朽した箇所については、優先順位を決めて修繕が行われているところである。矢部中学校においては、屋根工事が行われ、教室の雨漏りは改善されたが、生徒昇降口の天井に雨漏りのしみが広く残ったままなので、原因を調査したうえで適切な対応をお願いしたい。

矢部小学校においては、スロープの取付け及び特殊学級教室の改修が行われ、新年度の入学児童の受け入れに向け、態勢は万全である。

今後とも、学校現場とともに、教育の質を高められる環境を構築できるよう取り組んでいただきたい。

## 第3 むすび

今回、体育施設、公民館、小学校、中学校、保育園等の12月末現在の予算の執行状況、各台帳の整備、管理状況を調査したが、概ね整理されていた。

年度末に向けて、歳入及び歳出の執行管理を確実に行うとともに、町の施設については、引き続き利用者等の安全確保のために十分な配慮をお願いしたい。

各保育園、小中学校において、保護者や地域の協力に対し、感謝の意を表されている。少子高齢化で年々協力者が減少していく中では厳しい状況であるが、今後も地域との連携を密にして児童・生徒に多くの体験の機会を与えてほしい。

学校の運動部活動から社会体育への移行が進み、児童・生徒の体力の低下等が懸念される中、1月に行われた全国都道府県対抗男子駅伝に矢部中学校の生徒が出場されたことは、町にとっての誇りであり、大変喜ばしいことである。

また、「山都町ランドデザイン」の中で方針を示された九州中央自動車道矢部ICの開通を見据えた整備計画のひとつである町営中央グラウンド周辺の整備が、現在、着々と進められており、町民の期待が寄せられている。

災害で大きくダメージを受けた町民が健康で豊かな生活を取り戻し、笑顔あふれる町となるよう、住民ニーズに合った効果ある事業実施に期待するものである。

## 保育園毎歳出予算執行状況

(単位:円、%)

保育園名	区分	報酬	賃金	旅費	需用費	園毎計
山都みらい	予算額	8,597,000	2,612,000	134,000	7,844,000	19,187,000
	負担行為額	6,156,105	1,640,249	49,500	4,778,386	12,624,240
	執行率	71.6	62.7	36.9	60.9	65.7
金内	予算額	5,914,000	1,597,000	69,000	4,434,000	12,014,000
	負担行為額	4,439,515	1,116,668	48,675	2,319,613	7,924,471
	執行率	75.0	69.9	70.5	52.3	65.9
大川	予算額	9,479,000	1,592,000	47,000	5,520,000	16,638,000
	負担行為額	6,738,778	860,733	27,775	3,507,020	11,134,306
	執行率	71.0	54.0	59.0	63.5	66.9
馬見原	予算額	6,871,000	1,395,000	28,000	5,539,000	13,833,000
	負担行為額	5,179,612	854,104	25,850	3,386,158	9,445,724
	執行率	75.3	61.2	92.3	61.1	68.2
二瀬本	予算額	7,020,000	1,804,000	36,000	4,524,000	13,384,000
	負担行為額	5,302,486	1,453,261	25,850	3,101,324	9,882,921
	執行率	75.5	80.5	71.8	68.5	73.8
合計	予算額	37,881,000	9,000,000	314,000	27,861,000	75,056,000
	負担行為額	27,816,496	5,925,015	177,650	17,092,501	51,011,662
	執行率(%)	73.4	65.8	56.5	61.3	67.9

保育園名	役務費	委託料	使用料 賃借料	工事 請負費	原材料費	備品 購入費	負担金 補助金	合計
予算額 (一括計上)	799,000	1,381,000	896,000	11,680,000	50,000	400,000	12,000	15,218,000
保育園 毎負担 行為額	共通費	429,644	191,101	0	0	0	0	620,745
	山都 みらい	16,300	57,826	158,950	0	8,811	0	241,887
	金内	4,900	96,012	142,726	0	399,600	0	643,238
	大川	4,900	34,800	35,908	0	10,789	0	86,397
	馬見原	17,400	258,540	144,436	0	0	0	420,376
	二瀬本	30,400	43,600	174,692	10,399,320	10,000	0	10,658,012
合計	503,544	681,879	656,712	10,399,320	29,600	399,600	0	12,670,655
執行率	63.0	49.3	73.2	89.0	59.2	99.9	0.0	83.2

保育園関連予算総額	執行済総額	執行率 (※2,3,4節は除く)
90,274,000	63,682,317	70.5

## 小学校毎歳出予算の執行状況

(単位:円、%)

学校名		報酬	報償費	旅費	需用費	役務費	委託料	使用料 賃借料	工事 請負費	原材料費	備品 購入費	負担金 補助金	学校計
矢部小	予算現額		133,000		6,130,000	460,000	463,000				763,000		7,949,000
	負担行為額		36,010		4,288,565	234,207	160,260				566,620		5,285,662
	執行率		27.0		69.9	50.9	34.6				74.2		66.4
潤徳小	予算現額		31,000		3,236,000	300,000	90,000				378,000		4,035,000
	負担行為額		6,240		1,686,231	92,695					336,573		2,121,739
	執行率		20.1		52.1	30.8	0.0				89.0		52.5
中島小	予算現額		34,000		3,360,000	362,000	57,000				355,000		4,168,000
	負担行為額		6,000		1,936,707	165,295					338,763		2,446,765
	執行率		17.6		57.6	45.6	0.0				95.4		58.7
清和小	予算現額		57,000		3,792,000	246,000	178,000				481,000		4,754,000
	負担行為額		14,560		2,870,822	216,052					477,551		3,578,985
	執行率		25.5		75.7	87.8	0.0				99.2		75.2
蘇陽小	予算現額		42,000		4,025,000	389,000	152,000				466,000		5,074,000
	負担行為額		12,910		3,208,727	166,090	16,280				393,456		3,797,463
	執行率		30.7		79.7	42.6	10.7				84.4		74.8
蘇陽南小	予算現額		35,000		5,285,000	496,000	133,000				461,000		6,410,000
	負担行為額		14,250		3,247,979	351,367	36,230				457,030		4,106,856
	執行率		40.7		61.4	70.8	27.2				99.1		64.0
共通費	予算現額	2,453,000	70,000	700,000	3,300,000	859,000	8,056,000	10,300,000	15,727,000	100,000	6,004,000	1,513,000	49,082,000
	負担行為額		62,076	267,249	2,954,251	682,964	4,654,354	6,110,324	14,323,041	27,020	4,619,100	1,412,295	35,112,674
	執行率	0.0	88.6	38.1	89.5	79.5	57.7	59.3	91.0	27.0	76.9	93.3	71.5
合計	予算現額	2,453,000	402,000	700,000	29,128,000	3,112,000	9,129,000	10,300,000	15,727,000	100,000	8,908,000	1,513,000	81,472,000
	負担行為額	0	152,046	267,249	20,193,282	1,908,670	4,867,124	6,110,324	14,323,041	27,020	7,189,093	1,412,295	56,450,144
	執行率	0.0	37.8	38.1	69.3	61.3	53.3	59.3	91.0	27.0	80.7	93.3	69.2

## 中学校毎歳出予算の執行状況

(単位:円、%)

学校名		報酬	報償費	旅費	需用費	役務費	委託料	使用料 賃借料	工事 請負費	原材料費	備品 購入費	負担金 補助金	学校計
矢部中	予算現額		125,000		8,344,000	663,000	587,000				707,000		10,426,000
	負担行為額		82,805		4,919,121	277,582	568,278				393,740		6,241,526
	執行率		66.2		58.9	41.8	96.8				55.6		59.8
清和中	予算現額		35,000		3,840,000	517,000	162,000				394,000		4,948,000
	負担行為額		6,786		2,512,170	189,558	130,120				308,368		3,147,002
	執行率		19.3		65.4	36.6	80.3				78.2		63.6
蘇陽中	予算現額		87,000		5,411,000	454,000	342,000				587,000		6,881,000
	負担行為額		10,530		4,199,522	138,331	263,340				463,806		5,075,529
	執行率		12.1		77.6	30.4	77.0				79.0		73.7
共通費	予算現額	982,000		339,000	1,852,000	1,508,000	6,532,000	7,000,000	13,300,000	90,000	2,701,000	715,000	35,019,000
	負担行為額	0		124,034	911,711	192,464	4,725,873	5,552,500	10,198,737	34,000	2,030,974	657,585	24,427,878
	執行率	0.0		36.5	49.2	12.7	72.3	79.3	76.6	37.7	75.1	91.9	69.7
合計	予算現額	982,000	247,000	339,000	19,447,000	3,142,000	7,623,000	7,000,000	13,300,000	90,000	4,389,000	715,000	57,274,000
	負担行為額	0	100,121	124,034	12,542,524	797,935	5,687,611	5,552,500	10,198,737	34,000	3,196,888	657,585	38,891,935
	執行率	0.0	40.5	36.5	64.4	25.3	74.6	79.3	76.6	37.7	72.8	91.9	67.9