

平成 2 9 年度

定期監査(後期)結果報告書

山都町監査委員

目次

平成 29 年度定期監査（後期）結果報告書

第 1 監査の概要	1
1 監査の期間及び監査対象施設	1
2 監査の対象	1
3 監査の手続	1
第 2 監査の結果	2
1 予算の執行状況	2
2 事務事業の執行状況及び指摘事項	2
(1) 生涯学習課	2
(2) 農林振興課（蘇陽支所管理施設）	2
(3) 健康福祉課（町立保育園、へき地保育所）	3
(4) 学校教育課（町立小・中学校）	4
第 3 むすび	5
別表 1 保育園毎歳出予算執行状況	6
別表 2 小学校毎歳出予算執行状況	7
別表 3 中学校毎歳出予算執行状況	8

平成 29 年度定期監査（後期）結果報告書

第 1 監査の概要

1 監査の期間及び監査対象施設

月日（曜）	監査対象施設	所管課
1 月 26 日(金)	町立小学校 7 校、町立中学校 3 校 (机上による書類監査)	学校教育課
	清和保健センター、高齢者生産活動センター、 千寿苑 (現地監査)	清和支所 (健康福祉係) 健康福祉課
1 月 29 日(月)	町立保育園 7 園、へき地保育所 1 園 (机上による書類監査) 大川保育園、馬見原保育園、二瀬本保育園 (現地監査)	健康福祉課
1 月 30 日(火)	二瀬本ふれあい館、蘇陽営農センター (現地調査)	蘇陽支所 (農林建設水道係)
2 月 2 日(金)	矢部地区体育施設 26 施設、公民館 (机上による書類監査及び現地監査)	生涯学習課
2 月 14 日(水)	御岳小学校、潤徳小学校、矢部中学校 (現地監査)	学校教育課
2 月 21 日(水)	矢部小学校、中島小学校 (現地監査)	学校教育課

2 監査の対象

平成 29 年 4 月 1 日から 12 月 31 日までの間における財務に関する事務の執行状況及びその他の事務事業管理

3 監査の手続

所管課から提出のあった関係諸帳簿及び事務事業に関する資料により、予算に係る事務の執行について監査を行うとともに、必要に応じて、所管課、保育園長及び小・中学校長から聞き取りを行った。

また、備品や切手等の管理状況について、台帳の整備状況に伴せて現物の保管状況の確認を行った。

第2 監査の結果

1 予算の執行状況

平成29年12月31日現在の予算執行状況について、関係書類を照合した結果、予算は目的に則して執行され、各事業とも概ね順調に進捗しており、いずれも関係法令及び財務規則に定められた手続によって執行されていることを認めた。

2 事務事業の執行状況及び指摘事項

(1) 生涯学習課

① 公民館施設

公民館の使用料の未納が発生している。使用料は、「利用の許可を受けるとき」に納付するよう条例で定められており、未納が発生する余地はない。公民館利用許可書は、使用料の納付確認を待って交付されるよう徹底されたい。

② 清和基幹集落センター

熊本地震の影響に因るものか、研修室に通じる部分の天井の枠の一部が剥離して落下の危険性がある。直ちに対処すべきである。また、和室は、障子の破損と畳の老朽が酷いため、利用環境の向上に努められたい。

(2) 農林振興課（蘇陽支所管理施設）

① 二瀬本ふれあい館

施設はかなり老朽化しているにもかかわらず、管理が行き届いている。味噌作りなど継続して行われている。

② 蘇陽営農センター

土壌分析室は、現在利用されていない。有効に活用されるよう検討を行ってほしい。

パソコン室においては、使用不能の機器が散見された。処分を含め、速やかに対応されたい。

(3) 健康福祉課（町立保育園、へき地保育所）

平成 29 年 12 月 31 日現在の児童福祉費負担金の収納状況は、第 1 表のとおりである。

第 1 表 児童福祉費負担金の収納状況 (単位：円、%)

歳入科目		調定済額	収入済額	収入未済額	収納率	未納 実人数		
児童福祉費負担金		51,528,837	32,877,490	18,651,347	63.8	79		
歳入説明別内訳	現年度分	公立	山都みらい	5,896,310	4,402,340	1,493,970	74.7	1
			金内	2,195,400	1,613,550	581,850	73.5	1
			大川	6,013,490	4,434,890	1,578,600	73.7	0
			馬見原	2,567,590	1,899,190	668,400	74.0	1
			二瀬本	5,770,530	4,198,500	1,572,030	72.8	0
		私立	御岳	2,186,800	1,645,600	541,200	75.3	1
			明光	6,529,690	4,850,590	1,679,100	74.3	0
			さくらんぼ愛	6,481,050	4,676,850	1,804,200	72.2	1
			浜町乳児	3,157,810	2,231,410	926,400	70.7	0
			菅尾	2,737,120	2,005,420	731,700	73.3	0
	小峰へき地		564,000	423,000	141,000	75.0	0	
	広域私立		324,000	262,500	61,500	81.0	0	
	小計		44,423,790	32,643,840	11,779,950	73.5	5	
	過年度分	公立	山都みらい	3,794,370	200,850	3,593,520	5.3	29
			金内	589,680	13,000	576,680	2.2	9
			馬見原	156,727	19,800	136,927	12.6	4
二瀬本			216,400	0	216,400	0.0	1	
私立		御岳	863,040	0	863,040	0.0	15	
		明光	526,800	0	526,800	0.0	6	
		さくらんぼ愛	767,250	0	767,250	0.0	6	
		浜町乳児	179,180	0	179,180	0.0	3	
		菅尾	11,600	0	11,600	0.0	1	
		小計		7,105,047	233,650	6,871,397	3.3	74

注意

- 1 現年度の調定済額は、納期未到来 1 月～3 月分を含む。未納実人数は 12 月末現在数である。
- 2 山都みらい保育園の過年度分は、統合前の矢部同和保育園、浜町保育園、浜町第二保育園、白糸保育園分を含む。
- 3 菅尾保育園の過年度分は、公立時の滞納である。

① 保育料

保育料の現年度分の未納については、保護者に給付された児童手当からの納入を促進することにより、未納者は、極少数である。

過年度分については、未納がない保育園と長期にわたる未納が多い保育園と極端である。過年度分の収納率が著しく低い状況にあることから、滞納者に対する働きかけを強化するなど、滞納の解消に向けて努力されたい。

なお、昨年度の定期監査においても指摘したところであるが、関係課との連絡調整の下、直ちに解決を図られたい。

② 備品管理

備品台帳の整備が進み、備品台帳と現物のチェックが行われている。

③ 切手の管理

昨年度の定期監査において、統一した切手管理台帳を作成するように指摘を行ったところ、今回の監査においては、使用状況が判然と認められる台帳が整備されていた。

④ 遊具

各保育園それぞれ専門業者による年2回の遊具点検を実施するとともに、保育園独自で毎月点検が行われ、安全の確保に努められている。

⑤ 清和保健センター

調理実習室は、年間を通じて、利用が全くない。町民の保健予防活動の推進という設置目的に則して、例えば栄養管理指導など、積極的な利用を望むものである。

(4) 学校教育課（町立小・中学校）

① 備品管理

学校備品は、小・中学校共通の備品分類により整理・分類され、統一の備品台帳により整備されている。

一部において、担当者の印が押印されていないところが見受けられた。

② 切手の管理

切手について、各学校それぞれに台帳管理がされているが、整理の仕方が各々異なっている。統一した様式を整備されたい。

③ 文書の管理状況

矢部小学校において、永久保存文書がダンボール箱により管理されていた。本来は、耐火金庫等の堅固な収蔵容器で厳重に管理すべきものである。管理の徹底について、速やかに検討されたい。

④ 学校図書

学校図書司書 1 名が年度途中で退職され、現在欠員の状態である。各学校とも早期の配置要望がなされているので、引き続き配置を急がりたい。

第3 むすび

今回、公民館施設、体育施設、小学校、中学校、保育園等の 12 月末現在の予算の執行状況、各台帳の整備、管理状況を調査したが、概ね良好に整理されていた。

高齢者生産活動センターと町営プールについては、平成 29 年度をもって供用を廃止することが検討されているとのことだが、両施設は、観光施設に隣接することから、危険の無いよう十分な管理をお願いしたい。

保育園毎歳出予算執行状況

(単位:円、%)

保育園名	区分	報酬	賃金	旅費	需用費	園毎計
山都みらい	予算額	3,198,000	4,234,000	134,000	7,410,000	14,976,000
	負担行為額	2,189,865	3,026,173	118,800	5,705,682	11,040,520
	執行率	68.5	71.5	88.7	77.0	73.7
金内	予算額	4,823,000	1,488,000	74,000	4,894,000	11,279,000
	負担行為額	3,096,434	810,360	51,975	3,014,167	6,972,936
	執行率	64.2	54.5	70.2	61.6	61.8
大川	予算額	9,414,000	3,227,000	38,000	7,023,000	19,702,000
	負担行為額	6,879,369	1,943,569	28,875	5,016,962	13,868,775
	執行率	73.1	60.2	76.0	71.4	70.4
馬見原	予算額	5,262,000	1,075,000	48,000	5,572,000	11,957,000
	負担行為額	3,659,636	586,709	25,025	3,383,500	7,654,870
	執行率	69.5	54.6	52.1	60.7	64.0
二瀬本	予算額	8,674,000	1,067,000	40,000	6,098,000	15,879,000
	負担行為額	6,214,840	546,318	27,500	4,187,396	10,976,054
	執行率	71.6	51.2	68.8	68.7	69.1
合計	予算額	31,371,000	11,091,000	334,000	30,997,000	73,793,000
	負担行為額	22,040,144	6,913,129	252,175	21,307,707	50,513,155
	執行率(%)	70.3	62.3	75.5	68.7	68.5

保育園名	役務費	委託料	使用料 賃借料	工事 請負費	原材料費	備品 購入費	負担金 補助金	合計
予算額 (一括計上)	1,930,000	1,520,000	582,000	165,000	80,000	1,384,000	16,000	5,677,000
保育園 毎負担 行為額	共通費	473,564	91,800	0	0	0	0	565,364
	山都 みらい	17,172	228,960	214,090	164,160	49,205	0	681,587
	金内	9,889	337,176	65,206	0	0	0	412,271
	大川	23,800	172,800	45,912	0	15,406	0	261,918
	馬見原	27,200	416,880	58,186	0	0	0	506,266
	二瀬本	293,072	190,301	184,300	0	7,200	1,377,000	0
合計	844,697	1,437,917	567,694	164,160	71,811	1,377,000	16,000	4,479,279
執行率	43.8	94.6	97.5	99.5	89.8	99.5	100.0	78.9

保育園関連予算総額	執行済総額	執行率 (※2,3,4款は除く)
79,470,000	54,992,434	69.2

小学校毎歳出予算の執行状況

(単位:円、%)

学校名		報酬	報償費	旅費	需用費	役務費	委託料	使用料 賃借料	工事 請負費	原材料費	備品 購入費	負担金 補助金	学校計
矢部小	予算現額		125,000		6,393,000	460,000	432,000				1,077,000		8,487,000
	負担行為額		33,390		4,819,136	303,834	156,190				1,060,469		6,373,019
	執行率		26.7		75.4	66.1	36.2				98.5		75.1
御岳小	予算現額		18,000		2,810,000	299,000	65,000				443,000		3,635,000
	負担行為額		4,160		1,714,689	89,167	0				394,779		2,202,795
	執行率		23.1		61.0	29.8	0.0				89.1		60.6
潤徳小	予算現額		40,000		3,277,000	300,000	100,000				567,000		4,284,000
	負担行為額		8,580		2,411,765	188,079	0				551,570		3,159,994
	執行率		21.5		73.6	62.7	0.0				97.3		73.8
中島小	予算現額		31,000		3,376,000	386,000	67,000				505,000		4,365,000
	負担行為額		7,740		2,066,300	182,354	0				440,745		2,697,139
	執行率		25.0		61.2	47.2	0.0				87.3		61.8
清和小	予算現額		45,000		3,955,000	246,000	176,000				671,000		5,093,000
	負担行為額		13,950		2,461,074	172,819	0				534,854		3,182,697
	執行率		31.0		62.2	70.3	0.0				79.7		62.5
蘇陽小	予算現額		34,000		3,896,000	389,000	138,000				625,000		5,082,000
	負担行為額		10,660		2,409,653	229,794	15,180				414,569		3,079,856
	執行率		31.4		61.8	59.1	11.0				66.3		60.6
蘇陽南小	予算現額		47,000		5,447,000	496,000	130,000				637,000		6,757,000
	負担行為額		13,130		3,430,126	233,257	34,230				634,605		4,345,348
	執行率		27.9		63.0	47.0	26.3				99.6		64.3
共通費	予算現額	2,889,000	81,000	750,000	2,494,600	400,000	7,670,000	2,261,000	17,500,000	210,000	1,805,400	1,560,000	37,621,000
	負担行為額	0	80,367	393,345	1,994,530	329,588	4,875,113	1,610,377	11,156,821	44,388	1,663,660	1,463,495	23,611,684
	執行率	0.0	99.2	52.4	80.0	82.4	63.6	71.2	63.8	21.1	92.1	93.8	62.8
合計	予算現額	2,889,000	421,000	750,000	31,648,600	2,976,000	8,778,000	2,261,000	17,500,000	210,000	6,330,400	1,560,000	75,324,000
	負担行為額	0	171,977	393,345	21,307,273	1,728,892	5,080,713	1,610,377	11,156,821	44,388	5,695,251	1,463,495	48,652,532
	執行率	0.0	40.8	52.4	67.3	58.1	57.9	71.2	63.8	21.1	90.0	93.8	64.6

中学校毎歳出予算の執行状況

(単位:円、%)

学校名		報酬	報償費	旅費	需用費	役務費	委託料	使用料 賃借料	工事 請負費	原材料費	備品 購入費	負担金 補助金	学校計
矢部中	予算現額		161,000		8,480,000	663,000	542,000				859,000		10,705,000
	負担行為額		81,264		6,076,238	295,011	448,390				643,364		7,544,267
	執行率		50.5		71.7	44.5	82.7				74.9		70.5
清和中	予算現額		37,000		3,860,000	517,000	135,000				454,000		5,003,000
	負担行為額		14,347		2,576,241	176,910	81,740				415,316		3,264,554
	執行率		38.8		66.7	34.2	60.5				91.5		65.3
蘇陽中	予算現額		58,000		5,371,000	424,000	298,000				547,000		6,698,000
	負担行為額		57,970		3,923,426	221,943	114,870				438,052		4,756,261
	執行率		99.9		73.0	52.3	38.5				80.1		71.0
共通費	予算現額	982,000		327,000	3,028,000	354,000	5,497,000	1,037,000	2,415,000	150,000	1,394,000	705,000	15,889,000
	負担行為額	0		156,351	2,078,003	239,236	3,947,541	340,852	2,414,880	31,840	1,383,672	671,860	11,264,235
	執行率	0.0		47.8	68.6	67.6	71.8	32.9	100.0	21.2	99.3	95.3	70.9
合計	予算現額	982,000	256,000	327,000	20,739,000	1,958,000	6,472,000	1,037,000	2,415,000	150,000	3,254,000	705,000	38,295,000
	負担行為額	0	153,581	156,351	14,653,908	933,100	4,592,541	340,852	2,414,880	31,840	2,880,404	671,860	26,829,317
	執行率	0.0	60.0	47.8	70.7	47.7	71.0	32.9	100.0	21.2	88.5	95.3	70.1

平成 2 9 年度

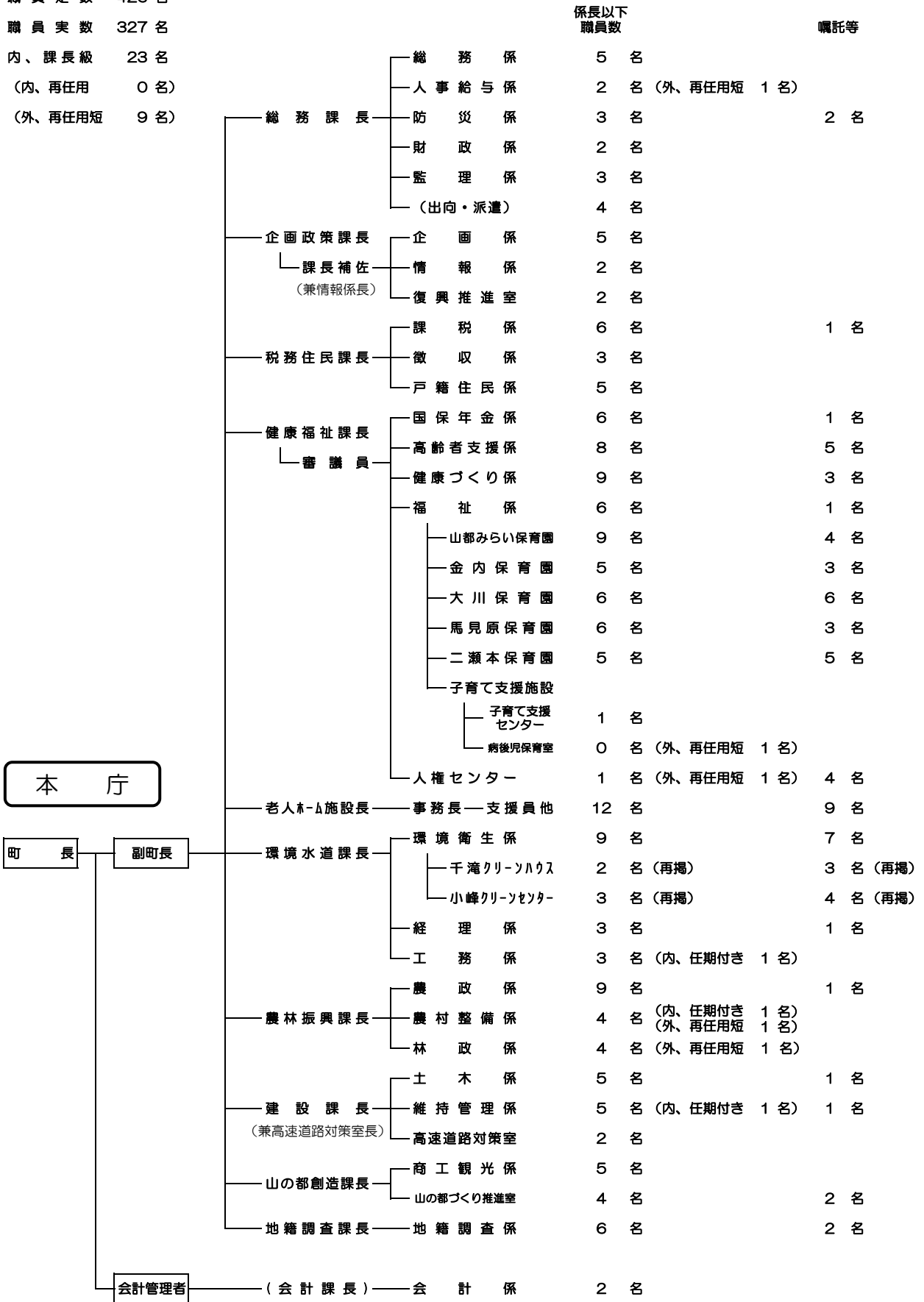
定期監査結果報告書

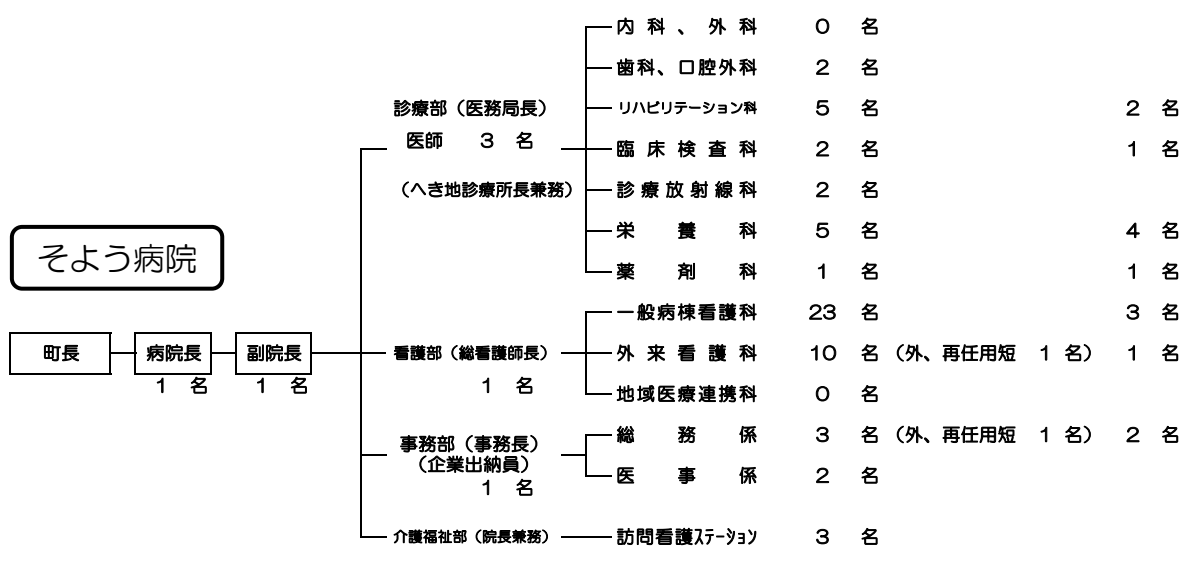
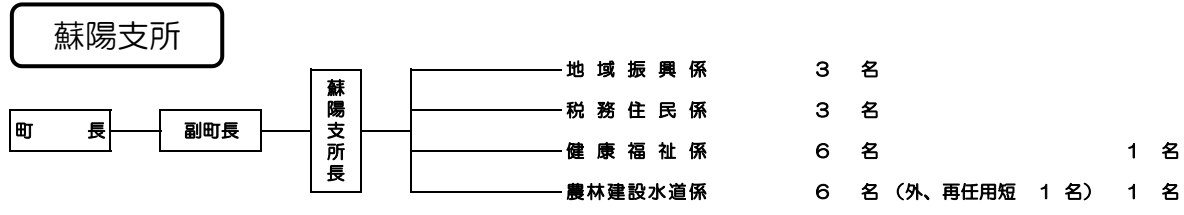
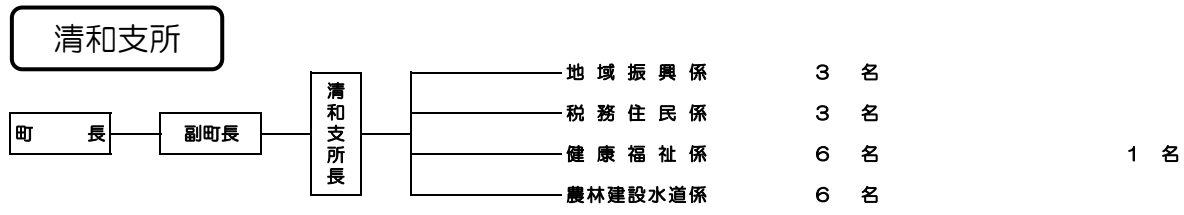
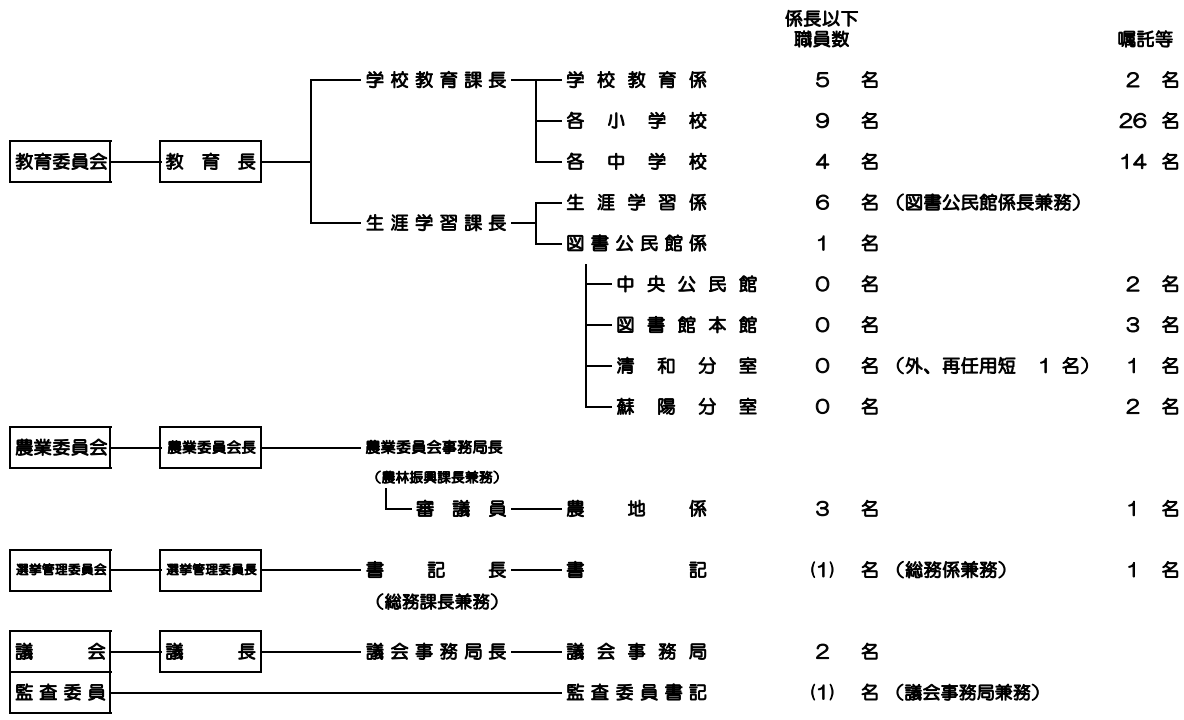
山都町監査委員

平成29年10月1日現在

山都町職員機構図

職員定数 426名
 職員実数 327名
 内、課長級 23名
 (内、再任用 0名)
 (外、再任用短 9名)





平成29年度 定期監査結果報告書

第1 監査の概要

1 監査の対象

(1) 財務に関する事務の執行

総務課 企画政策課 税務住民課 健康福祉課 老人ホーム 環境水道課
農林振興課 建設課 山の都創造課 地籍調査課 清和支所 蘇陽支所
会計課 学校教育課 生涯学習課 議会事務局

(2) 経営に係る事業の管理

環境水道課（水道事業） そよう病院（病院事業）

(3) 工事関係進捗状況（現地調査）

農林振興課

(4) 財政援助団体等に対する補助金交付状況

各課等の所管する財政援助団体等 52 団体

2 監査の期間

平成29年11月16日から12月1日までのうち9日間

3 監査の手続

提出された関係諸帳簿及び事務事業に関する資料等により、予算に係る事務の執行及び経営の状況について監査を行うとともに、必要に応じて所管課から聞き取りを行った。

工事関係の進捗状況について、鳥獣処理加工施設整備事業により整備された「ジビエ工房やまと」を職員立会いの下、現地調査を行った。

また、財政援助団体等に対する補助金の交付状況について、提出された調書により、所管課から聞き取りを行った。

第2 監査の結果

1 予算の執行状況

平成29年4月1日から同9月30日までの上半期の予算執行状況について、地方自治法及び本町条例、規則等の関係法令に照らし監査を実施した結果、一般会計、各特別会計、水道事業会計、病院事業会計のいずれも関係法令に則した事務処理が行われていた。また、財政事情を考慮して、事務事業における予算執行は合理化に努められ、各事業も概ね順調に進捗しており、適正に処理されていると認めた。

平成29年9月30日現在の一般会計及び特別会計歳入歳出予算執行状況は別表1、

公営企業会計歳入歳出予算執行状況は別表 2 のとおりである。

また、平成 28 年度に収入未済となり、平成 29 年度へ繰越調定した町税、保険料及び各種負担金、使用料、貸付金返還金等の収納状況は別表 3、公営企業会計における未収金の収納状況は別表 4 のとおりである。

今後とも、厳しい財政状況が続いていくことを見据えて、徹底した経費節減に努め、効率的な事務・事業の執行を心掛けられたい。

なお、軽微な事項については、実地に、口頭で検討や改善を指示したので割愛した。

2 工事関係現地調査

山都町鳥獣処理加工施設建設工事

〔予算科目〕	鳥獣処理加工施設整備費
〔施工場所〕	清和地区 米生地内
〔施工概要〕	木造平屋建一部鉄骨造 床面積 90.44 m ²
〔工事開始〕	平成 29 年 3 月 30 日
〔竣 工〕	平成 29 年 7 月 31 日
〔予 算 額〕	22,052,083 円
〔請 負 額〕	22,052,083 円
〔財源内訳〕	県 7,654,000 円 町 14,398,083 円
〔請負業者〕	有限会社 甲斐工業

附帯工事

〔施工概要〕	コンクリート打設 V=6.9 m ³ 、冷房機器 4 台、 屋外給水設備 L=96.0m、屋外排水設備 L=58.0m、 合併浄化槽・グリストラップ 1 基
〔工事開始〕	平成 29 年 7 月 10 日
〔竣 工〕	平成 29 年 8 月 31 日
〔予 算 額〕	4,627,800 円
〔請 負 額〕	4,536,000 円
〔財源内訳〕	町 4,536,000 円
〔請負業者〕	西邦電気工事株式会社 山都営業所

塗床工事

〔施工概要〕	塗床面積 A=96.0 m ² 、コンクリート打設 V=0.7 m ³
〔工事開始〕	平成 29 年 8 月 1 日
〔竣 工〕	平成 29 年 8 月 31 日

〔予算額〕	1,096,200 円
〔請負額〕	1,069,200 円
〔財源内訳〕	町 1,069,200 円
〔請負業者〕	西邦電気工事株式会社 山都営業所



ジビエ工房 やまと



施設内（衛生上室外から撮影）

3 災害復旧・復興

平成 28 年の熊本地震と集中豪雨、さらに平成 29 年 9 月の台風による災害からの復旧・復興が今もなお続いている。そうした中、農地等災害復旧事業においては、工事入札の 70 パーセントが不調という異常事態が円滑な復旧・復興の妨げとなっている。

受益者から工事の遅延について不安の声が上がっているが、復旧の遅れは生産意欲の減退や耕作放棄にもつながりかねないので、関係機関との連携による円滑な施工確保対策はもとより、受益者に対する丁寧な説明を心がけられるよう努められたい。

4 公用車の管理

各課所管の車両を抽出し、運転日誌の記載状況を調査した結果、2 課において不備が見受けられた。各車両管理者は、山都町車両管理規程に則した適正な管理がなされるよう指導願いたい。

5 滞納整理

滞納の解消に向けて鋭意努力されているが、公平公正な町政運営を図るため、滞納者の早期納入を促進するなど、収納率の更なる向上に努められたい。

また、奨学金返還金については、滞納状況がわずかに改善しているが、定期的な返済がない者については、連帯保証人を含めて返済方法について協議する必要がある。

なお、平成 29 年度分についても、滞納繰越が生じないように努められたい。

6 老人ホーム

老人ホーム浜美荘は、平成30年4月から民営化される予定である。これまで入所者やご家族に対する周知も終わり、来年1月からは、いよいよ委行先の社会福祉法人への引継ぎが始まる。民営化後の施設運営については、入所者の安心感を保ちつつ、サービス低下にならないよう留意していただきたい。

また、職員の再配置について、環境面や心理的な負担軽減への配慮をお願いしたい。

7 財政援助団体等に対する補助金交付状況

地方公共団体が補助金等の交付を行うことができるのは、公益上必要がある場合に限られる（地方自治法第232条の2）。

公益上の必要性の判断に当たっては、交付の目的、趣旨、効用及び経緯、対象となる事業の目的、性質及び状況等々について、総合的に判断する必要がある。このような観点から、財政支援団体等に対する補助金等の交付については、法令に別段の定めがあるものを除くほか、補助金等交付要綱を作成し、客観性を担保すべきであることは従前より指摘してきたところである。改善されつつあるものの、今回の監査においても未整備による交付が見受けられた。

なお、補助金等の交付事務において、実績報告書の未提出や提出が遅延している例が見られたので、当該補助事業者等に対して適切な報告が行われるよう指導願いたい。

8 個人情報保護対策

マイナンバー通知カードが紛失するという事態が、本町でも発生した。個人情報に関する事故は、人為的なミスが主な要因であると言われているが、組織の管理指針や手順（管理ルール）が徹底して行われていないことが基本にある。個人情報保護対策については、組織全体としての取り組みが必要であり、職員一人ひとりが常に緊張感をもって個人情報を適切に取り扱うとともに、信頼の確保に努めてほしい。

9 監査調書等の提出書類

これまでも再三指摘してきたところであるが、今回も監査調書等の提出書類の訂正や差し替えが多数見受けられた。調書等の提出に当たっては、決裁の過程において複数の職員が関与するので、いずれかの過程で誤りに気づくよう担当者はもとより決裁者も含めて職員一人ひとりが責任を持って、正確性、信頼性の観点から業務に当たってもらいたい。

平成28年からの災害復旧・復興による職員への負担も増大してきている。職員定員管理計画に基づき人員削減がなされているが、休日出勤の振替取得が困難な部署もあるた

め、職員の健康管理については十分な配慮をお願いする。

予算執行状況については、それぞれの事業が概ね順調に進捗しており、適正に処理されている。今後とも、住民福祉の増進に努め、最小の経費で最大の効果を挙げられるよう、なお一層の努力をお願いしたい。

別表1 一般会計及び特別会計歳入歳出予算執行状況

(会計課 平成29年9月末現在)

一般会計

【 歳 入 】

(単位:円、%)

款	予算現額 A	調定済額 B	収入済額 C	収納率(C/A)		
				本年度①	前年度②	比較①-②
1 町税	1,067,686,000	1,185,111,001	609,301,724	57.1	58.4	△ 1.3
2 地方譲与税	221,001,000	64,369,000	64,369,000	29.1	28.1	1.0
3 利子割交付金	1,100,000	603,000	603,000	54.8	19.4	35.4
4 配当割交付金	4,100,000	551,000	551,000	13.4	6.9	6.5
5 株式等譲渡所得割交付金	4,460,000	0	0	0.0	0.0	0.0
6 地方消費税交付金	263,000,000	151,538,000	151,538,000	57.6	47.8	9.8
7 ゴルフ場利用税交付金	6,300,000	3,484,209	3,484,209	55.3	27.2	28.1
8 自動車取得税交付金	30,000,000	17,480,000	17,480,000	58.3	43.3	15.0
9 国有提供施設等所在 市町村助成交付金	9,074,000	0	0	0.0	0.0	0.0
10 地方特例交付金	2,200,000	2,072,000	2,072,000	94.2	179.9	△ 85.7
11 地方交付税	5,757,853,000	4,136,586,000	4,136,586,000	71.8	84.4	△ 12.6
12 交通安全対策特別交付金	2,200,000	1,006,000	1,006,000	45.7	57.7	△ 12.0
13 分担金及び負担金	120,014,000	79,994,511	37,320,843	31.1	14.0	17.1
14 使用料及び手数料	91,255,000	75,346,555	41,103,389	45.0	44.3	0.7
15 国庫支出金	5,156,345,000	510,761,358	281,075,166	5.5	5.6	△ 0.1
16 県支出金	7,097,088,000	4,077,715,395	382,029,021	5.4	1.6	3.8
17 財産収入	17,168,000	11,804,580	8,517,177	49.6	32.7	16.9
18 寄附金	166,442,000	51,159,415	51,159,415	30.7	78.8	△ 48.1
19 繰入金	354,877,000	0	0	0.0	0.0	0.0
20 繰越金	1,053,219,775	1,053,220,014	1,053,220,014	100.0	100.0	0.0
21 諸収入	93,998,000	150,281,390	111,200,166	118.3	39.4	78.9
22 町債	1,570,500,000	0	0	0.0	0.0	0.0
合 計	23,089,880,775	11,573,083,428	6,952,616,124	30.1	33.2	△ 3.1

【 歳 出 】

(単位:円、%)

款	予算現額 D	負担行為累計額 E	支払済額 F	執行率(E/D)		
				本年度③	前年度④	比較③-④
1 議会費	92,793,000	46,887,461	46,193,654	50.5	53.2	△ 2.7
2 総務費	2,266,819,000	1,266,197,009	777,103,885	55.9	66.2	△ 10.3
3 民生費	3,311,034,000	1,567,620,817	1,306,335,468	47.3	48.9	△ 1.6
4 衛生費	1,589,754,000	1,018,256,668	583,451,141	64.1	42.1	22.0
5 農林水産費	1,981,785,000	1,251,656,214	554,834,166	63.2	24.6	38.6
6 商工費	533,920,000	322,557,067	283,719,590	60.4	77.0	△ 16.6
7 土木費	2,779,138,775	1,197,707,363	485,448,828	43.1	20.5	22.6
8 消防費	370,975,000	339,515,030	262,187,194	91.5	81.8	9.7
9 教育費	630,329,000	300,100,540	259,439,286	47.6	40.9	6.7
10 災害復旧費	8,386,003,000	2,457,368,105	613,859,260	29.3	17.6	11.7
11 公債費	1,120,047,000	571,450,738	460,813,422	51.0	52.4	△ 1.4
12 諸支出金	587,000	0	0	0.0	0.0	0.0
13 予備費	26,696,000	0	0	0.0	0.0	0.0
合 計	23,089,880,775	10,339,317,012	5,633,385,894	44.8	36.8	8.0

9月末収支	歳入合計	歳出合計	差引額
		6,952,616,124	5,633,385,894

国民健康保険特別会計

【 歳 入 】

(単位:円、%)

款	予算現額 A	調定済額 B	収入済額 C	収納率(C/A)		
				本年度①	前年度②	比較①-②
1 国民健康保険税	541,307,000	679,886,506	237,374,974	43.9	44.0	△ 0.1
2 使用料及び手数料	100,000	36,700	36,700	36.7	56.4	△ 19.7
3 国庫支出金	798,611,000	317,787,000	278,679,000	34.9	40.7	△ 5.8
4 療養給付費等交付金	72,672,000	17,349,000	17,349,000	23.9	23.2	0.7
5 前期高齢者交付金	583,024,000	650,600,715	271,088,715	46.5	46.5	0.0
6 県支出金	181,981,000	9,900,000	9,900,000	5.4	4.5	0.9
7 共同事業交付金	823,380,000	289,555,259	289,555,259	35.2	39.7	△ 4.5
8 財産収入	10,000	0	0	0.0	0.0	0.0
9 繰入金	212,027,000	0	0	0.0	0.0	0.0
10 繰越金	45,080,000	91,141,890	91,141,890	202.2	352.7	△ 150.5
11 諸収入	1,001,000	10,059,314	1,778,515	177.7	86.9	90.8
合 計	3,259,193,000	2,066,316,384	1,196,904,053	36.7	38.6	△ 1.9

【 歳 出 】

(単位:円、%)

款	予算現額 D	負担行為累計額 E	支払済額 F	執行率(E/D)		
				本年度③	前年度④	比較③-④
1 総務費	14,348,000	4,189,605	3,367,336	29.2	33.6	△ 4.4
2 保険給付費	1,943,135,000	796,051,714	794,607,462	41.0	41.4	△ 0.4
3 後期高齢者支援金等	310,030,000	141,638,130	118,034,130	45.7	46.1	△ 0.4
4 前期高齢者納付金等	1,079,000	542,651	454,651	50.3	31.7	18.6
5 老人保健拠出金	18,000	7,685	7,685	42.7	39.0	3.7
6 介護納付金	161,516,000	63,170,456	52,643,456	39.1	38.1	1.0
7 共同事業拠出金	784,175,000	379,242,398	316,017,203	48.4	40.5	7.9
8 保健事業費	26,475,000	8,300,124	8,300,124	31.4	30.9	0.5
9 基金積立金	10,000	0	0	0.0	0.0	0.0
10 諸支出金	10,416,000	3,373,700	3,373,700	32.4	23.5	8.9
11 予備費	7,991,000	0	0	0.0	0.0	0.0
合 計	3,259,193,000	1,396,516,463	1,296,805,747	42.8	41.2	1.6

9月末収支	歳入合計	歳出合計	差引額
	1,196,904,053	1,296,805,747	△ 99,901,694

後期高齢者医療特別会計

【 歳 入 】

(単位:円、%)

款	予算現額 A	調定済額 B	収入済額 C	収納率(C/A)		
				本年度①	前年度②	比較①-②
1 後期高齢者医療保険料	128,293,000	123,893,800	56,677,600	44.2	50.5	△ 6.3
2 使用料及び手数料	50,000	13,600	13,900	27.8	33.8	△ 6.0
3 繰入金	107,812,000	0	0	0.0	0.0	0.0
4 繰越金	1,000	4,588,517	4,588,517	458,851.7	402,732.8	56,118.9
5 諸収入	507,000	131,900	131,900	26.0	10.0	16.0
合 計	236,663,000	128,627,817	61,411,917	25.9	28.3	△ 2.4

【 歳 出 】

(単位:円、%)

款	予算現額 D	負担行為累計額 E	支払済額 F	執行率(E/D)		
				本年度③	前年度④	比較③-④
1 総務費	2,586,000	2,036,855	1,984,481	78.8	87.1	△ 8.3
2 後期高齢者医療広域 連合納付金	233,520,000	38,613,400	38,613,400	16.5	17.5	△ 1.0
4 諸支出金	510,000	132,100	132,100	25.9	0.7	25.2
10 予備費	47,000	0	0	0.0	0.0	0.0
合 計	236,663,000	40,782,355	40,729,981	17.2	18.3	△ 1.1

9月末収支	歳入合計	歳出合計	差引額
		61,411,917	40,729,981

介護保険特別会計

【 歳 入 】

(単位:円、%)

款	予算現額 A	調定済額 B	収入済額 C	収納率(C/A)		
				本年度①	前年度②	比較①-②
1 保険料	424,588,000	439,069,652	212,468,851	50.0	50.7	△ 0.7
2 使用料及び手数料	780,000	3,000	28,300	3.6	25.1	△ 21.5
3 国庫支出金	783,696,000	393,647,000	393,647,000	50.2	52.1	△ 1.9
4 支払基金交付金	743,343,000	334,861,551	334,547,000	45.0	42.9	2.1
5 県支出金	389,357,000	167,450,000	167,450,000	43.0	47.2	△ 4.2
6 財産収入	1,000	0	0	0.0	0.0	0.0
7 繰入金	354,528,000	0	0	0.0	0.0	0.0
8 繰越金	54,994,000	54,994,531	54,994,531	100.0	100.0	0.0
9 諸収入	19,293,000	4,609,852	4,590,804	23.8	38.0	△ 14.2
合 計	2,770,580,000	1,394,635,586	1,167,726,486	42.1	44.1	△ 2.0

【 歳 出 】

(単位:円、%)

款	予算現額 D	負担行為累計額 E	支払済額 F	執行率(E/D)		
				本年度③	前年度④	比較③-④
1 総務費	38,749,000	21,510,268	13,023,779	55.5	48.6	6.9
2 保険給付費	2,527,426,000	1,074,030,200	1,074,030,200	42.5	41.5	1.0
4 基金積立金	1,000	0	0	0.0	0.0	0.0
5 地域支援事業費	154,935,000	48,325,672	40,272,180	31.2	47.9	△ 16.7
6 諸支出金	12,114,000	5,370,584	121,200	44.3	0.2	44.1
8 予備費	37,355,000	0	0	0.0	0.0	0.0
合 計	2,770,580,000	1,149,236,724	1,127,447,359	41.5	40.1	1.4

9月末収支	歳入合計	歳出合計	差引額
		1,167,726,486	1,127,447,359

国民宿舎特別会計

【 歳 入 】

(単位:円、%)

款	予算現額 A	調定済額 B	収入済額 C	収納率(C/A)		
				本年度①	前年度②	比較①-②
1 財産収入	1,000	0	0	0.0	0.0	0.0
2 繰入金	71,501,000	71,500,000	71,500,000	100.0	100.0	0.0
3 繰越金	1,000	10,194,554	10,194,554	1,019,455.4	998,021.1	21,434.3
4 寄附金	1,000	0	0	0.0	0.0	0.0
5 諸収入	1,000	0	0	0.0	0.0	0.0
合 計	71,505,000	81,694,554	81,694,554	114.3	113.6	0.7

【 歳 出 】

(単位:円、%)

款	予算現額 D	負担行為累計額 E	支払済額 F	執行率(E/D)		
				本年度③	前年度④	比較③-④
1 国民宿舎事業費用	2,141,000	1,371,960	1,326,600	64.1	23.9	40.2
2 基金積立金	1,000	0	0	0.0	0.0	0.0
3 公債費	69,362,000	34,680,485	34,680,485	50.0	50.0	0.0
4 予備費	1,000	0	0	0.0	0.0	0.0
合 計	71,505,000	36,052,445	36,007,085	50.4	48.6	1.8

9月末収支	歳入合計	歳出合計	差引額
	81,694,554	36,007,085	45,687,469

住宅新築資金等貸付事業特別会計

【 歳 入 】

(単位:円、%)

款	予算現額 A	調定済額 B	収入済額 C	収納率(C/A)		
				本年度①	前年度②	比較①-②
2 繰越金	5,256,000	5,256,662	5,256,662	100.0	100.0	0.0
3 諸収入	0	0	0	-	75.0	-
合 計	5,256,000	5,256,662	5,256,662	100.0	98.2	1.8

【 歳 出 】

(単位:円、%)

款	予算現額 D	負担行為累計額 E	支払済額 F	執行率(E/D)		
				本年度③	前年度④	比較③-④
1 公債費	611,000	305,105	0	49.9	49.9	0.0
2 予備費	4,645,000	0	0	0.0	0.0	0.0
合 計	5,256,000	305,105	0	5.8	5.2	0.6

9月末収支	歳入合計	歳出合計	差引額
		5,256,662	0

簡易水道特別会計

【 歳 入 】

(単位:円、%)

款	予算現額 A	調定済額 B	収入済額 C	収納率(C/B)		
				本年度①	前年度②	比較①-②
1 分担金及び負担金	2,823,000	466,360	465,300	16.5	13.9	2.6
2 使用料及び手数料	98,200,000	53,090,235	50,104,293	51.0	52.1	△ 1.1
3 国庫支出金	210,765,000	0	0	0.0	0.0	0.0
4 繰入金	169,535,000	167,214,000	0	0.0	92.6	△ 92.6
5 繰越金	40,092,000	40,092,896	40,092,896	100.0	100.0	0.0
6 諸収入	30,000	15,090	15,090	50.3	50.0	0.3
7 町債	339,900,000	0	0	0.0	0.0	0.0
合 計	861,345,000	260,878,581	90,677,579	10.5	35.0	△ 24.5

【 歳 出 】

(単位:円、%)

款	予算現額 D	負担行為累計額 E	支払済額 F	執行率(E/D)		
				本年度③	前年度④	比較③-④
1 総務費	698,553,000	615,049,174	225,901,655	88.0	26.1	61.9
2 公債費	162,327,000	81,001,987	80,969,605	49.9	50.4	△ 0.5
3 予備費	465,000	0	0	0.0	0.0	0.0
合 計	861,345,000	696,051,161	306,871,260	80.8	31.7	49.1

9月末収支	歳入合計	歳出合計	差引額
	90,677,579	306,871,260	△ 216,193,681

別表2 公営企業会計歳入歳出予算執行状況

(会計課 平成29年9月末現在)

水道事業会計

【歳入(収益の収入)】

(単位:円、%)

区分	予算現額 A	調定済額 B	収入済額 C	収納率(C/A)		
				本年度①	前年度②	比較①-②
1 営業収益	79,823,000	44,473,030	43,809,749	54.9	46.6	8.3
2 営業外収益	4,620,000	23,301	23,301	0.5	0.3	0.2
3 特別利益	3,000	0	0	0.0	0.0	0.0
水道事業収益合計	84,446,000	44,496,331	43,833,050	51.9	44.0	7.9

【歳出(収益の支出)】

(単位:円、%)

区分	予算現額 D	負担行為累計額 E	支払済額 F	執行率(E/D)		
				本年度③	前年度④	比較③-④
1 営業費用	69,072,000	12,580,160	12,552,082	18.2	27.3	△ 9.1
2 営業外費用	7,042,000	1,931,130	1,931,130	27.4	31.3	△ 3.9
3 特別損失	2,000	0	0	0.0	0.0	0.0
4 予備費	8,330,000	0	0	0.0	0.0	0.0
水道事業費用合計	84,446,000	14,511,290	14,483,212	17.2	25.5	△ 8.3

【歳入(資本の収入)】

(単位:円、%)

区分	予算現額 A	調定済額 B	収入済額 C	収納率(C/A)		
				本年度①	前年度②	比較①-②
1 企業債	11,201,000	0	0	0.0	0.0	0.0
2 出資金	1,000	0	0	0.0	0.0	0.0
3 負担金	620,000	97,200	97,200	15.7	4.8	10.9
4 国庫(県)補助金	45,094,000	0	0	0.0	0.0	0.0
5 固定資産売却代金	1,000	0	0	0.0	0.0	0.0
資本の収入合計	56,917,000	97,200	97,200	0.2	4.7	△ 4.5

【歳出(資本の支出)】

(単位:円、%)

区分	予算現額 D	負担行為累計額 E	支払済額 F	執行率(E/D)		
				本年度③	前年度④	比較③-④
1 建設改良費	18,103,000	7,658,254	2,915,846	42.3	84.1	△ 41.8
2 企業債償還金	16,689,000	8,303,806	8,303,806	49.8	49.8	0.0
3 予備費	3,800,000	0	0	0.0	0.0	0.0
資本の支出合計	38,592,000	15,962,060	11,219,652	41.4	68.5	△ 27.1

病院事業会計

【歳入(収益の収入)】

(単位:円、%)

区分	予算現額 A	調定済額 B	収入済額 C	収納率(C/A)		
				本年度①	前年度②	比較①-②
1 医業収益	911,252,000	331,653,174	331,021,001	36.3	28.8	7.5
2 医業外収益	151,739,000	54,945,346	54,843,036	36.1	9.4	26.7
3 特別利益	1,000	1,762,570	1,762,570	176,257.0	0.0	176,257.0
病院事業収益合計	1,062,992,000	388,361,090	387,626,607	36.5	26.2	10.3

【歳出(収益の支出)】

(単位:円、%)

区分	予算現額 D	負担行為累計額 E	支払済額 F	執行率(E/D)		
				本年度③	前年度④	比較③-④
1 医業費用	1,022,818,000	347,586,658	329,250,236	34.0	33.8	0.2
2 医業外費用	38,173,000	16,046,517	16,031,991	42.0	44.7	△ 2.7
3 特別損失	1,000	513,963	184,122	51,396.3	56,756.8	△ 5,360.5
4 予備費	2,000,000	0	0	0.0	0.0	0.0
病院事業費用合計	1,062,992,000	364,147,138	345,466,349	34.3	34.2	0.1

【歳入(資本の収入)】

(単位:円、%)

区分	予算現額 A	調定済額 B	収入済額 C	収納率(C/A)		
				本年度①	前年度②	比較①-②
1 企業債	1,000	0	0	0.0	0.0	0.0
2 補助金	2,638,000	1,148,000	1,148,000	43.5	0.0	43.5
3 繰入金	26,176,000	13,088,000	13,088,000	50.0	0.0	50.0
資本の収入合計	28,815,000	14,236,000	14,236,000	49.4	0.0	49.4

【歳出(資本の支出)】

(単位:円、%)

区分	予算現額 D	負担行為累計額 E	支払済額 F	執行率(E/D)		
				本年度③	前年度④	比較③-④
1 建設改良費	11,455,000	9,228,254	1,506,254	80.6	61.0	19.6
2 企業債償還金	42,011,000	14,616,338	14,616,338	34.8	49.9	△ 15.1
資本の支出合計	53,466,000	23,844,592	16,122,592	44.6	54.6	△ 10.0

別表3 町税、保険料及び各種負担金、使用料、貸付金返還金等の収納状況

(平成29年9月末現在)

町税及び国民健康保険税

(単位:円、%)

税別	年度	調定額 A	収入済額 B	収入未済額	収納率(B/A)			
					本年度	前年度	比較	
町税	町民税 (個人)	現年度	387,829,120	173,481,403	214,347,717	44.7	45.0	△ 0.3
		過年度	20,964,695	2,345,066	18,619,629	11.2	13.8	△ 2.6
	町民税 (法人)	現年度	31,411,400	32,494,500	△1,083,100	103.4	103.3	0.1
		過年度	1,975,703	55,000	1,920,703	2.8	16.0	△ 13.2
	小 計		442,180,918	208,375,969	233,804,949	47.1	47.0	0.1
	固定資産税	現年度	551,390,100	275,085,171	276,304,929	49.9	49.7	0.2
		過年度	52,171,490	2,859,459	49,312,031	5.5	9.5	△ 4.0
	交付金	現年度	21,983,300	21,983,300	0	100.0	100.0	0.0
	小 計		625,544,890	299,927,930	325,616,960	47.9	47.3	0.6
	軽自動車税	現年度	69,252,000	65,619,300	3,632,700	94.8	94.1	0.7
		過年度	5,047,622	355,433	4,692,189	7.0	11.7	△ 4.7
	小 計		74,299,622	65,974,733	8,324,889	88.8	88.5	0.3
	たばこ税		42,289,521	34,227,042	8,062,479	80.9	100.0	△ 19.1
	入湯税		796,050	796,050	0	100.0	100.0	0.0
	合 計		1,185,111,001	609,301,724	575,809,277	51.4	51.7	△ 0.3
国民健康保険税	現年度	554,729,000	225,497,814	329,231,186	40.7	39.6	1.1	
	過年度	125,157,506	11,877,160	113,280,346	9.5	12.2	△ 2.7	
小 計		679,886,506	237,374,974	442,511,532	34.9	33.8	1.1	
町税+国民健康保険税 現年度計		1,659,680,491	829,184,580	830,495,911	50.0	50.0	0.0	
町税+国民健康保険税 過年度計		205,317,016	17,492,118	187,824,898	8.5	11.7	△ 3.2	
総 計		1,864,997,507	846,676,698	1,018,320,809	45.4	45.0	0.4	

児童福祉費負担金(保育料)

(単位:円、%)

年度	調定額 A	収入済額 B	収入未済額	収納率(B/A)		
				本年度	前年度	比較
現年度	39,709,080	20,395,260	19,313,820	51.4	50.4	1.0
過年度	7,105,047	130,900	6,974,147	1.8	5.5	△ 3.7
計	46,814,127	20,526,160	26,287,967	43.8	43.6	0.2

住宅使用料

(単位:円、%)

年度	調定額 A	収入済額 B	収入未済額	収納率(B/A)		
				本年度	前年度	比較
現年度	52,425,900	25,106,500	27,319,400	47.9	47.9	0.0
過年度	5,696,391	560,537	5,135,854	9.8	7.6	2.2
計	58,122,291	25,667,037	32,455,254	44.2	43.7	0.5

奨学資金返還金

(単位:円、%)

年度	調定額 A	収入済額 B	収入未済額	収納率(B/A)		
				本年度	前年度	比較
現年度	7,479,480	3,496,040	3,983,440	46.7	47.3	△ 0.6
過年度	8,526,300	317,500	8,208,800	3.7	2.5	1.2
計	16,005,780	3,813,540	12,192,240	23.8	24.7	△ 0.9

介護保険第1号被保険者保険料

(単位:円、%)

年度		調定額 A	収入済額 B	収入未済額	収納率(B/A)		
					本年度	前年度	比較
特別徴収 現年度		400,501,800	194,204,000	206,297,800	48.5	49.1	△ 0.6
普通徴収	現年度	29,286,450	17,898,800	11,387,650	61.1	61.5	△ 0.4
	過年度	9,281,402	366,051	8,915,351	3.9	5.8	△ 1.9
	合計	38,567,852	18,264,851	20,303,001	47.4	39.2	8.2
総計		439,069,652	212,468,851	226,600,801	48.4	48.1	0.3

後期高齢者医療保険料

(単位:円、%)

年度		調定額 A	収入済額 B	収入未済額	収納率(B/A)		
					本年度	前年度	比較
特別徴収 現年度		96,858,400	42,984,500	53,873,900	44.4	50.9	△ 6.5
普通徴収	現年度	26,452,100	13,553,300	12,898,800	51.2	51.9	△ 0.7
	過年度	583,300	139,800	443,500	24.0	57.6	△ 33.6
	合計	27,035,400	13,693,100	13,342,300	50.6	52.2	△ 1.6
総計		123,893,800	56,677,600	67,216,200	45.7	51.2	△ 5.5

簡易水道使用料

(単位:円、%)

年度	調定額 A	収入済額 B	収入未済額	収納率(B/A)		
				本年度	前年度	比較
現年度	50,923,388	49,457,991	1,465,397	97.1	97.1	0.0
過年度	1,761,382	227,102	1,534,280	12.9	13.3	△ 0.4
計	52,684,770	49,685,093	2,999,677	94.3	94.2	0.1

別表4 公営企業会計における未収金の収納状況

(平成29年9月末現在)

【上水道事業会計】

営業未収金(水道料金)

(単位:円、%)

年度	調定額 A	収入済額 B	収入未済額	収納率(B/A)		
				本年度	前年度	比較
28年度	657,660	598,630	59,030	91.0	81.0	10.0
27年度以前	237,710	30,150	207,560	12.7	6.8	5.9
計	895,370	628,780	266,590	70.2	69.4	0.8

【病院事業会計】

医業未収金(窓口負担分)

(単位:円、%)

年度	調定額 A	収入済額 B	収入未済額	収納率(B/A)		
				本年度	前年度	比較
28年度	4,125,352	3,736,130	389,222	90.6	79.0	11.6
27年度以前	13,086,618	571,030	12,515,588	4.4	6.9	△ 2.5
計	17,211,970	4,307,160	12,904,810	25.0	27.6	△ 2.6