

平成30年度

定期監査結果報告書

山都町監査委員

平成30年度 定期監査結果報告書

第1	監査の概要	3
1	監査の対象	3
2	監査の期間	3
3	監査の手続	3
第2	監査の結果	3
1	予算の執行状況	3
2	工事関係現地調査	4
3	農業施設災害復旧事業	5
4	財産収入（家屋・土地貸付収入）	5
5	生涯学習課（地域未来塾）	5
6	証憑の決裁について	5
7	財政援助団体等に対する補助金等の交付	5
8	そよう病院	6
9	監査関係提出書類の正確性の保持	6
別表1	一般会計及び特別会計歳入歳出予算執行状況	7
別表2	公営企業会計歳入歳出予算執行状況	15
別表3	町税、保険料及び各種負担金、使用料、 貸付金返還金等の収納状況	17
別表4	公営企業会計における未収金の収納状況	20

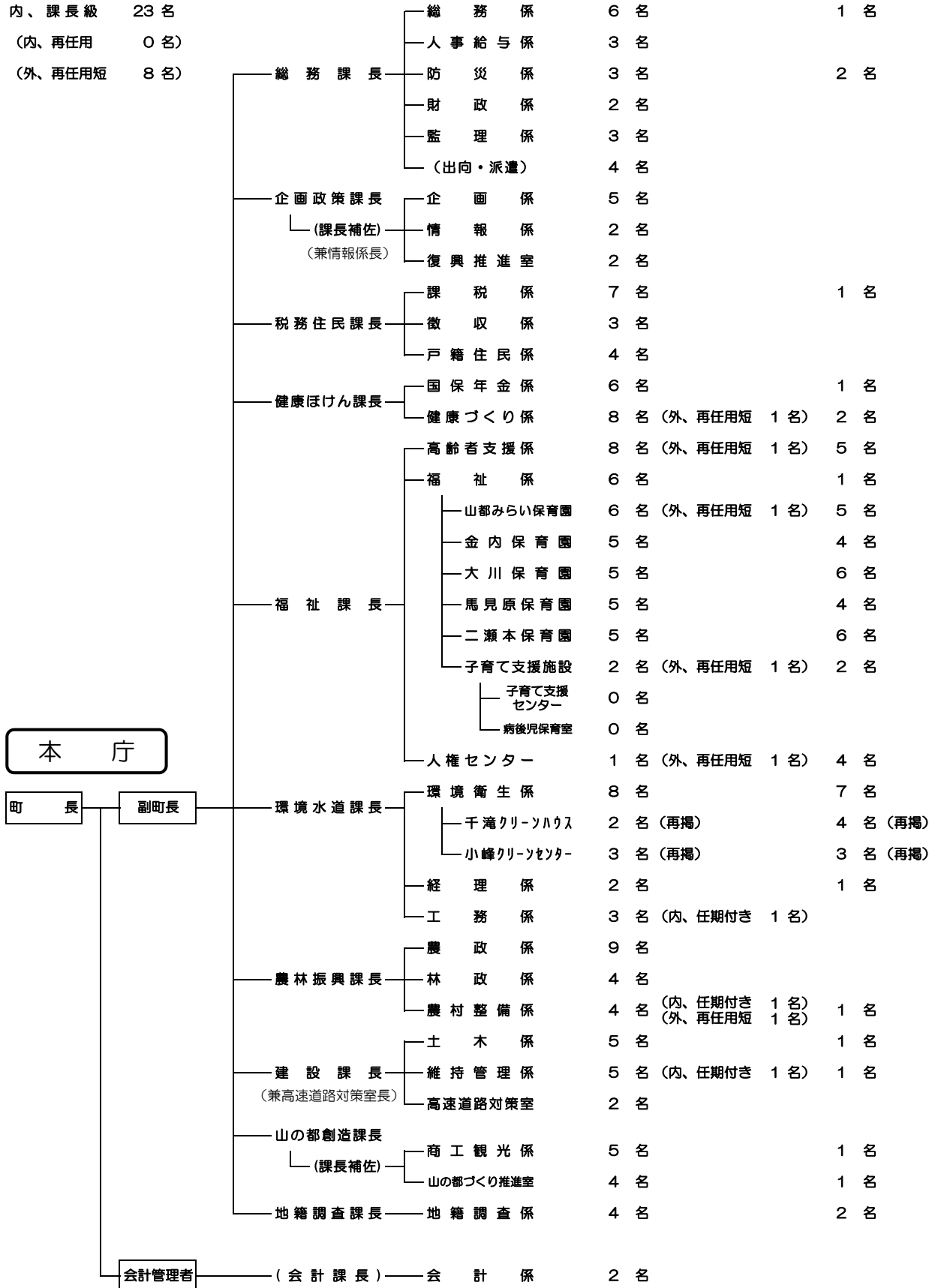
平成30年10月1日現在

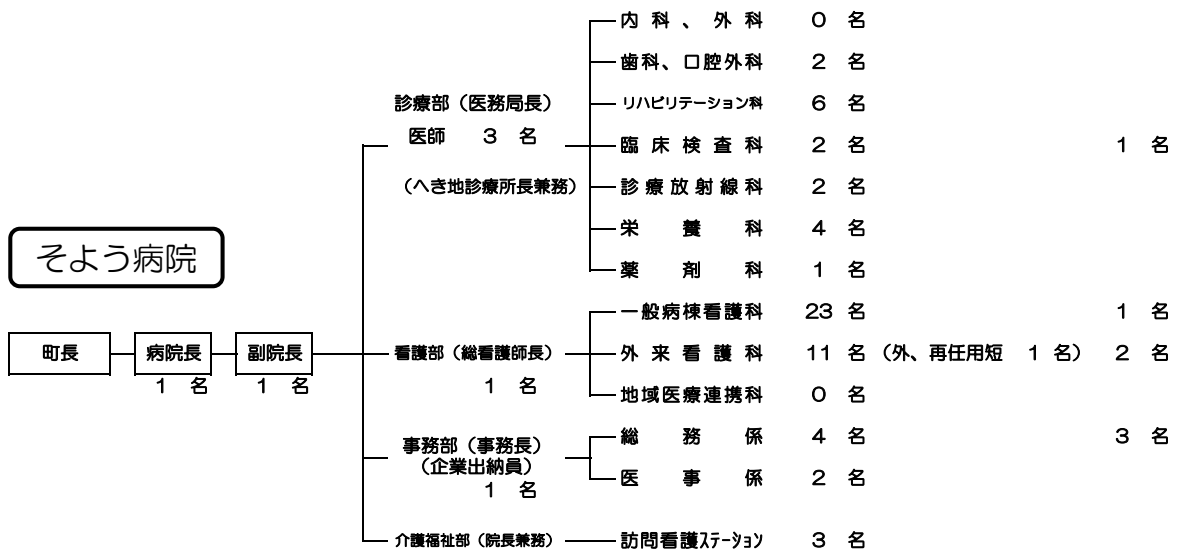
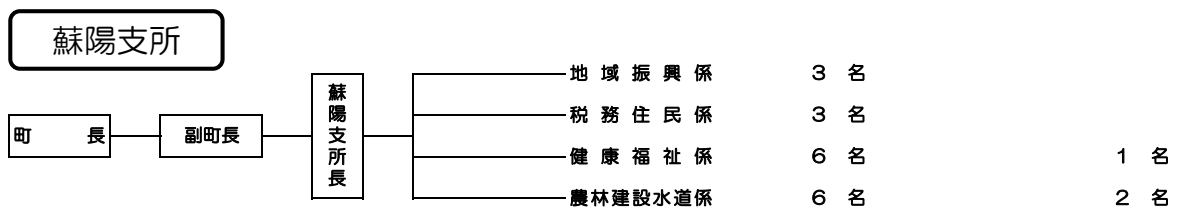
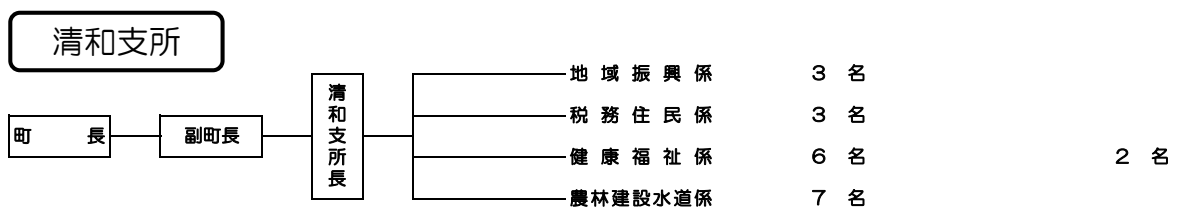
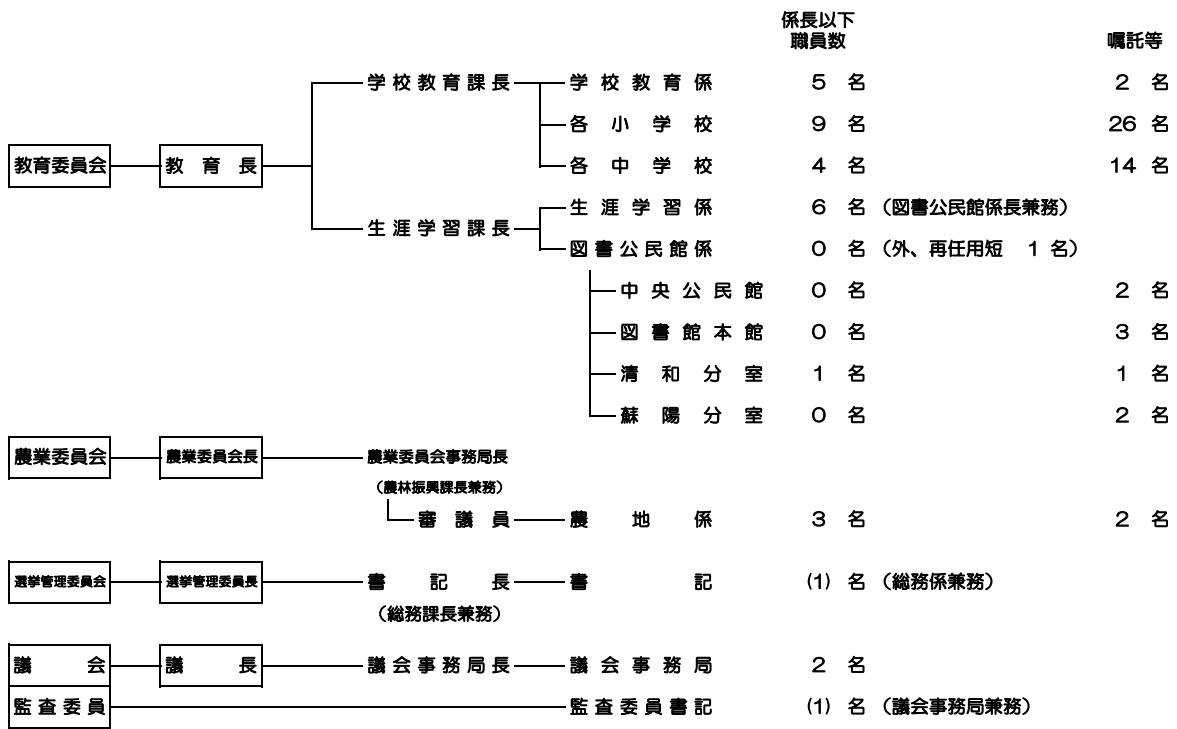
山都町職員機構図

職員定数 426名
 職員実数 310名
 内、課長級 23名
 (内、再任用 0名)
 (外、再任用短 8名)

係長以下
職員数

嘱託等





平成30年度 定期監査結果報告書

第1 監査の概要

1 監査の対象

(1) 財務に関する事務の執行

総務課 企画政策課 税務住民課 健康ほけん課 福祉課 環境水道課
農林振興課 建設課 山の都創造課 地籍調査課 清和支所 蘇陽支所
会計課 学校教育課 生涯学習課 議会事務局

(2) 経営に係る事業の管理

環境水道課（水道事業） そよう病院（病院事業）

(3) 工事関係進捗状況（現地調査）

農林振興課

(4) 財政援助団体等に対する補助金交付状況

各課等の所管する財政援助団体等 35 団体

2 監査の期間

平成30年10月18日から11月8日までのうち8日間

3 監査の手続

提出された関係諸帳簿及び事務事業に関する資料等により、予算に係る事務の執行及び経営の状況について監査を行うとともに、必要に応じて所管課から聞き取りを行った。

工事関係の進捗状況について、現年度農業施設災害復旧費（事故繰越）と八朔大造り物小屋整備工事を職員立会いの下、現地調査を行った。

また、財政援助団体等に対する補助金の交付状況について、提出された調書により、所管課から聞き取りを行った。

第2 監査の結果

1 予算の執行状況

平成30年4月1日から同9月30日までの上半期の予算執行状況について、地方自治法及び本町条例、規則等の関係法令に照らし監査を実施した結果、一般会計、各特別会計、水道事業会計、病院事業会計のいずれも関係法令に則した事務処理が行われていた。また、財政事情を考慮して、事務事業における予算執行は合理化に努められ、各事業も概ね順調に進捗しており、適正に処理されていると認めた。

平成30年9月30日現在の一般会計及び特別会計歳入歳出予算執行状況は別表1、公営企業会計歳入歳出予算執行状況は別表2のとおりである。

また、平成 29 年度に収入未済となり、平成 30 年度へ繰越調定した町税、保険料、各種負担金、使用料、貸付金返還金等の収納状況は別表 3、公営企業会計における未収金の収納状況は別表 4 のとおりである。

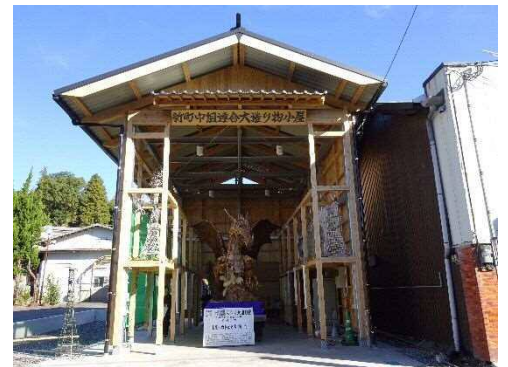
今後とも、厳しい財政状況が続いていくことを見据えて、徹底した経費節減に努め、効率的な事務・事業の執行を心掛けられたい。

なお、軽微な事項については、実地に、検討や改善を指示したので割愛した。

2 工事関係現地調査

八朔祭大造り物小屋（新町中）整備工事

〔予算科目〕	商工振興費（繰越明許）
〔施工場所〕	矢部地区 浜町地内
〔施工概要〕	鉄筋造一部木造 1棟 59.375 m ² (屋根 ガルバリウム鋼板 t=0.8 mm) 土間コンクリート A=158.47 m ² 臨時灯 7灯 土留め L=23.3m
〔工事開始〕	平成 30 年 3 月 14 日
〔竣 工〕	平成 30 年 6 月 29 日
〔予 算 額〕	14,577,000 円
〔請 負 額〕	14,576,452 円
〔財源内訳〕	全額町費
〔請負業者〕	有限会社 甲斐工業



新町中大造り物小屋

石堂（1）ため池災害復旧工事

〔予算科目〕	現年度農業施設災害復旧費（事故繰越）
〔施工場所〕	矢部地区 三ヶ地内
〔施工概要〕	施工延長 L=69.0m 排土工 V=7,100 m ³
〔工事開始〕	平成 29 年 10 月 13 日
〔竣 工〕	平成 30 年 6 月 13 日
〔予 算 額〕	24,428,520 円（設計額）
〔請 負 額〕	24,405,495 円
〔財源内訳〕	国（99.70%）24,332,278 円 受益者負担金（0.30%）73,217 円
〔請負業者〕	矢部開発株式会社



竣工後の石堂のため池

3 農業施設災害復旧事業

平成29年度決算審査において、農業施設災害復旧事業は、資材や作業員の不足等の理由により入札の不調・不落が約1400件を数え、復旧の遅れによる生産意欲の減退や離農などが懸念されると指摘したところである。しかし、本年度から集落単位等での合冊方式を採用したことに伴い、不調・不落が幾分解消されたことを評価する。とにかく一日も早い復旧をお願いしたい。

4 財産収入（家屋・土地貸付収入）

長年にわたり滞納されてきた「旧老人ホーム・白岩荘」の家屋貸付金が、ようやく完納された。これまでの担当者の努力を多としたい。

5 生涯学習課（地域未来塾）

町内の中学3年生を対象に、学習の補習の場として、夏休み期間中に開催された「地域未来塾」は、その成果として個々の学力の向上が見られ、参加者にも好評であった。初めての取組みであったが、今後は、蘇陽会場を増やしたり、対象をすべての学年に広げるなど環境整備に努めながら、継続して実施されるよう期待する。

6 証憑の決裁について

火葬場使用料の歳入調定伝票について、原課も会計課も未決裁のまま裏面に領収証の貼付されたものがあった。調定は窓口担当者が行っているようだが、原課において、決裁は確実に行われるべきである。

7 財政援助団体等に対する補助金等の交付

町が補助金等の交付を行う場合には、客観的に公益上必要であると認められなければならない。交付の目的や趣旨、効用や経緯、町の財政規模など諸般の事情を考慮した上で検討することが必要とされている。この度の監査において、町が交付する補助金等の額を大きく上回る繰越額を有する団体も見受けられた。公益上必要の観

点から、財政援助団体に対する補助金等の交付の適切性について改めて精査してほしい。

8 そよう病院

診療費（個人負担部分）の支払催告については、従前より3箇月ごとに行われていた。平成29年度決算審査において月毎に行うよう指導したところ、早速改善が見られた。これに伴い未納者が減少したことは評価できる。今後とも収納率向上に向けてなお一層の取組みの強化と、先ずは未収金発生防止に努力してもらいたい。

9 監査関係提出書類の正確性の保持

当職から監査対象者に対して提出を求めた監査関係書類について、今回も提出後の修正や差し替えが多数見受けられた。提出のあった関係書類については既に審査の準備に着手しており、その後の修正や差し替えは審査に支障を来すことになる。提出に当たっては、起案から決裁に至る過程の中で、正確性が保たれるように厳に注意していただきたい。

町職員定員管理計画に従って職員数は減少しつつあり、他方で住民ニーズの多様化が進む中、事務事業量は増加の一途をたどっている。職員の健康管理はもとより、適正配置や事務事業の再点検によりその見直しや優先的選択を行い、住民の負託に持続的に応えられるよう行政改革の推進をお願いしたい。

別表1 一般会計及び特別会計歳入歳出予算執行状況

(平成30年9月末現在)

一般会計

【 歳 入 】

(単位:円、%)

款	予算現額 A	調定済額 B	収入済額 C	収納率(C/A)		
				本年度①	前年度②	比較①-②
1 町税	1,115,425,000	1,167,406,732	600,786,223	53.8	57.1	△ 3.3
2 地方譲与税	217,001,000	59,471,000	59,471,000	27.4	29.1	△ 1.7
3 利子割交付金	1,200,000	710,000	710,000	59.1	54.8	4.3
4 配当割交付金	2,200,000	1,396,000	1,396,000	63.4	13.4	50.0
5 株式等譲渡所得割交付金	1,581,000	0	0	0.0	0.0	0.0
6 地方消費税交付金	251,000,000	154,949,000	154,949,000	61.7	57.6	4.1
7 ゴルフ場利用税交付金	6,200,000	2,876,854	2,876,854	46.4	55.3	△ 8.9
8 自動車取得税交付金	28,900,000	15,912,000	15,912,000	55.0	58.3	△ 3.3
9 国有提供施設等所在 市町村助成交付金	7,774,000	0	0	0.0	0.0	0.0
10 地方特例交付金	2,000,000	2,597,000	2,597,000	129.8	94.2	35.6
11 地方交付税	5,400,000,000	3,952,264,000	3,952,264,000	73.1	71.8	1.3
12 交通安全対策特別交付金	2,000,000	844,000	844,000	42.2	45.7	△ 3.5
13 分担金及び負担金	94,475,000	70,695,746	34,619,681	36.6	31.1	5.5
14 使用料及び手数料	94,594,000	73,474,211	42,106,219	44.5	45.0	△ 0.5
15 国庫支出金	4,876,023,000	573,292,098	354,672,290	7.2	5.5	1.7
16 県支出金	6,274,497,570	642,852,429	319,726,429	5.0	5.4	△ 0.4
17 財産収入	15,110,000	9,243,318	5,141,744	34.0	49.6	△ 15.6
18 寄附金	142,044,000	56,746,146	56,666,146	39.8	30.7	9.1
19 繰入金	303,686,000	0	0	0.0	0.0	0.0
20 繰越金	605,238,370	749,134,116	749,134,116	123.7	100.0	23.7
21 諸収入	77,694,000	69,165,548	33,712,284	43.3	118.3	△ 75.0
22 町債	1,338,700,000	0	0	0.0	0.0	0.0
合 計	20,857,342,940	7,603,030,198	6,387,584,986	30.6	30.1	0.5

【 歳 出 】

(単位:円、%)

款	予算現額 D	負担行為累計額 E	支払済額 F	執行率(E/D)		
				本年度③	前年度④	比較③-④
1 議会費	91,942,000	48,347,722	47,493,240	52.5	50.5	2.0
2 総務費	2,163,615,000	1,377,114,361	784,608,754	63.6	55.9	7.7
3 民生費	3,020,313,000	1,251,189,681	1,054,165,136	41.4	47.3	△ 5.9
4 衛生費	1,012,831,000	671,467,898	488,665,037	66.2	64.1	2.1
5 農林水産費	1,500,867,000	587,847,114	459,917,201	39.1	63.2	△ 24.1
6 商工費	660,830,000	457,304,712	339,250,467	69.2	60.4	8.8
7 土木費	2,535,980,475	1,705,182,185	768,350,870	67.2	43.1	24.1
8 消防費	382,247,000	356,806,986	268,919,451	93.3	91.5	1.8
9 教育費	619,735,000	299,895,892	255,569,657	48.3	47.6	0.7
10 災害復旧費	7,835,254,465	3,314,304,525	701,907,238	42.2	29.3	12.9
11 公債費	1,038,589,000	525,623,294	424,253,851	50.6	51.0	△ 0.4
12 諸支出金	551,000	0	0	0.0	0.0	0.0
13 予備費	15,064,000	0	0	0.0	0.0	0.0
合 計	20,877,818,940	10,595,084,370	5,593,100,902	50.7	44.8	5.9

9月末収支	歳入合計	歳出合計	差引額
		6,387,584,986	5,593,100,902

国民健康保険特別会計

【 歳 入 】

(単位:円、%)

款	予算現額 A	調定済額 B	収入済額 C	収納率(C/A)		
				本年度①	前年度②	比較①-②
1 国民健康保険税	495,279,000	624,691,542	220,071,263	44.4	43.9	0.5
2 使用料及び手数料	100,000	0	46,400	46.4	36.7	9.7
3 県支出金	1,993,049,000	894,923,000	887,832,000	44.5	5.4	39.1
4 財産収入	10,000	0	0	0.0	0.0	0.0
6 繰入金	175,194,000	0	0	0.0	0.0	0.0
7 繰越金	96,120,000	96,120,461	96,120,461	100.0	202.2	△ 102.2
8 諸収入	1,004,000	11,567,607	3,899,608	388.4	177.7	210.7
合 計	2,760,756,000	1,627,302,610	1,207,969,732	43.7	36.7	-

前年度との比較は、款の増減等により「-」とする。

【 歳 出 】

(単位:円、%)

款	予算現額 D	負担行為累計額 E	支払済額 F	執行率(E/D)		
				本年度③	前年度④	比較③-④
1 総務費	8,851,000	3,930,622	3,314,747	44.4	29.2	15.2
2 保険給付費	1,877,771,000	736,927,788	736,156,665	39.2	41.0	△ 1.8
3 国民健康保険事業費 納付金	705,425,000	235,140,000	235,140,000	33.3	-	-
4 共同事業拠出金	1,000	0	0	0.0	48.4	△ 48.4
6 保健事業費	27,899,000	7,186,337	7,168,020	25.7	31.4	△ 5.7
7 基金積立金	10,000	0	0	0.0	0.0	0.0
9 諸支出金	72,935,000	3,027,603	3,027,603	4.1	32.4	△ 28.3
10 予備費	67,864,000	0	0	0.0	0.0	0.0
合 計	2,760,756,000	986,212,350	984,807,035	35.7	42.8	-

前年度との比較は、款の増減等により「-」とする。

9月末収支	歳入合計	歳出合計	差引額
		1,207,969,732	984,807,035

後期高齢者医療特別会計

【 歳 入 】

(単位:円、%)

款	予算現額 A	調定済額 B	収入済額 C	収納率(C/A)		
				本年度①	前年度②	比較①-②
1 後期高齢者医療保険料	134,939,000	128,329,900	65,596,600	48.6	44.2	4.4
2 使用料及び手数料	50,000	9,500	9,500	19.0	27.8	△ 8.8
3 国庫支出金	343,000	0	0	0.0	-	-
4 繰入金	105,245,000	0	0	0.0	0.0	0.0
5 繰越金	1,000	5,509,197	5,509,197	550,919.7	458,851.7	92,068.0
6 諸収入	507,000	33,200	33,200	6.5	26.0	△ 19.5
合 計	241,085,000	133,881,797	71,148,497	29.5	25.9	-

前年度との比較は、款の増減等により「-」とする。

【 歳 出 】

(単位:円、%)

款	予算現額 D	負担行為累計額 E	支払済額 F	執行率(E/D)		
				本年度③	前年度④	比較③-④
1 総務費	2,884,000	2,184,020	2,176,790	75.7	78.8	△ 3.1
2 後期高齢者医療 広域連合納付金	237,644,000	42,852,500	42,852,500	18.0	16.5	1.5
4 諸支出金	510,000	29,600	29,600	5.8	25.9	△ 20.1
10 予備費	47,000	0	0	0.0	0.0	0.0
合 計	241,085,000	45,066,120	45,058,890	18.6	17.2	1.4

9月末収支	歳入合計	歳出合計	差引額
		71,148,497	45,058,890

介護保険特別会計

【 歳 入 】

(単位:円、%)

款	予算現額 A	調定済額 B	収入済額 C	収納率(C/A)		
				本年度①	前年度②	比較①-②
1 保険料	542,517,000	522,053,936	241,591,200	44.5	50.0	△ 5.5
2 使用料及び手数料	750,000	14,000	37,900	5.0	3.6	1.4
3 国庫支出金	796,702,000	340,367,000	340,367,000	42.7	50.2	△ 7.5
4 支払基金交付金	756,153,000	327,638,000	327,638,000	43.3	45.0	△ 1.7
5 県支出金	411,976,000	178,865,000	178,865,000	43.4	43.0	0.4
6 財産収入	1,000	0	0	0.0	0.0	0.0
7 繰入金	385,882,000	0	0	0.0	0.0	0.0
8 繰越金	109,053,000	109,053,977	109,053,977	100.0	100.0	0.0
9 諸収入	9,035,000	4,130,090	4,133,074	45.7	23.8	21.9
合 計	3,012,069,000	1,482,122,003	1,201,686,151	39.8	42.1	△ 2.3

【 歳 出 】

(単位:円、%)

款	予算現額 D	負担行為累計額 E	支払済額 F	執行率(E/D)		
				本年度③	前年度④	比較③-④
1 総務費	35,537,000	15,091,562	12,452,836	42.4	55.5	△ 13.1
2 保険給付費	2,713,890,000	1,099,605,940	1,099,605,940	40.5	42.5	△ 2.0
4 基金積立金	1,000	0	0	0.0	0.0	0.0
5 地域支援事業費	128,822,000	45,707,604	37,805,444	35.4	31.2	4.2
6 諸支出金	98,253,000	5,520,669	5,490,769	5.6	44.3	△ 38.7
8 予備費	35,566,000	0	0	0.0	0.0	0.0
合 計	3,012,069,000	1,165,925,775	1,155,354,989	38.7	41.5	△ 2.8

9月末収支	歳入合計	歳出合計	差引額
		1,201,686,151	1,155,354,989

国民宿舎特別会計

【 歳 入 】

(単位:円、%)

款	予算現額 A	調定済額 B	収入済額 C	収納率(C/A)		
				本年度①	前年度②	比較①-②
1 財産収入	1,000	0	0	0.0	0.0	0.0
2 繰入金	73,499,000	73,498,000	73,498,000	99.9	100.0	△ 0.1
3 繰越金	1,000	10,199,727	10,199,727	1,019,972.7	1,019,455.4	517.3
4 寄附金	1,000	0	0	0.0	0.0	0.0
5 諸収入	1,000	0	0	0.0	0.0	0.0
合 計	73,503,000	83,697,727	83,697,727	113.8	114.3	△ 0.5

【 歳 出 】

(単位:円、%)

款	予算現額 D	負担行為累計額 E	支払済額 F	執行率(E/D)		
				本年度③	前年度④	比較③-④
1 国民宿舎事業費用	4,139,000	2,997,520	2,945,680	72.4	64.1	8.3
2 基金積立金	1,000	0	0	0.0	0.0	0.0
3 公債費	69,362,000	34,680,485	34,680,485	49.9	50.0	△ 0.1
4 予備費	1,000	0	0	0.0	0.0	0.0
合 計	73,503,000	37,678,005	37,626,165	51.2	50.4	0.8

9月末収支	歳入合計	歳出合計	差引額
	83,697,727	37,626,165	46,071,562

住宅新築資金等貸付事業特別会計

【 歳 入 】

(単位:円、%)

款	予算現額 A	調定済額 B	収入済額 C	収納率(C/A)		
				本年度①	前年度②	比較①-②
2 繰越金	4,646,000	4,646,452	4,646,452	100.0	100.0	0.0
合 計	4,646,000	4,646,452	4,646,452	100.0	100.0	0.0

【 歳 出 】

(単位:円、%)

款	予算現額 D	負担行為累計額 E	支払済額 F	執行率(E/D)		
				本年度③	前年度④	比較③-④
1 公債費	306,000	305,105	0	99.7	49.9	49.8
2 予備費	4,340,000	0	0	0.0	0.0	0.0
合 計	4,646,000	305,105	0	6.5	5.8	0.7

9月末収支	歳入合計	歳出合計	差引額
	4,646,452	0	4,646,452

簡易水道特別会計

【 歳 入 】

(単位:円、%)

款	予算現額 A	調定済額 B	収入済額 C	収納率(C/B)		
				本年度①	前年度②	比較①-②
1 分担金及び負担金	1,783,000	521,640	489,240	27.4	16.5	10.9
2 使用料及び手数料	99,290,000	54,159,616	51,717,176	52.0	51.0	1.0
3 国庫支出金	178,778,000	8,178,000	8,178,000	4.5	0.0	4.5
4 繰入金	183,353,000	181,014,000	181,014,000	98.7	0.0	98.7
5 繰越金	5,573,000	13,751,108	13,751,108	246.7	100.0	146.7
6 諸収入	30,000	12,326,619	0	0.0	50.3	△ 50.3
7 町債	281,300,000	0	0	0.0	0.0	0.0
合 計	750,107,000	269,950,983	255,149,524	34.0	10.5	23.5

【 歳 出 】

(単位:円、%)

款	予算現額 D	負担行為累計額 E	支払済額 F	執行率(E/D)		
				本年度③	前年度④	比較③-④
1 総務費	584,055,000	459,369,822	126,657,095	78.6	88.0	△ 9.4
2 公債費	165,552,000	82,350,403	82,312,865	49.7	49.9	△ 0.2
3 予備費	500,000	0	0	0.0	0.0	0.0
合 計	750,107,000	541,720,225	208,969,960	72.2	80.8	△ 8.6

9月末収支	歳入合計	歳出合計	差引額
		255,149,524	208,969,960

別表2 公営企業会計歳入歳出予算執行状況

(平成30年9月末現在)

水道事業会計

【歳入(収益の収入)】

(単位:円、%)

区分	予算現額 A	調定済額 B	収入済額 C	収納率(C/A)		
				本年度①	前年度②	比較①-②
1 営業収益	82,261,000	39,260,871	38,488,032	46.7	54.9	△ 8.2
2 営業外収益	5,581,000	10,505	10,505	0.1	0.5	△ 0.4
3 特別利益	3,000	0	0	0.0	0.0	0.0
水道事業収益合計	87,845,000	39,271,376	38,498,537	43.8	51.9	△ 8.1

【歳出(収益の支出)】

(単位:円、%)

区分	予算現額 D	負担行為累計額 E	支払済額 F	執行率(E/D)		
				本年度③	前年度④	比較③-④
1 営業費用	72,916,000	16,047,091	15,149,591	22.0	18.2	3.8
2 営業外費用	6,766,000	1,768,633	1,768,633	26.1	27.4	△ 1.3
3 特別損失	3,000	43,186	0	1,439.5	0.0	1,439.5
4 予備費	8,160,000	0	0	0.0	0.0	0.0
水道事業費用合計	87,845,000	17,858,910	16,918,224	20.3	17.2	3.1

【歳入(資本の収入)】

(単位:円、%)

区分	予算現額 A	調定済額 B	収入済額 C	収納率(C/A)		
				本年度①	前年度②	比較①-②
1 企業債	1,000	0	0	0.0	0.0	0.0
2 出資金	1,000	0	0	0.0	0.0	0.0
3 負担金	380,000	157,200	157,200	41.3	15.7	25.6
4 国庫(県)補助金	1,000	0	0	0.0	0.0	0.0
5 固定資産売却代金	1,000	0	0	0.0	0.0	0.0
資本の収入合計	384,000	157,200	157,200	40.9	0.2	40.7

【歳出(資本の支出)】

(単位:円、%)

区分	予算現額 D	負担行為累計額 E	支払済額 F	執行率(E/D)		
				本年度③	前年度④	比較③-④
1 建設改良費	25,517,000	4,605,509	2,161,199	18.0	42.3	△ 24.3
2 企業債償還金	17,017,000	8,466,923	8,466,923	49.7	49.8	△ 0.1
3 予備費	4,000,000	0	0	0.0	0.0	0.0
資本の支出合計	46,534,000	13,072,432	10,628,122	28.0	41.4	△ 13.4

病院事業会計

【歳入(収益の収入)】

(単位:円、%)

区分	予算現額 A	調定済額 B	収入済額 C	収納率(C/A)		
				本年度①	前年度②	比較①-②
1 医業収益	907,212,000	308,750,451	308,750,451	34.0	36.3	△ 2.3
2 医業外収益	141,983,000	51,225,979	51,225,979	36.0	36.1	△ 0.1
3 特別利益	1,000	0	0	0.0	176,257.0	△ 176,257.0
病院事業収益合計	1,049,196,000	359,976,430	359,976,430	34.3	36.5	△ 2.2

【歳出(収益の支出)】

(単位:円、%)

区分	予算現額 D	負担行為累計額 E	支払済額 F	執行率(E/D)		
				本年度③	前年度④	比較③-④
1 医業費用	1,005,963,000	346,716,006	331,154,240	34.4	34.0	0.4
2 医業外費用	41,232,000	17,519,444	17,503,822	42.4	42.0	0.4
3 特別損失	1,000	554,048	30,000	55,404.8	51,396.3	4,008.5
4 予備費	2,000,000	0	0	0.0	0.0	0.0
病院事業費用合計	1,049,196,000	364,789,498	348,688,062	34.7	34.3	0.4

【歳入(資本の収入)】

(単位:円、%)

区分	予算現額 A	調定済額 B	収入済額 C	収納率(C/A)		
				本年度①	前年度②	比較①-②
1 企業債	1,000	0	0	0.0	0.0	0.0
2 補助金	1,864,000	0	0	0.0	43.5	△ 43.5
3 繰入金	47,755,000	23,877,500	23,877,500	50.0	50.0	0.0
資本の収入合計	49,620,000	23,877,500	23,877,500	48.1	49.4	△ 1.3

【歳出(資本の支出)】

(単位:円、%)

区分	予算現額 D	負担行為累計額 E	支払済額 F	執行率(E/D)		
				本年度③	前年度④	比較③-④
1 建設改良費	106,848,000	3,186,000	626,400	2.9	80.6	△ 77.7
2 企業債償還金	54,399,000	27,112,225	27,112,225	49.8	34.8	15.0
資本の支出合計	161,247,000	30,298,225	27,738,625	18.7	44.6	△ 25.9

別表3 町税、保険料及び各種負担金、使用料、貸付金返還金等の収納状況

(平成30年9月末現在)

町税及び国民健康保険税

(単位:円、%)

税別	年度	調定額 A	収入済額 B	収入未済額	収納率(B/A)			
					本年度	前年度	比較	
町税	町民税 (個人)	現年度	374,615,750	166,901,094	207,714,656	44.6	44.7	△ 0.1
		過年度	20,094,502	1,418,686	18,675,816	7.1	11.2	△ 4.1
	町民税 (法人)	現年度	33,916,700	35,031,800	△ 1,115,100	103.3	103.4	△ 0.1
		過年度	1,891,103	100,000	1,791,103	5.3	2.8	2.5
	小 計		430,518,055	203,451,580	227,066,475	47.3	47.1	0.2
	固定資産税	現年度	550,333,400	275,097,890	275,235,510	50.0	49.9	0.1
		過年度	49,594,712	1,948,771	47,645,941	3.9	5.5	△ 1.6
	交付金	現年度	20,900,300	20,900,300	0	100.0	100.0	0.0
	小 計		620,828,412	297,946,961	322,881,451	48.0	47.9	0.1
	軽自動車税	現年度	70,083,600	66,342,400	3,741,200	94.7	94.8	△ 0.1
		過年度	5,131,472	418,830	4,712,642	8.2	7.0	1.2
	小 計		75,215,072	66,761,230	8,453,842	88.8	88.8	0.0
	たばこ税		39,739,393	32,106,252	7,633,141	80.8	80.9	△ 0.1
	入湯税		1,105,800	520,200	585,600	47.0	100.0	△ 53.0
	合 計		1,167,406,732	600,786,223	566,620,509	51.5	51.4	0.1
国民健康保険税	現年度	518,338,100	211,082,224	307,255,876	40.7	40.7	0.0	
	過年度	106,353,442	8,989,039	97,364,403	8.5	9.5	△ 1.0	
小 計		624,691,542	220,071,263	404,620,279	35.2	34.9	0.3	
町税+国民健康保険税 現年度計		1,609,033,043	807,982,160	801,050,883	50.2	50.0	0.2	
町税+国民健康保険税 過年度計		183,065,231	12,875,326	170,189,905	7.0	8.5	△ 1.5	
総 計		1,792,098,274	820,857,486	971,240,788	45.8	45.4	0.4	

児童福祉費負担金(保育料)

(単位:円、%)

年度	調定額 A	収入済額 B	収入未済額	収納率(B/A)		
				本年度	前年度	比較
現年度	39,324,070	20,232,560	19,091,510	51.5	51.4	0.1
過年度	1,056,377	410,000	646,377	38.8	1.8	37.0
計	40,380,447	20,642,560	19,737,887	51.1	43.8	7.3

住宅使用料

(単位:円、%)

年度	調定額 A	収入済額 B	収入未済額	収納率(B/A)		
				本年度	前年度	比較
現年度	52,043,100	25,479,800	26,563,300	49.0	47.9	1.1
過年度	3,204,907	531,369	2,673,538	16.6	9.8	6.8
計	55,248,007	26,011,169	29,236,838	47.1	44.2	2.9

奨学資金返還金

(単位:円、%)

年度	調定額 A	収入済額 B	収入未済額	収納率(B/A)		
				本年度	前年度	比較
現年度	6,329,480	3,099,540	3,229,940	49.0	46.7	2.3
過年度	8,488,150	336,000	8,152,150	4.0	3.7	0.3
計	14,817,630	3,435,540	11,382,090	23.2	23.8	△ 0.6

介護保険第1号被保険者保険料

(単位:円、%)

年度		調定額 A	収入済額 B	収入未済額	収納率(B/A)		
					本年度	前年度	比較
特別徴収 現年度		476,469,050	223,120,700	253,348,350	46.8	48.5	△ 1.7
普通徴収	現年度	36,592,500	17,536,200	19,056,300	47.9	61.1	△ 13.2
	過年度	9,543,286	934,300	8,608,986	9.8	3.9	5.9
	合計	46,135,786	18,470,500	27,665,286	40.0	47.4	△ 7.4
総計		522,604,836	241,591,200	281,013,636	46.2	48.4	△ 2.2

後期高齢者医療保険料

(単位:円、%)

年度		調定額 A	収入済額 B	収入未済額	収納率(B/A)		
					本年度	前年度	比較
特別徴収 現年度		100,381,800	52,843,000	47,538,800	52.6	44.4	8.2
普通徴収	現年度	27,591,400	12,688,000	14,903,400	46.0	51.2	△ 5.2
	過年度	356,700	65,600	291,100	18.4	24.0	△ 5.6
	合計	27,948,100	12,753,600	15,194,500	45.6	50.6	△ 5.0
総計		128,329,900	65,596,600	62,733,300	51.1	45.7	5.4

簡易水道使用料

(単位:円、%)

年度	調定額 A	収入済額 B	収入未済額	収納率(B/A)		
				本年度	前年度	比較
現年度	52,241,841	50,972,567	1,269,274	97.6	97.1	0.5
過年度	1,511,075	280,161	1,230,914	18.5	12.9	5.6
計	53,752,916	51,252,728	2,500,188	95.3	94.3	1.0

別表4 公営企業会計における未収金の収納状況

(平成30年9月末現在)

【上水道事業会計】

営業未収金(水道料金)

年度	調定額 A	収入済額 B	収入未済額	収納率(B/A)		
				本年度	前年度	比較
現年度	39,117,570	38,348,204	769,366	98.0	91.0	7.0
過年度	1,109,340	872,293	237,047	78.6	12.7	65.9
計	40,226,910	39,220,497	1,006,413	97.5	70.2	27.3

【病院事業会計】

医業未収金(窓口負担分)

(単位:円、%)

年度	調定額 A	収入済額 B	収入未済額	収納率(B/A)		
				本年度	前年度	比較
現年度	67,688,047	61,806,623	5,881,424	91.3	90.6	0.7
過年度	18,308,002	5,364,660	12,943,342	29.3	4.4	24.9
計	85,996,049	67,171,283	18,824,766	78.1	25.0	53.1

平成30年度

定期監査(後期)結果報告書

山都町監査委員

目次

平成 30 年度定期監査（後期）結果報告書

第 1 監査の概要	1
1 監査の期間及び監査対象施設	1
2 監査の対象	1
3 監査の手続	1
第 2 監査の結果	2
1 予算の執行状況	2
2 事務事業の執行状況	2
(1) 生涯学習課（体育館及びグラウンド）	2
(2) 蘇陽支所 健康福祉係	2
(3) 福祉課（町立保育園、へき地保育所）	3
(4) 学校教育課（町立小・中学校）	4
第 3 むすび	4
別表 1 保育園毎歳出予算執行状況	6
別表 2 小学校毎歳出予算執行状況	7
別表 3 中学校毎歳出予算執行状況	8

平成 30 年度定期監査（後期）結果報告書

第 1 監査の概要

1 監査の期間及び監査対象施設

月日（曜）	監査対象施設	所管課
1 月 23 日 （水）	清和・蘇陽地区体育施設 24 施設、町立図書館及び分館（書類監査）	生涯学習課
	町立小学校 7 校、町立中学校 3 校 （机上による書類監査）	学校教育課
1 月 29 日 （火）	蘇陽保健センター、蘇陽福祉センター （現地監査）	蘇陽支所 （健康福祉係）
	清和・蘇陽地区体育施設 24 施設、町立図書館及び分館（抽出した施設の現地監査）	生涯学習課
1 月 30 日 （水）	町立保育園 5 園、へき地保育所 1 園 （書類監査） 山都みらい保育園、金内保育園、小峰へき地保育所（現地監査）	福祉課
1 月 31 日 （木）	蘇陽南小学校、蘇陽小学校、蘇陽中学校 清和小学校、清和中学校（現地監査）	学校教育課

2 監査の対象

平成 30 年 4 月 1 日から 12 月 31 日までの間における財務に関する事務の執行状況及びその他の事務事業管理

3 監査の手続

所管課から提出のあった関係諸帳簿及び事務事業に関する資料により、予算に係る事務の執行について監査を行うとともに、必要に応じて、所管課、保育園長及び小・中学校長から聞き取りを行った。

また、備品や切手等の管理状況について、台帳の整備状況に伴せて現物の保管状況の確認を行った。

第2 監査の結果

1 予算の執行状況

平成30年12月31日現在の予算執行状況について、関係書類を照合した結果、目的及び法令に則して執行され、事務事業はそれぞれ順調に進捗していることを認めた。

2 事務事業の執行状況

(1) 生涯学習課（体育館及びグラウンド）

① 清和体育館及び馬見原体育館

体育館使用料の未納が複数発生している。山都町営体育館条例において、「使用料の納付の時期は利用の許可を受けたとき」と規定されており、未納が発生することはあり得ない。しかし、今回の監査においても未納の発生が認められ、特に馬見原体育館については、特定の者による複数回の未納が発生している。全ての施設において、利用許可の時点で完納が見込めるように改めて管理体制を点検されたい。

② 朝日西部体育館

朝日西部体育館は、老朽化が著しく、また、地域の方の利用もないことから供用廃止について検討されたい。

③ 清和グラウンド

清和グラウンドについて、トイレの清掃が不十分で、全く不衛生な状態である。委託した清掃業務が完全に履行されているかの確認がないままに業務委託料の支払いが行われているのではないかと疑われる。

また、手洗い場の漏水、タイヤがパンクしたままのグラウンド整備用車両の放置等、管理が十分になされているとは言い難い。改善を求めたい。

(2) 蘇陽支所 健康福祉係

① 蘇陽保健センター

保健センターについては、良好な状態で管理されている。今後も施設の利用を促し、町民の保健予防活動の積極的な推進を図られたい。

② 蘇陽福祉センター

作業訓練室が物置状態で、管理が不十分である。災害時の避難用備品も保管

されているが、有事の際には搬出が困難である。施設の維持管理を山都町社会福祉協議会に委託しているが、管理の徹底を指導されたい。

(3) 福祉課 (町立保育園、へき地保育所)

平成 30 年 12 月 31 日現在の児童福祉費負担金の収納状況は、第 1 表のとおりである。

第 1 表 児童福祉費負担金の収納状況 (単位：円、%)

歳入科目		調定済額	収入済額	収入未済額	収納率	未納 実人数		
児童福祉費負担金		35,701,117	25,278,690	10,422,427	70.8	15(73)		
歳入説明別内訳	現年度分	公立	山都みらい	3,811,840	2,465,790	1,346,050	64.6	0
			金内	969,850	723,750	246,100	74.6	1(2)
			大川	4,934,190	3,559,970	1,374,220	72.1	0
			馬見原	1,883,440	1,327,540	555,900	70.4	1(1)
			二瀬本	3,695,990	2,860,790	835,200	77.4	1(4)
		私立	御岳	1,573,500	1,107,600	465,900	70.3	1(2)
			明光	4,305,810	2,999,160	1,306,650	69.6	0
			さくらんぼ愛	5,120,540	3,683,690	1,436,850	71.9	0
			浜町乳児	5,025,380	3,636,500	1,388,880	72.3	0
			菅尾	2,724,200	2,013,400	710,800	73.9	2(2)
		小峰へき地		474,000	355,500	118,500	75.0	0
		広域私立		126,000	132,000	△6,000	104.7	0
	小計		34,644,740	24,865,690	9,779,050	71.7	6(11)	
	過年度分	公立	山都みらい	605,450	361,900	243,550	59.7	2(35)
			金内	52,800	24,500	28,300	46.4	1(1)
			馬見原	128,727	0	128,727	0.0	4(15)
私立		御岳	245,800	3,000	242,800	1.2	2(11)	
		明光	12,000	12,000	0	100.0	0	
		菅尾	11,600	11,600	0	100.0	0	
		小計		1,056,377	413,000	643,377	39.0	9(62)

注意

- 1 現年度の調定済額は、納期未到来 1 月～3 月分を含む。未納実人数は、12 月末現在数である。
- 2 山都みらい保育園の過年度分は、統合前の保育園分を含む。
- 3 菅尾保育園の過年度分は、公立時の滞納である。

① 保育料

保育料の過年度分調定額 1,056,377 円に対する歳入予算措置がなされておらず、事務遺漏である。基本的な事務処理に注意されたい。

平成 28 年度及び平成 29 年度の保育料の徴収については、平成 28 年度から保護者に給付された児童手当からの納入促進により、100%完納である。平成 27 年度以前についても、保護者に対して納入相談を徹底するなど完納される

よう努めてほしい。

延長保育料の調定に重複が見受けられた。精査し、適正な事務処理を心がけてほしい。

② 小峰へき地保育所

小峰へき地保育所は、山都町社会福祉協議会に委託して2名の保育士が保育に当たっている。きめ細やかな保育計画に基づいて保育がなされている。園児数が少ない中、保護者や地域の協力により園庭や周囲もよく整備されている。

(4) 学校教育課（町立小・中学校）

統廃合に伴い通学等にスクールバスを利用することにより、児童・生徒の体力の低下が懸念される中、蘇陽小学校においては上益城郡学童陸上競技で2種目優勝、蘇陽中学校においては熊本県中学校総合体育大会陸上競技で3種目優勝、学校対抗で男子優勝、九州中学校体育大会（九州中学校陸上競技大会）の4×100mリレーで優勝など輝かしい成績を収められ、大変喜ばしいことである。

今年度末で小学校の部活動が廃止されることに伴い、益々児童の体力の低下を招く恐れがある。社会体育への移行後においても、多くの子どもたちが社会体育に参加できるよう様々な配慮を望む。

年度計画に従って、各学校にタブレット端末を配布し、授業に活用することにより、その成果が認められつつある。町内の全ての学校において、一刻も早く、一人1台の学習環境が整備されるよう努めてほしい。

清和中学校において雨漏りが発生している。また、正門上部のタイルの剥離が認められ、落下の危険がある。早急に対応されたい。

第3 むすび

いずれの小・中学校においても、保護者や地域の協力に対して感謝の意を表されている。地域の方々との世代間交流の大切さを感じたところである。

平成30年度をもって御岳小学校が閉校することになる。学校の統廃合が進む中、廃校となった学校においてそれまで管理されていた学校林は、現在どのように管理されているのか改めて精査してもらいたい。

本年度、文部科学省の補助金150万円を活用して、不登校児童生徒の教育支援センター整備事業が実施され、教育支援センター「やまと教室」の充実が図られた。「やまと教室」は、学校に行きづらさを抱える子どもに対して居場所を提供し、また、学校への復帰や社会的な自立を促すことを目的としたものであるが、今後も

益々効果的な支援の輪が広がることに期待したい。

今後、本町においては、各施設の老朽化や供用廃止に伴う施設設備の解体や、新たな公共施設の整備を図る必要から、これから設計・監理・施工等の専門性を要する事務が求められる。

人員管理計画に従って職員数が減少していく中で、行政需要を前提とした事務事業の見直しはもちろんであるが、専門性を要する事務・事業について集中管理を行うことの検討を始めてみてはどうだろうか。

保育園毎歳出予算執行状況

(単位:円、%)

保育園名	区分	報酬	賃金	旅費	需用費	園毎計
山都みらい	予算額	8,392,000	2,121,000	131,000	7,859,000	18,503,000
	負担行為額	5,272,910	1,404,574	51,425	5,029,944	11,758,853
	執行率	62.8	66.2	39.2	64.0	63.5
金内	予算額	6,641,000	1,665,000	68,000	4,160,000	12,534,000
	負担行為額	4,854,940	1,028,845	50,050	2,745,415	8,679,250
	執行率	73.1	61.7	73.6	65.9	69.2
大川	予算額	10,002,000	1,948,000	43,000	6,121,000	18,114,000
	負担行為額	6,633,290	1,081,649	4,675	3,625,844	11,345,458
	執行率	66.3	55.5	10.8	59.2	62.6
馬見原	予算額	5,182,000	2,117,000	34,000	4,578,000	11,911,000
	負担行為額	3,749,747	1,226,369	23,650	2,484,916	7,484,682
	執行率	72.3	57.9	69.5	54.2	62.8
二瀬本	予算額	8,223,000	1,043,000	38,000	4,647,000	13,951,000
	負担行為額	6,017,212	736,463	26,125	3,133,672	9,913,472
	執行率	73.1	70.6	68.7	67.4	71.0
合計	予算額	38,440,000	8,894,000	314,000	27,365,000	75,013,000
	負担行為額	26,528,099	5,477,900	155,925	17,019,791	49,181,715
	執行率(%)	69.0	61.5	49.6	62.1	65.5

保育園名	役務費	委託料	使用料 賃借料	工事 請負費	原材料費	備品 購入費	負担金 補助金	合計
予算額 (一括計上)	864,000	1,364,000	582,000	0	50,000	200,000	12,000	3,072,000
保育園 毎歳 負担 行為 額	共通費	365,517	190,301	0	0	0	12,000	567,818
	山都 みらい	6,400	52,380	165,682	0	0	0	224,462
	金内	5,147	94,176	41,640	0	8,748	0	149,711
	大川	9,960	25,920	29,752	0	0	0	65,632
	馬見原	17,200	416,880	44,196	0	0	0	478,276
	二瀬本	30,200	86,400	174,960	0	7,200	0	298,760
合計	434,424	866,057	456,230	0	15,948	0	12,000	1,784,659
執行率	50.2	63.4	78.3	0.0	31.8	0.0	100.0	58.0

保育園関連予算総額	執行済総額	執行率 (※2,3,4節は除く)
78,085,000	50,966,374	65.3

小学校毎歳出予算の執行状況

(単位:円、%)

学校名		報酬	報償費	旅費	需用費	役務費	委託料	使用料 賃借料	工事 請負費	原材料費	備品 購入費	負担金 補助金	学校計
矢部小	予算現額		112,000		5,973,000	460,000	411,000				767,000		7,723,000
	負担行為額		28,810		4,254,065	175,497	145,290				721,308		5,324,970
	執行率		25.7		71.2	38.1	35.3				94.0		68.9
御岳小	予算現額		17,000		2,642,000	299,000	55,000				303,000		3,316,000
	負担行為額		3,640		1,359,190	131,828	0				294,325		1,788,983
	執行率		21.4		51.4	44.0	0.0				97.1		53.9
潤徳小	予算現額		30,000		3,139,000	300,000	102,000				451,000		4,022,000
	負担行為額		7,206		2,196,177	171,877	0				391,146		2,766,406
	執行率		24.0		69.9	57.2	0.0				86.7		68.7
中島小	予算現額		25,000		3,312,000	362,000	63,000				369,000		4,131,000
	負担行為額		7,750		2,078,551	197,068	0				351,120		2,634,489
	執行率		31.0		62.7	54.4	0.0				95.1		63.7
清和小	予算現額		66,000		3,672,000	246,000	176,000				698,000		4,858,000
	負担行為額		14,430		2,933,521	160,158	0				695,264		3,803,373
	執行率		21.8		79.8	65.1	0.0				99.6		78.2
蘇陽小	予算現額		47,000		3,853,000	389,000	138,000				559,000		4,986,000
	負担行為額		11,440		2,483,853	167,187	16,940				477,912		3,157,332
	執行率		24.3		64.4	42.9	12.2				85.4		63.3
蘇陽南小	予算現額		50,000		5,215,000	496,000	132,000				436,000		6,329,000
	負担行為額		13,640		2,935,871	302,208	34,650				414,640		3,701,009
	執行率		27.2		56.2	60.9	26.2				95.1		58.4
共通費	予算現額	2,889,000	80,000	700,000	5,047,000	1,400,000	8,156,000	3,709,000	334,000	140,000	7,000,000	1,515,000	30,970,000
	負担行為額	0	70,944	364,671	2,272,823	226,080	5,720,132	2,997,451	324,000	51,515	6,455,783	1,484,940	19,968,339
	執行率	0.0	88.6	52.0	45.0	16.1	70.1	80.8	97.0	36.7	92.2	98.0	64.4
合計	予算現額	2,889,000	427,000	700,000	32,853,000	3,952,000	9,233,000	3,709,000	334,000	140,000	10,583,000	1,515,000	66,335,000
	負担行為額	0	157,860	364,671	20,514,051	1,531,903	5,917,012	2,997,451	324,000	51,515	9,801,498	1,484,940	43,144,901
	執行率	0.0	36.9	52.0	62.4	38.7	64.0	80.8	97.0	36.7	92.6	98.0	65.0

中学校毎歳出予算の執行状況

(単位:円、%)

学校名		報酬	報償費	旅費	需用費	役務費	委託料	使用料 賃借料	工事 請負費	原材料費	備品 購入費	負担金 補助金	学校計
矢部中	予算現額		161,000		8,284,000	663,000	532,000				684,000		10,324,000
	負担行為額		101,577		5,753,706	430,718	460,940				319,653		7,066,594
	執行率		63.0		69.4	64.9	86.6				46.7		68.4
清和中	予算現額		30,000		3,812,000	517,000	136,000				400,000		4,895,000
	負担行為額		12,153		2,262,973	161,493	80,830				278,875		2,796,324
	執行率		40.5		59.3	31.2	59.4				69.7		57.1
蘇陽中	予算現額		62,000		5,247,000	424,000	298,000				445,000		6,476,000
	負担行為額		9,490		4,048,731	265,282	225,780				445,000		4,994,283
	執行率		15.3		77.1	62.5	75.7				100.0		77.1
共通費	予算現額	982,000		303,000	2,744,000	300,000	6,129,000	4,928,000	3,200,000	90,000	3,431,000	694,000	22,801,000
	負担行為額	0		122,019	1,319,077	123,848	4,917,800	2,106,448	3,164,400	51,678	3,430,400	660,525	15,896,195
	執行率	0.0		40.2	48.0	41.2	80.2	42.7	98.8	57.4	99.9	95.1	69.7
合計	予算現額	982,000	253,000	303,000	20,087,000	1,904,000	7,095,000	4,928,000	3,200,000	90,000	4,960,000	694,000	44,496,000
	負担行為額	0	123,220	122,019	13,384,487	981,341	5,685,350	2,106,448	3,164,400	51,678	4,473,928	660,525	30,753,396
	執行率	0.0	48.7	40.2	66.6	51.5	80.1	42.7	98.8	57.4	90.2	95.1	69.1